

AMEROPA

Mach mal kurz Urlaub!



Wintermärchen



Winter City Hits

Reisezeitraum: 15.12.2011 bis 14.4.2012

DB BAHN



Kurzinhalt

Urlaubsregionen

Österreich/Schweiz	3-6
Südtirol/Tschechien	6-7
Oberbayern/Allgäu	8-9
Mitteldeutschland	10-12
Nordsee/Ostsee	13-15

Musicals

Berlin, Hamburg, Stuttgart	16-17
----------------------------	-------

Städteziele Deutschland

Berlin, Bremen, Dresden	18-19
Düsseldorf, Hamburg, Köln, Leipzig	20-21
München, Stuttgart, Weimar	21-22


Städteziele Europa

Amsterdam, Paris, Salzburg, Wien	23
----------------------------------	----

Ihr Wintermärchen/Winter City Hit mit Ameropa.

Skiwandern in der frisch gespurten Loipe, mit Power über die Piste wedeln oder die menschenleeren Strände des Nordens genießen? Erleben Sie Ihren Winterurlaub in attraktiven Urlaubsregionen in Deutschland und bei unseren Nachbarn in Österreich, der Schweiz, Südtirol und Tschechien. Oder bevorzugen Sie pulsierende Metropolen? Dann ist ein Städtetrip, z.B. nach Berlin, Hamburg, München, Paris, Salzburg oder Wien besonders reizvoll. Kombiniert z.B. mit einem Musicalbesuch, auch für die Fans rasanter Bühnenshows ein besonderes Erlebnis.

Flexibler Urlaub nach Lust und Laune.

Aus unserem Angebot stellen Sie sich Ihr Hotel in Ihrer Wunschregion oder Stadt und Ihre Aufenthaltsdauer nach Belieben zusammen. Sie wählen die Art der Anreise – mit dem Auto oder doch lieber bequem und umweltschonend mit der Bahn. Ihre Bahn-Anreise ist bereits ein Beitrag zum Klimaschutz welcher sich vor Ort mit einem unserer Hotels, die auf Nachhaltigkeit setzen, weiter ergänzen lässt. Entsprechende Unterkünfte sind mit dem  ausgezeichnet.

Heute buchen, morgen fahren:

Mit Ameropa können Sie flexibel planen: In der Regel ist die Anreise an jedem Tag der Woche möglich.

Vorteile für Preisbewusste:

Winterzeit ist Reisezeit – mit unseren Sonderkonditionen schonen Sie Ihre Urlaubskasse.

■ Nutzen Sie die **Frühbuchervorteile** bei vielen der Angebote: Wenn Sie spätestens 60 Tage vor Anreise buchen, können Sie bis zu 10 Prozent sparen.

■ Profitieren Sie von unseren **Sparangeboten**: z.B. 3 bzw. 4 Tage buchen, nur 2 bzw. 3 Tage bezahlen („3=2“ bzw. „4=3“)

■ **Bahnhit First**: Günstige Bahnfahrt 1. Klasse (Hin- und Rückfahrt), buchbar in Verbindung mit einem Stadthotel in Deutschland (s. Seiten 16-23), Abschlag mit BahnCard: 12 € p.P.

■ **Freuen Sie sich auf Ihren Winterurlaub mit Ameropa** – damit Sie die schönste Zeit des Jahres genießen können. Einfach entspannen.

Mach mal kurz Urlaub!

Besonders attraktive Angebote für

99€

Freuen Sie sich auf clevere Reiseangebote, für 2 bis 3 Nächte, zu attraktiven Preisen.

Alle Infos zu diesen Angeboten finden Sie auf der Rückseite dieses Prospektes.

Ameropa Bahnpreis ab 46 €

Für die preiswerte Hin- und Rückfahrt in Deutschland.

2. Klasse mit BahnCard*		CO₂-frei
bis 400 km	46 €	48 €
ab 401 km	96 €	98 €
1. Klasse mit BahnCard*		CO₂-frei
bis 400 km	84 €	86 €
ab 401 km	164 €	166 €

* Preise in € pro Person
Ohne BahnCard beträgt der Aufpreis 20 €
Leistung für CO₂-freie Bahnfahrt: PUM

Ihre Vorteile:

- Für Hin- und Rückfahrt ein Preis
- Tägliche An- und Abreise
- Freie Zugwahl, inkl. ICE
- BahnCard Ermäßigung
- Kostenfrei für Kinder bis 14 J. in Begleitung der Eltern oder Großeltern

Graubünden Davos (1560 m)

Hotel Ochsen 2 ★★★



Verpflegung: Frühstücksbuffet
An-/Abreise: Sonntag - Freitag, Mindestaufenthalt 3 Nächte.
Haustier: Mitnahme nicht erlaubt.
Kurtaxe: inklusive.

p.P./Nacht ab

122 €
mit Frühstücksbuffet

Skipass inkl.

Wintersport: Langlaufloipe ca. 200 m, Talstation, Skikurse und -vermietung ca. 250 m, 3 weitere Skigebiete in der Nähe.
Hotel: zentrale Lage. 2010 neu erbautes, modernes Hotel mit 54 Zimmer, Frühstücksraum, Bar, à-la-carte Restaurant, WLAN. Geg. Geb.: Parkplatz, Tennishalle.
DZ/EZ: Zimmer für 1-2 Pers. mit Du/WC, Fön, TV, Telefon, WLAN, Radio, Safe.

Ameropa Extras
 Skipass für die Region Davos Klosters Mountains (Parsenn/Gotschna, Jakobshorn, Rinerhorn, Pitscha und Midrisa, exklusive Schatzalp)

Preise p. Pers./Nacht in € (Frühstück)						
ANF H/Leistung: 240732 (Region: GRA)						
Unterbr.	A	B	C	D	E	F
DZ F	122	140	-	-	-	-
EZ F	159	182	-	-	-	-
Bahnhofstation: Davos-Dorf, ca. 250 m						
A	08.01.-02.02.		02.03.-13.04.			
B	03.02.-01.03.					

Graubünden Arosa (1800 m)

Sporthotel Hohenfels ★★★



EZ: Typ Wald für 1 Erw., Ausstattung wie DZ.
Verpflegung: Frühstücksbuffet, 4 Gang-Wahlmenü mit Salatbuffet oder Themenbuffet.
An-/Abreise: täglich, vom 8.1.-9.2. und 3.3.-14.4. Mindestaufenthalt 3 Nächte, vom 10.2.-2.3. Mindestaufenthalt 7 Nächte.
Haustier: erlaubt, 8,50 SFr/Nacht ohne Futter (TI).
Kurtaxe: inklusive.

p.P./Nacht ab

195 €
mit Halbpension

Skipass inkl.

Wintersport: Skischule u. -vermietung im Haus. Langlaufloipen ca. 100 m, Skilift u. -kurse ca. 400 m, öffentl. Skibus (kostenlos).
Hotel: zentral, wenige Gehminuten zu den Liftstationen. 49 Zimmer, Restaurant, Bar, Lift, Skiraum, Safe, WLAN, Saunabnutzung. Gegen Gebühr: Parkplatz.
DZ: Typ Panorama. für 2 Erw. u. 1 Kind bis 14 J., Bad o. Du/WC, Fön, TV, Telefon, Safe.

Ameropa Extras
 Skipass (gemäß gebuchter Nächte) sowie Begrüßungs-Apéro. Ab 7 Nächte 1 x Pferdeschlittenfahrt inklusive.

Preise p. Pers./Nacht in € (HP)						
ANF H/Leistung: 240730 (Region: GRA)						
Unterbr.	A	B	C	D	E	EZZ
DZ H	195	202	-	-	-	17
Ermäßigung im Zustellbett in % für 3. Pers. (RZ): bis 5 J. = 85, 6-11 J. = 30, ab 12 J. = 15						
Bahnhofstation: Arosa, ca. 2 km						
A	08.01.-09.02.		03.03.-13.04.			
B	10.02.-02.03.					

Berner Oberland Wengen (1275 m)

Wengener Hof ★★★★★



DZ2/EZ2: wie DZ1, jed. mit Balkon mit Jungfraublick.
Verpflegung: Frühstücksbuffet, abends 5-Gang-Menü.
An-/Abreise: täglich, Mindestaufenthalt 3 Nächte. Vom 11.2.-2.3. inkl. Anreise samstags, mind. 7 Nächte.
Haustier: erlaubt, 12 SFr/Nacht (TI).
Kurtaxe: inklusive.

p.P./Nacht ab

114 €
mit Halbpension

Wintersport: 3 Gehminuten zur Männlichen-Seilbahn u. Kunstseilbahn.
Hotel: zentrumsnah. 42 Zimmern, Restaurant, Bar, Kaminraum, WLAN (Geb.), Lift, Sauna. Zugang zum Wellness-Bereich des Hotels Silberhorn (ca. 5 Gehmin.).
DZ1/EZ1: Nordseite, für 1-3 Pers., Bad/WC, Fön, TV, Telefon, WLAN (Geb.), Radio, Minibar, Safe.

Sparangebot
7=6 und 5=4 vom 4.2.-11.2. und 10.3.-17.3.
4=3 vom 15.1.-22.1. und 17.3.-9.4.
5% Frühbucher bei Festbuchung bis 30 Tage v. Anreise. (Nicht kumul. mit Sparangebot)

Preise p. Pers./Nacht in € (HP)						
ANF H/Leistung: 240718 (Region: BEO)						
Unterbr.	A	B	C	D	E	EZZ
DZ1 H	114	121	160	-	-	0
DZ2 H	127	135	173	-	-	0
Ermäßigung im Zustellbett in % für 3. Pers. (RZ): bis 6 J. = 100, 7-11 J. = 50, ab 12 J. = 30						
Bahnhofstation: Wengen, ca. 500 m						
A	17.03.-08.04.					
B	08.01.-10.02.		10.03.-16.03.			
C	11.02.-09.03.					

Graubünden Davos (1560 m)

Hotel Grischa ★★★★★



DZ2: Junior Suite Bocktenhorn für 1-4 Pers., wie DZ1 jedoch geräumiger.
Verpflegung: Frühstücksbuffet, abends 4-Gang-Wahlmenü, Willkommensdrink.
An-/Abreise: täglich.
Haustier: erlaubt, 20 SFr/Nacht (TI).
Kurtaxe: inklusive.

p.P./Nacht ab

158 €
mit Frühstücksbuffet

Wintersport: Skibushaltestelle ca. 20 m, Talstation Jakobshornbahn und Loipeneinstieg ca. 300 m.
Hotel: zentrale Lage. Hotel mit 93 Zimmern, 4 Restaurants, Lobby, Lift, Parkplatz. Gegen Gebühr: Garage.
DZ1/EZ1: Standard-Zimmer für 1-2 Pers. mit Bad o. Du/WC, Fön, TV, Telefon, Internetzugang, Radio, Minibar, Safe u. Balkon.

Sparangebot
7=6 vom 14.1.-14.4.
10% Frühbucher bei Festbuchung bis 31.12.11.

Preise p. Pers./Nacht in € (Frühstück)						
ANF H/Leistung: 240731 (Region: GRA)						
Unterbr.	A	B	C	D	E	HPZ
DZ1 F	158	175	-	-	-	56
EZ1 F	175	183	-	-	-	56
DZ2 F	200	229	-	-	-	56
Ermäßigung/Preis/Nacht im Zustellbett für 3./4. Pers. (RZ2/VZ2): bis 12 J. = 100%, 13-16 J. = 111, (ÜF), Ermäßigung auf HP-Zuschlag: bis 6 J. = 100%, 7-12 J. = 50%, 13-16 J. = 25%.						
Bahnhofstation: Davos-Platz						
A	08.01.-29.01.		05.03.-13.04.			
B	30.01.-04.03.					

Berner Oberland Meiringen (595 m)

Parkhotel Du Sauvage ★★★★★



DZ1/EZ1: Typ Standard für 1-3 Pers. mit Bad o. Du/WC, TV, Telefon, Radio, Minikühlschrank, Safe.
DZ2: Typ Superior für 2-4 Pers., wie DZ1 jedoch zusätzlich mit Sitzgruppe, Wasserkocher mit Tee und Kaffee.
Verpflegung: Frühstücksbuffet.
An-/Abreise: täglich.
Haustier: erlaubt, 15 SFr/Nacht ohne Futter (TI).
Kurtaxe: inklusive.

p.P./Nacht ab

67 €
mit Frühstücksbuffet

Wintersport: Skigebiet Meiringen-Haslital ca. 500 m, Skibus ca. 150 m, Skiverleih ca. 200, Loipeneinstieg ca. 3,5 km, zahlreiche Winterwanderwege.
Hotel: zentral in einer Parkanlage, Jugendstilhotel mit 71 Zimmern, 2 Restaurants, Bar mit Wintergarten, WLAN (Geb.), Parkplatz, freie Benutzung des öffentl. Hallenbads (ca. 5 Gehminuten). Geg. Geb.: Sauna.

Sparangebot
14=12 und 7=6 vom 8.1.-14.4.
5% Frühbucher bei Festbuchung bis 31.12.2011.

Preise p. Pers./Nacht in € (Frühstück)						
ANF H/Leistung: 240729 (Region: BEO)						
Unterbr.	A	B	C	D	E	EZZ
DZ1 F	67	78	-	-	-	14
DZ2 F	92	103	-	-	-	-
Ermäßigung/Preis/Nacht im Zustellbett für 3./4. Pers. (RZ1/RZ2/VZ2): bis 5 J. = 100%, 6-12 J. = 28, ab 13 J. = 50,-						
Bahnhofstation: Meiringen, ca. 200 m						
A	08.01.-31.01.		01.03.-13.04.			
B	01.02.-29.02.					

Berner Oberland Gstaad (1055 m)

Steigenberger Hotel Gstaad-Saanen ★★★★★



derbetreuung. Gegen Gebühr: Garage, Solarium, Massage, Kosmetik, Gästeprogramm, z.B. geführ. Wanderungen, Schlittenfahrten und Aquagymnastik.
DZ/EZ: für 1-3 Pers., Bad/WC, Fön, TV, Telefon, Internetanschluss, Radion, Minibar, Safe, Balkon o. Terrasse.
Verpflegung: Frühstücksbuffet, abends 5-Gang-Wahlmenü oder Themenbuffets, nachmittags Tee u. Kuchen.
An-/Abreise: täglich, Mindestaufenthalt 3 Nächte, vom 18.2.-2.3. 5 Nächte.
Haustier: erlaubt, 25 SFr/Nacht (TI).
Kurtaxe: inklusive.

p.P./Nacht ab

148 €
mit Halbpension

Wintersport: zu Skilift, Loipen und Talstation ca. 3 km, Ski- u. Schlittenvermietung im Haus, haus eigene Skischule u. -raum. Skibushaltestelle vor dem Haus.
Hotel: oberhalb des Orts, ca. 3 km zum Zentrum. Im Chaletstil mit 134 Zimmern, 2 Restaurants, Bar, Lobby mit Piano, Internetecke, Lift, Parkplatz. Wellnessbereich auf 1000 qm inkl. Hallenbad, Kin-

20% Frühbucher bei Festbuchung bis 60 Tage vor Anreise.

Preise p. Pers./Nacht in € (HP)						
ANF H/Leistung: 240733 (Region: BEO)						
Unterbr.	A	B	C	D	E	EZZ
DZ H	148	179	197	222	-	0
Ermäßigung/Preis/Nacht im Zustellbett für 3. Pers. (RZ): bis 3 J. = 100%, 4-12 J. = 45,-						
Bahnhofstation: Saanen, ca. 2 km						
A	10.03.-13.04.					
B	08.01.-10.02.		03.03.-09.03.			
C	11.02.-17.02.					
D	18.02.-02.03.					



**1. Klasse reisen,
2. Klasse zahlen!
Mittagessen inklusive!**

Wintertraum Glacier Express - 4-tägige indiv. Reise St. Moritz - Zermatt

Programm:

1. Tag: Individuelle Anreise nach St. Moritz (A). Anreise laut Ihrer Reiseverbindung ab der Grenze nach St. Moritz, dem bekannten, mondänen Ort im Engadin. Transfer in Ihr Hotel.

2. Tag: Fahrt mit dem Glacier Express (F/M/A).

Am Morgen beginnen Sie in St. Moritz die Fahrt mit dem weltberühmten Glacier Express durch eine stets wechselnde, immer von neuem faszinierende Winterlandschaft nach Zermatt. Während der Fahrt wird Ihnen am Platz ein Tagesteller serviert.

3. Tag: Zermatt (F/A).

Der heutige Tag steht Ihnen zur freien Verfügung. Der Besuch im Museum „Zermatlantis“ ist ein Muss für jeden Gast. Unter dem Glasdach des ehemaligen Casinos neben der Dorfkirche eröffnet sich unter Tage eine versunkene Welt. Mittels der Möglichkeiten modernster musealer Inszenierung erleben Sie den Mythos Zermatt - Matterhorn. Das Bauerndorf, das zum Weltkurort wurde. Und wer das gerissene Seil der Erstbesteigung nicht bestaunt hat, der war nicht wirklich in Zermatt.

4. Tag: Individuelle Abreise oder Verlängerung (F). Über Visp treten Sie Ihre Rückreise an.

So wohnen Sie:

Unterbringung in 3-Sterne-Hotels:

St. Moritz: Hotel Hauser, Zermatt: Hotel Holiday. Alle Zimmer mit Bad oder Dusche/WC.

Leistungen:

- Swiss-Card 1. Klasse ab/bis Schweizer Grenze für Ihre Fahrten innerhalb der Schweiz sowie laut Programm
- Platzreservierung im Glacier Express
- Tagesteller während der Fahrt im Glacier Express
- Eintritt in das Museum „Zermatlantis“ in Zermatt
- Kleine Schokoladenkugel bei Anreise in St. Moritz
- 1 Übernachtung in St. Moritz
- 2 Übernachtungen in Zermatt
- Verpflegung laut Programm
- Transfers bei An- und Abreise
- Reisedokumentation

p.P./Aufenthalt

569 €

Lt. Programm

Preis pro Person in € (Lt. Programm)						
ANF P/Leistung: 240736						
Unterbr.	A	B	C	D	E	EZZ
DZ L	569	654	-	-	-	70
A Anreise sonntags bis dienstags vom 08.01.-30.01., 11.03.-03.04.						
B Anreise sonntags bis dienstags vom 31.01.-06.03.						

Tirol Flirsch am Arlberg (1157 m)

Hotel Basur ★★★



Verpflegung: Frühstücksbuffet, abends 4-Gang-Wahlmenü mit Salatbuffet, 1 x wöchentlich Bauernbuffet.

An-/Abreise: vom 7.1.-20.1., 17.3.-30.3. und 14.4.-22.4. Anr. Sa, So, Mo, Di und Abr. Sa, So, mind. 4 Nächte. Vom 21.1.-16.3. Anr. Sa, So und Abr. Sa, mind. 6 Nächte. Vom 31.3.-6.4. Anr. Sa, So und Abr. Fr, Sa, mind. 6 Nächte. Vom 7.4.-13.4. An-/Abreise täglich, mind. 4 Nächte.

Haustier: erlaubt, 2,20 €/Nacht (TI).

Kurtaxe: inklusive.

p.P./Nacht ab

Preis p. Pers./Nacht in € (Halbpension)						
ANF H/Leistung: 244119 (Region: INN)						
Unterbr.	A	B	C	D	E	EZZ
DZ1 H	56	62	75	-	-	-
DZ1 H	61	76	88	-	-	-

Ermäßigung im Zustellbett in % für 3. Pers. (RZ1/RZ2): bis 3 J. = 100, 4-13 J. = 50, 14-17 J. = 40, ab 18 J. = 20

Bahnstation: St. Anton, ca. 12 km

56 €

mit Halbpension

Sparangebot

14=12 & 7=6 bei Aufenthalt vom 17.3.-31.3.

Wintersport: Skigebiet St. Anton ca. 12 km. Skischule und Anfängerlift im Ort. Skibushaltestelle am Haus.

Hotel: im Zentrum gelegen. 90 Zimmer, Restaurant, Bar, Lift, Babybett, Spielzimmer, Parkplatz. Sauna, Dampfbad, Ruheraum, Whirlpool. Geg. Geb.: Solarium. **DZ1:** Für 2-3 Pers., Du/WC, TV, Telefon. **DZ2:** Wie DZ1, jedoch mit Balkon.

Tirol Ötz/Ötztal (812 m)

Aktivhotel Waldhof ★★★★★



Du/WC, Fön, Radio, Telefon, WLAN, Safe und Sitzzecke. **DZ3:** Juniorsuite für 2-4 Personen, wie DZ1, jedoch geräumiger und mit Balkon.

Verpflegung: Frühstücksbuffet, abends 4-Gang-Wahlmenü mit Salatbuffet, regelmäßig Themenabende.

An-/Abreise: täglich, Mindestaufenthalt 3 Nächte. Vom 28.1.-10.3. und 31.3.-7.4. samstags.

Haustier: auf Anfrage, wenn erlaubt 12 €/Nacht (TI).

Kurtaxe: inklusive.

p.P./Nacht ab

59 €

mit Halbpension

Preis p. Pers./Nacht in € (Halbpension)						
ANF H/Leistung: 244121 (Region: INN)						
Unterbr.	A	B	C	D	E	EZZ
DZ1 H	59	66	80	-	-	-
DZ3 H	69	76	90	-	-	-
Erm. im ZB in % für 3./4. Pers. (RZ3/VZ3): bis 2 J. = 100, 3-5 J. = 60, 6-12 J. = 30, 13-16 J. = 20, ab 17 J. = 10						
Bahnstation: Ötztal, ca. 7 km						
A	08.01.-27.01.	10.03.-30.03.				
B	28.01.-17.02.	25.02.-09.03.				
C	31.03.-13.04.					
C	18.02.-24.02.					

Wintersport: im Skigebiet Hochötz, Bergbahn ca. 600 m, Gletscher Sölden ca. 35 km.

Hotel: zum Zentrum ca. 1 km. 40 Zimmer, Restaurant, Bar, Wintergarten, Diskothek, Kinderspielzimmer, Parkplatz, Garage (ca. 7 €/Nacht). Hallenbad, Saunen, Fitnessraum, Tischtennis. Geg. Geb.: Solarium, Massagen. Darts, Billard, Tischfußball. **DZ1:** Zimmer für 2 Pers. mit Bad oder

Ameropa Extras

5-Tages-Skikurs vom 7.1.-21.1. und 10.3.-31.3. für Kinder ab Jg. 2006 bei Unterbr. im Zimmer der Eltern und ab 7 Nächten.

Tirol Umhausen/Ötztal (1550 m)

Pension Trofana



sche/WC, TV, Radio, Telefon und Balkon.

RZ2: Zimmer für 2 Erwachsene und 1-3 Kinder bis 15 Jahre, wie DZ1, jedoch zwei Zimmer mit Verbindungstür (ein Zimmer mit Kochecke).

Verpflegung: Frühstücksbuffet, abends 3-Gang-Wahlmenü.

An-/Abreise: täglich, Mindestaufenthalt 3 Nächte. Vom 7.1.-14.1. und 28.1.-10.3. samstags.

Haustier: auf Anfrage, wenn erlaubt 10 €/Nacht (TI).

Kurtaxe: vor Ort zahlbar (ca. 1,60 €/Pers./Nacht).

Preis p. Pers./Nacht in € (Halbpension)						
ANF H/Leistung: 244117 (Region: INN)						
Unterbr.	A	B	C	D	E	EZZ
DZ1 H	46	54	-	-	-	-
RZ2 H	48	55	-	-	-	-

Ermäßigung im Zustellbett in % für 3./4./5. Pers. (RZ2/VZ2/XZ2): bis 3 J. = 100, 4-5 J. = 60, 6-11 J. = 30, 12-15 J. = 10

Bahnstation: Ötztal, ca. 22 km

p.P./Nacht ab

46 €

mit Halbpension

Wintersport: Skigebiet Ötz ca. 16 km, Gletscher Sölden ca. 29 km, Loipe am Haus, Übungspiste ca. 50 m.

Hotel: zum Zentrum Niederthai ca. 100 m. 17 Zimmer, Restaurant, Bar, Aufenthaltsraum, WLAN, Ski- und Schuhraum, Babybett, Terrasse, Parkplatz. Tischfußball, Xbox, Kegelbahn. **DZ1:** Zimmer für 2 Personen mit Du-

Tirol Oberau/Wildschönau (828 m)

Fewo Pension Starchenthof ★★★



Schlafraum, Kochzeile, TV, Du/WC, teilweise Balkon. **AP3-AP6:** 2-Raum-Appartement (ca. 40-45 qm) für 2-5 Pers., wie AP1/AP2, jedoch mit sep. DZ und Balkon.

Im Mietpreis inkl.: Energiekosten, gesamte Wäsche. **An-/Abreise:** täglich, mind. 3 Nächte. Vom 28.1.-2.3. samstags.

Haustier: erlaubt, 5 €/Nacht (TI).

Kurtaxe: inklusive.

p.Objekt/Nacht ab

63 €

mit Halbpension

Preis pro Objekt/Nacht in €						
ANF FW/Leistung: 244116 (Region: INN)						
Unterbr.	Pers.	A	B	C	D	E
AP1 U	1-2	63	71	-	-	-
AP2 U	3	74	82	-	-	-
AP3 U	2	69	79	-	-	-
AP4 U	3	80	90	-	-	-
AP5 U	4	90	101	-	-	-
AP6 U	5	101	112	-	-	-
Preis zzgl. Endreinigung pro Objekt/Aufenthalt AP1/AP2 33 € und AP3-AP6 45 €						
Bahnstation: Wörgl, ca. 15 km						
A	07.01.-17.02.	03.03.-06.04.				
B	18.02.-02.03.					

Wintersport: Skigebiet Auffach ca. 5 km, Loipe ca. 100 m, Skibushaltestelle ca. 50 m.

Ausstattung: im Zentrum. 9 Appartements, Frühstücksraum, Weinstube, Bar, Stube, Internetcorner, Ski- u. Schuhraum. 1 x/Woche Karaokeabend. Geg. Geb.: Sauna mit Dachterrasse (1x/Woche kostenl.). **AP1/AP2:** Studio (ca. 30 qm) für 1-3 Pers. mit optisch getrennten Wohn-/

Sparangebot

10 % Ermäßigung ab 7 Nächten bei Aufenthalt vom 7.1.-4.2. und 3.3.-7.4.

Tirol Alpbach (1000 m)

Hotel Alphof ★★★★★



DZ/EZ: Zimmer für 1-2 Erwachsene und 1-2 Kinder bis 17 Jahre mit Bad oder Dusche/WC, Fön, TV, Radio, Telefon, Safe (gegen Gebühr) und Balkon.

Verpflegung: Frühstücksbuffet, abends 4-Gang-Wahlmenü mit Salatbuffet, 1 x pro Woche Themenabend.

An-/Abreise: samstags.

Hautstier: erlaubt, 10 €/Nacht (TI).

Kurtaxe: vor Ort zahlbar (ca. 2 €/Pers./Na.).

p.P./Nacht ab

79 €

mit Halbpension

Ameropa Extras

6-Tages-Liftpass (Skigebiet Alpbachtal) und „Alpbachtal Seelandcard“ inklusive.

Preise p. Pers./Nacht in € (Halbpension)
ANF H/Leistung: 244122 (Region: INN)

Unterbr.	A	B	C	D	E	F	G
DZ H	79	87	89	98	101	103	125
EZ H	93	103	106	117	119	122	146

Ermäßigung im Zustellbett in % für 3./4. Pers. (RZ/VZ): bis 6 J. = 100, 7-13 J. = 60, 14-15 J. = 50, 16-17 J. = 20
Bahnhofstation: Brixlegg, ca. 10 km

A	07.04.-13.04.	
B	17.03.-30.03.	
C	07.01.-20.01.	
D	10.03.-16.03.	31.03.-06.04
E	21.01.-27.01.	
F	28.01.-10.02.	25.02.-09.03.
G	11.02.-24.02.	

Wintersport: im Skigebiet Alpbachtal, Bergbahn ca. 1 km, Bushaltestelle am Haus.
Hotel: zum Zentrum ca. 400 m. 50 Zimmer, Restaurant, Kamin- und Bauernstüberl, Ski- und Schuhraum, Lift, Parkplatz. Hallenbad, Saunen, Dampfbad, Infrarotkabine. Tischtennis, 1 x pro Woche Fackelwanderung und Live Musik. Gegen Gebühr: Solarium, Massagen.

Tirol Jochberg/Kitzbüheler Alpen (924 m)

Kempinski Hotel Das Tirol ★★★★★

First Class



DZ/EZ: Für 1-2 Pers. mit Bad und Du, sep. WC, Fön, Leihbademantel, Slipper, TV, DVD-Player, WLAN (kostenlos), Minibar und Balkon.

Verpflegung: Frühstücksbuffet, abends 5-Gang-Wahlmenü oder Themenbuffet mit Salatbuffet.

An-/Abreise: täglich. Fester Aufenthalt: 18.1.-22.1.

Hautstier: erlaubt, 26€/Nacht (TI).

Kurtaxe: inklusive.

Ameropa Extras

1 x Wellnessanwendung pro Person/Aufenthalt vom 18.3.-1.4. inklusive. 15 % Ermäßigung auf Wellnessanwendungen.

10% Frühbucher bei Festbuchung bis bis 60 Tage vor Anreise

p.P./Nacht ab

112 €

mit Halbpension

Preise p. Pers./Nacht in € (Halbpension)
ANF H/Leistung: 244123 (Region: INN)

Unterbr.	A	B	C	D	E	EZZ
DZ H	112	170	199	283	-	-
EZ H	172	288	345	503	-	-

A	18.03.-31.03.	
B	08.01.-17.01.	01.04.-07.04.
C	22.01.-17.03.	
D	18.01.-21.01.	

Wintersport: im Skigebiet Kitzbüheler Alpen, direkt am Lift gelegen.
Hotel: zum Zentrum ca. 100 m. Restaurants, Bar, Wein-Lounge, Lifte, Parkplatz. Wellnessbereich auf 3 Etagen u.a. mit Hallen- und Freibad, versch. Saunen, Solebad, Floating-Pool, Fitness- und Relaxingbereich. Geg. Geb.: Solarium, Wellnessanwendungen. Garage ca. 10€/Nacht.

Salzburger Land St. Gilgen/Wolfgangsee (450 m)

Hotel Christerbauer



An-/Abreise: Mittwoch bis Freitag, Freitag bis Sonntag oder Sonntag bis Mittwoch.

Hautstier: erlaubt, ohne Gebühr.

Kurtaxe: inklusive.

Single & Kind: Bei Buchung von 1 Zimmer für 1 alleinreisenden Erwachsenen und 1 Kind bis 11 Jahre erhält das Kind die Ermäßigung laut Tabelle (ES).

p.P./Aufenthalt

109 €

Lt. Programm

Winterfreude

2 bzw. 3 Übern. mit HP, 1 x Speck- und Schnapsverkostung, 1 x begleitende Schlittenfahrt mit Glühmost (witterungsbed.) oder 1 x Ganztageseintritt in das Hallenbad.

Preise pro Person in € (Lt. Programm)
ANF H/Leistung: 244310 (Region: SZG)

Unterbr.	A	B	C	D	HPZ	EZZ
DZ L	109	-	-	-	-	0

A	08.01.-31.03.	
---	---------------	--

Wintersport: Skigebiet St. Gilgen Zwölfhorn ca. 300 m.
Hotel: im Zentrum, See ca. 300 m. 26 Zimmer, Restaurant, Bar, Weinkeller, Babybett (BB), Parkplatz.
DZ/EZ: Zimmer für 1-2 Erw. und 1-2 Kinder bis 11 Jahre mit Du/WC, TV, Balkon.
Verpflegung: Frühstücksbuffet, abends 3-Gang-Wahlmenü.

Tirol Kitzbühel (800 m)

Hotel Schloss Lebenberg ★★★★★

First Class



2 Pers. mit Bad o. Du/WC, Fön, Leihbademantel, TV, Telefon, Internetzugang, Safe, teilw. Balkon o. Terrasse.
DZ2: Typ Panorama. Zimmer für 2-3 Personen, wie DZ1, jedoch geräumiger u. ohne Balkon oder Terrasse.

Verpflegung: Frühstücksbuffet, abends 4-Gang-Gourmetwahlmenü. Obstteller bei Anreise auf dem Zimmer.

An-/Abreise: tägl., mind. 2 Nä. Fester Aufenth.: 18.1.-22.1.

Hautstier: erlaubt, 10€/Nacht (TI).

Kurtaxe: inklusive.

p.P./Nacht ab

103 €

mit Halbpension

Ameropa Extras

10 % Erm. auf Wellnessanwendungen.

Sparangebot

7=6 bei Aufenth. vom 7.1.-14.1., 3.3.-14.4.

Wintersport: Skigebiet Kitzbühel ca. 1,5 km, Loipe ca. 300 m. Hotelshuttle zum Ort.
Hotel: Zentrum ca. 1,5 km. 150 Zimmer, Restaurants, Bar, Skiraum, 4 Lifte. Parkplatz. Panorama-Hallenbad, Saunen, Dampfbad, Fitnessraum. Kinderbetreuung. Geg. Geb.: Solarium, Kosmetik-/Wellnessanwendungen. Garage ca. 15 €/Na. (GA).
DZ1/EZ1: Typ Lebenberg. Zimmer für 1-

Preise p. Pers./Nacht in € (Halbpension)
ANF H/Leistung: 244118 (Region: INN)

Unterbr.	A	B	C	D	E	F	G
DZ1 H	103	128	164	-	-	-	-
DZ2 H	135	151	197	-	-	-	-
EZ1 H	154	192	245	-	-	-	-

Erm./Preis/Nacht für 3. Pers. (RZ2): bis 6 J. = 100%, 7-14 J. = 67 €, ab 15 J. = 94 €
Bahnhofstation: Kitzbühel, ca. 3 km

A	10.03.-13.04.	
B	07.01.-13.01.	25.02.-09.03.
C	14.01.-24.02.	

Osttirol Matrei (1000 m)

Hotel Goldried ★★★

Skipass inkl.



DZ2: Zimmer für 2 Erwachsene und 1-2 Kinder bis 17 Jahre, wie DZ1, jedoch geräumiger.

Verpflegung: Frühstücksbuffet, abends 3-Gang-Wahlmenü mit Salatbuffet, Themenabende.

An-/Abreise: samstags.

Hautstier: erlaubt, 10€/Nacht (TI).

Kurtaxe: vor Ort zahlbar (ca. 1,88€/Pers./Nacht).

p.P./Nacht ab

77 €

mit Halbpension

Ameropa Extras

6-Tages-Liftpass (Skigebiete Osttirol, Mölltaler Gletscher, Ankogel)

Wintersport: im Skigebiet Großglockner Resort, Bergbahn ca. 1 km entfernt.
Hotel: zum Zentrum ca. 500 m. 115 Zimmer, Restaurants, Piano-Bar, Skiraum, Lift, Parkplatz. Kinderbetreuung. Hallenbad, Sauna. Gegen Gebühr: Fackelwanderung, Kutschenfahrten.
DZ1: Zimmer für 2 Pers. mit Bad/WC, Fön, TV, Telefon, Balkon oder Terrasse.

Preise p. Pers./Nacht in € (Halbpension)
ANF H/Leistung: 244120 (Region: OTI)

Unterbr.	A	B	C	D	E	EZZ
DZ1 H	77	84	87	99	119	-
DZ2 H	84	92	95	105	127	-

Ermäßigung im Zustellbett in % für 3./4. Pers. (RZ/VZ2): bis 1 J. = 100, 2-5 J. = 80, 6 J. = 50, 7-12 J. = 40, 13-17 J. = 10
Bahnhofstation: Lienz, ca. 28 km

A	07.01.-20.01.	
B	17.03.-13.04.	
C	21.01.-27.01.	
D	28.01.-10.02.	03.03.-16.03.
E	11.02.-02.03.	

Salzburger Land Bad Gastein (1000 m)

Hotel Sonngastein ★★★★★



DZ1: Zimmer für 2 Pers. mit Du/WC, TV, Telefon, Internetzugang (kostenl.), Safe, Balkon, zur Südseite.

DZ2/EZ2: Zimmer für 1-2 Erwachsene und 1 Kind bis 17 Jahre, wie DZ1, jedoch geräumiger.

Verpflegung: Frühstücksbuffet, abends 4-Gang-Wahlmenü mit Salatbuffet, Themenabende.

An-/Abreise: samstags.

Fester Aufenthalt: 8.1.-15.1. und 15.1.-21.1.

Hautstier: erlaubt, 12 €/Nacht (TI).

Kurtaxe: vor Ort zahlbar (ca. 2 €/Pers./Na.).

p.P./Nacht ab

98 €

mit Halbpension

Ameropa Extras

Getränke zum 1/2 Preis an bestimmten Tagen.

Wintersport: im Skigebiet Gasteinertal, Bergbahn ca. 2 km.
Hotel: Zentrum ca. 1,5 km. 46 Zimmer, Restaurant, Piano-Bar, Kamin-Stüberl, Parkplatz. Hallenbad, 2 Außenpools, Sauna, Dampfbad, Fitnessraum. Wochenprogramm, Natureisbahn, Kinder-Spiel- und Erlebnishalle, Kinderbetreuung. Gegen Gebühr: Solarium, Massagen, Garage.

Preise p. Pers./Nacht in € (Halbpension)
ANF H/Leistung: 244320 (Region: SZG)

Unterbr.	A	B	C	D	E	EZZ
DZ1 H	98	106	117	128	-	-
DZ2 H	102	112	125	139	-	-
EZ2 H	94	102	112	123	-	-

Ermäßigung im Zustellbett in % für 3. Pers. (RZ2): bis 17 J. = 100
Bahnhofstation: Bad Gastein, ca. 3 km

A	08.01.-20.01.	10.03.-30.03.
B	07.04.-13.04.	
C	21.01.-03.02.	25.02.-09.03.
D	31.03.-06.04.	
E	04.02.-17.02.	
D	18.02.-24.02.	

Steiermark Schladming (745 m)

aqi Hotel Schladming ★★★ 



chiedenen Saunen mit Ruhebereich.
DZ1/EZ1: Typ Duo für 1-2 Personen mit Du/WC, TV, Internetzugang (kostenfrei), Radio via TV, Safe.
DZ2: Typ Duo Extra für 2-3 Personen, wie DZ1, jedoch geräumiger.
Verpflegung: Frühstücksbuffet. Bei Buchung von Halbpension: abends kalt/warmes Buffet.
An-/Abreise: täglich, Mindestaufenthalt 3 Nächte. Vom 6.2.-25.2. 5 Nächte.
Hautier: Mitnahme nicht erlaubt.
Kurtaxe: inklusive.

Wintersport: inmitten der Dachstein-Tauern-Region, gegenüber der Talstation der Planai-Hochwurzen-Bahn, Loipe ca. 300 m.
Hotel: zum Zentrum ca. 3 Gehminuten. 107 Zimmer, Restaurant, Bar, Lobbybereich mit Kamin, Getränkeautomat und Internetterminals. Garage (Geg. Geb.). Sky-Sauna mit Panoramablick und ver-

p.P./Nacht ab
56 €
 mit Frühstücksbuffet
Sparangebot
 4=3 bei Anreise So vom 18.3.-8.4.

Preise p. Pers./Nacht in € (Frühstück)					
ANF H/Leistung: 244701 (Region: GRZ)					
Unterbr.	A	B	C	D	HPZ EZZ
DZ1 F	56	66	77	91	18 10
DZ2 F	62	72	82	96	18 -
Erm./Preis im Zustellbett in % für 3. Pers. (RZ): bis 5 J. = 50%, 6-12 J. = 31.-(A), 41.-(B), 51.-(C), 61.-(D) HPZ: bis 5 J. = 10., 6-12 J. = 14., Bahnstation: Schladming, ca. 2 km					
A	01.04.-13.04.				
B	08.01.-26.01.	18.03.-31.03.			
C	27.01.-11.03.				
D	11.03.-17.03.				

Südtirol Meran (320-500 m)

Hotel Westend ★★★



Du/WC, Fön, TV, Telefon, Safe und z.T. Balkon.
EZ1: Doppelzimmer zur Alleinbenutzung.
Verpflegung: Frühstücksbuffet.
An-/Abreise: täglich, Mindestaufenthalt 3 Nächte.
Hautier: erlaubt, 8 €/Nacht (TI).
Kurtaxe: inklusive.

pro Person/3 Nächte ab
221 €
 mit Frühstücksbuffet und Inklusivleistungen

Wintersport: rund um Meran befinden sich 5 Skigebiete, die alle bequem mit Bus oder Auto zu erreichen sind.
Hotel: ruhig, direkt an der Passerpromenade, ins Zentrum ca. 600 m. 21 Zimmer, Frühstücksraum, Restaurant, Café, Terrasse zum Garten, Liegewiese mit Liegestühlen, Lift und Parkplatz.
DZ/EZ: Zimmer für 1-3 Personen mit

Ameropa Extras
 1-Tageskarte Skipass Meran 2000, 1x Eintritt in die Thermo Meran und eine Sleep-& Shop-Card (10% Ermäßigung in ca. 25 Geschäften) inklusive.

Preise p. P./Aufenthalt in € (lt. Programm)					
ANF H/Leistung: 243615 (Region: BZM)					
Unterbr.	A	B	C	D	Verl./F
DZ L	221	-	-	-	50
EZ L	254	-	-	-	61
EZ1 L	376	-	-	-	85
Ermäßigung im Zustellbett in % für 3. Pers. (RZ): bis 1 J. = 100, 2-5 J. = 50, 6-11 J. = 30, ab 12 J. = 10					
A	09.01.-31.03.				

Südtirol Kurzras (2100 m)

Blu Hotels Senales ★★★



DZ/EZ: Typ Standard. Zimmer für 1-4 Pers. mit Bad oder Du/WC, Fön, TV, Telefon, z.T. mit Balkon, Safe und Minibar. Je nach Verfügbarkeit im Sport Hotel Cristal oder im Club Hotel Zirm.
Verpflegung: Frühstücksbuffet, abends Buffet.
An-/Abreise: täglich, Mindestaufenthalt 3 Nächte.
Hautier: kleiner Hund erlaubt, 5 €/Nacht (TI).
Kurtaxe: inklusive.

p.P./Nacht ab
55 €
 mit Halbpension
Ameropa Extras
 Welcome drink, Nachmittags Kaffee, Tee und Kuchen inklusive.

Wintersport: zur Talstation des Gletscher-Skigebietes Schnalstal ca. 50 m. Loipen, Skischule und Skibus ca. 100 m. Skiraum und Skischuhheizung.
Hotel: 2 nebeneinander liegende Hotels Sport Hotel Cristal und Club Hotel Zirm mit insgesamt 146 Zimmern, Restaurant mit Panoramablick, Bar, Lift, Parkplatz. Wellnessbereich mit Hallenbad.

Sparangebot
 4=3 vom 9.1.-28.1., 3.3.-6.4., 9.4.-14.4.

Preise p. Pers./Nacht in € (Halbpension)						
ANF H/Leistung: 243610 (Region: BZM)						
Unterbr.	A	B	C	D	E	F
DZ H	55	67	-	-	-	-
EZ H	86	99	-	-	-	-
Ermäßigung im Zustellbett in % für 3./4. Person (RZ/VZ): bis 5 J. = 100, 6-11 J. = 50, 12-15 J. = 30, ab 16 J. = 20						
Bahnstation: Meran, ca. 38 km						
A	08.01.-18.02.	03.03.-13.04.				
B	18.02.-03.03.					

Kärnten Maria Luggau (820 m)

Gasthof Paternwirt



DZ1/EZ1: Zimmer für 1-2 Personen mit Bad/Du/WC, TV, Radio, Telefon, Safe und Minibar, z.T. Balkon.
DZ2: Zimmer für 2-4 Personen, wie DZ1, jedoch geräumiger.
Verpflegung: Frühstücksbuffet, abends 3-Gang-Wahlmenü. Die Mahlzeiten werden im Haupthaus eingenommen.
An-/Abreise: täglich, Mindestaufenthalt 3 Nächte. Vom 11.2.-3.3. samstags.
Hautier: Mitnahme nicht erlaubt.
Kurtaxe: inklusive.

Wintersport: Familienskigebiet Obertilliach in ca. 10 km Entfernung. Skibushaltestelle direkt vor dem Hotel. Eislaufplatz und Eisstockbahn ca. 200 m entfernt.
Hotel: im Zentrum. 15 Zimmer verteilt auf Haupt- und Nebenhause (ca. 10 m), Restaurant, Bar, Aufenthaltsraum, Kinderspielplatz und Parkplatz. Babybett 10 €/Nacht (BB).

p.P./Nacht ab
39 €
 mit Halbpension

Sparangebot
 14=12 und 7=6 vom 8.1.-18.2. und 25.2.-9.4.

Preise p. Pers./Nacht in € (Halbpension)					
ANF H/Leistung: 244205 (Region: KLU)					
Unterbr.	A	B	C	D	HPZ EZZ
DZ1 H	39	-	-	-	0
DZ2 H	41	-	-	-	-
Ermäßigung im Zustellbett in % für 3./4. Pers. (RZ/VZ): bis 10 J. = 100, 11-15 J. = 50, ab 16 J. = 25					
Bahnstation: Sillian, ca. 25 km.					
A	08.01.-08.04.				

Lombardei Livigno (1860 m)

Hotel Villaggio San Carlo ★★★



club für Kinder von 5-12 J. (So-Fr). Geg. Geb.: Sauna. Skidepot (Kaution), Skivermietung, Ski- und Snowboardschule im Hotel.
DZ/EZ: Zimmer für 1-4 Pers. mit Du/WC, Fön, TV, Telefon.
Verpflegung: Frühstücksbuffet, abends 3-Gang-Wahlmenü mit Salatbuffet.
An-/Abreise: samstags.
Hautier: kleiner Hund erlaubt, kostenlos (TI).

Wintersport: die Mottolino-Lifte sind ca. 200 m entfernt. Gratis-Skibus zu den anderen Lifтанlagen sowie ins Ortszentrum ca. 50 m, zur Loipe ca. 1 km.
Hotel: ins Zentrum ca. 1,5 km. 166 Zimmer in 7 miteinander verbundenen Chalets mit 3 Etagen, Nichtraucher-Speisesaal, Stüberl, Bar, Parkplatz. Hallenbad (Badehaubspflicht), Fitnessraum. Mini-

p.P./Nacht ab
60 €
 mit Halbpension

Ameropa Extras
 1x Sauna, 1x Gargenplatz, begleitetes Skifahren (5 Tage/Wo., nicht für Anfänger), Skipass für die Skiarena Livigno vom 26.3.-9.4. inklusive.

Preise p. Pers./Nacht in € (Halbpension)						
ANF H/Leistung: 243637 (Region: BZM)						
Unterbr.	A	B	C	D	E	F
DZ H	60	67	74	80	-	15
Ermäßigung im Zustellbett in % für 3./4. Person (RZ/VZ): bis 1 J. = 100 (nur Übernachtung), 2-11 J. = 50, ab 12 J. = 30						
A	07.01.-27.01.	17.03.-13.04.				
B	28.01.-10.02.	10.03.-16.03.				
C	11.02.-17.02.	26.02.-09.03.				
D	18.02.-25.02.					

Südtirol Antholz (1150 m)

Santéshotel Wegerhof ★★★



mit Bad oder Du/WC, Fön, TV, Telefon, Radio, Safe, Balkon.
DZ2/EZ2: wie DZ1/EZ1, jedoch größere Superiorzimmer für 1-3 Personen.
Verpflegung: Frühstücksbuffet, abends 5-Gang-Wahlmenü, wöchentlich Galadinner und Tiroler Abend.
An-/Abreise: täglich, Mindestaufenthalt 3 Nächte.
Hautier: kl. Hund auf Anfrage, wenn erl., 12 €/Nacht.

Wintersport: ca. 50 m zum kostenlosen Skibus der u.a. zum Skigebiet Kronplatz fährt (ca. 10 km), Biathlonzentrum ca. 5 km, Loipe ca. 150 m.
Hotel: im Zentrum. 26 Zimmer, Restaurant, Speisesaal, Bar, Lobby, Aufenthaltsraum, Lift, WLAN (kostenlos), Terrasse, Parkplatz. Hallenbad, Sauna, Dampfbad.
DZ1/EZ1: Standardzimmer für 1-2 Pers.

p.P./Nacht ab
68 €
 mit Halbpension

Ameropa Extras
 Bei Aufenthalt ab 7 Nächten: 1x Massage (ca. 30 Min.) inkl.
Sparangebot
 7=6 vom 7.1.-14.1., 22.1.-29.1., 10.3.-31.3.

Preise p. Pers./Nacht in € (Halbpension)						
ANF H/Leistung: 243602 (Region: BZM)						
Unterbr.	A	B	C	D	E	F
DZ1 H	68	72	-	-	-	8
DZ2 H	73	77	-	-	-	8
Ermäßigung im Zustellbett in % für 3. (RZ1): bis 14 J. = 100, für 3./4. Person (RZ2/VZ2): bis 3 J. = 100, 4-7 J. = 50, 8-14 J. = 30, ab 15 J. = 10						
Bahnstation: Olang, ca. 11 km						
A	08.01.-03.02.	03.03.-13.04.				
B	04.02.-02.03.					

Südtirol Lüsen (1040 m)

Alpenidyllhotel Bergschlössl ★★★★★



DZ1/EZ1: Typ Arte. Naturholzzimmer für 1-2 Pers. mit Bad o. Du/WC, Leihbademantel, TV, Telefon, WLAN, Balkon.
DZ2: Typ Vivace. Naturholzzimmer für 2 Pers., wie DZ1, jedoch größer und mit Minibar.
Verpflegung: Frühstücksbuffet, Nachmittagsbuffet, abends 5 Gang-Wahlmenü. Vegetarische Küche.
An-/Abreise: täglich, Mindestaufenthalt 3 Nächte.
Hauttier: auf Anfrage, wenn erlaubt 16 €/Nacht (TI).
Kurtaxe: inklusive.

p.P./Nacht ab

74 €

mit Halbpension

Ameropa Extras bei Buchung ab 7 Nächten: frisches Berg Quellwasser, Aktivprogramm mit Yoga-Std u. 2x Schneeschuhwanderungen inklusive.

Preise p. Pers./Nacht in € (Halbpension)						
ANF H/Leistung: 243624 (Region: BZM)						
Unterbr.	A	B	C	D	HPZ	EZ
DZ1 H	74	-	-	-	-	12
DZ2 H	84	-	-	-	-	-
Bahnhstation: Brixen, ca. 13 km.						
A	08.01.-30.03.					

Wintersport: am Fuße des Peitlerkofels im Naturpark Puez Geisler. Skigebiet Plose ca. 30 km.
Hotel: ruhig, ins Zentrum ca. 500 m. 35 Zimmer, Restaurant, Bar, Stube, Lift, Terrasse, Parkplatz und Tiefgarage. Wellnesslandschaft mit Hallenbad, Außenpool, Saunen u. Ruhebereich. Panorama-Dachterrasse mit Whirlpool u. Thermarium.

Südtirol Pfalzen (1022 m)

Hotel-Gasthof Jochele ★★★★★



DZ/EZ: Zimmer für 1-4 Pers. mit Du/WC, TV und Safe.
Verpflegung: Frühstücksbuffet, abends 4-Gang-Wahlmenü mit Salatbuffet. 1x p. Wo. Galadinner mit Musik.
An-/Abreise: täglich, Mindestaufenthalt 3 Nächte. Vom 27.2.-12.3. 7 Nächte.
Hauttier: erlaubt, ohne Gebühr (TI).
Kurtaxe: inklusive.

p.P./Nacht ab

43 €

mit Halbpension

Ameropa Extras 1x Heubad und 1x Solarium pro Person/Aufenthalt inklusive

Sparangebot 7=6 vom 24.3.-14.4.

Preise p. Pers./Nacht in € (Halbpension)						
ANF H/Leistung: 243605 (Region: BZM)						
Unterbr.	A	B	C	D	E	F
DZ H	43	45	49	-	-	-
EZ H	54	56	61	-	-	-
Ermäßigung im Zustellbett in % für 3./4. Pers. (RZ/VZ): bis 5 J. = 100, 6-11 J. = 50, ab 12 J. = 30						
Bahnhstation: Bruneck, ca. 6 km						
A	08.04.-14.04.					
B	08.01.-05.02. 11.03.-07.04.					
B	06.02.-10.03.					

Wintersport: ca. 250 m zur Loipe, Gratis-Skibus zum Skigebiet Kronplatz (ca. 9 km), Haltestelle am Haus. Rodelbahn ca. 150 m.
Hotel: im Zentrum. 48 Zimmer, Speiseraum, Gewölbe-Restaurant, Bar, Stüberl, Aufenthaltsraum, Lift, Parkplatz. Sauna, Dampfbad und Infrarot-Kabine. Gegen Gebühr: Solarium und Heubad.

Riesengebirge Harrachov (686 m)

OREA Hotel Bily Horec ★★★★★



entspricht mind. DZ1, die Anzahl ist limitiert.
DZ1/EZ1: Zimmer für 1-3 Pers. mit Dusche/WC, Fön an der Rezeption, Telefon und TV. EZ=DZ zur Alleinben.
Verpflegung: Frühstücksbuffet, abends Buffet.
An-/Abreise: täglich, Mindestaufenthalt 2 Nächte. Vom 4.2.-31.3. 4 Nächte und vom 31.1.-3.2. 5 Nächte.
Hauttier: erlaubt, 12 €/Nacht (TI).

p.P./Nacht ab

31 €

mit Halbpension

Sparangebot 7=5 vom 1.3.-1.4. 4=3 vom 8.1.-1.4.

Ameropa Extras 15 % Ermäßigung auf Skipass, 10 % Erm. auf Skischule und -verleih.

Preise p. Pers./Nacht in € (Halbpension)						
ANF H/Leistung: 245710 (Region: CZR)						
Unterbr.	A	B	C	D	E	F
DZ0 H	31	36	41	45	39	-
DZ1 H	35	42	47	54	58	-
EZ1 H	48	55	63	67	71	-
Erm. im ZB in % für 3. Person (RZ0/RZ1): bis 11 J. = 100, ab 12 J. = 50.						
Bahnhstation: Tanvald, ca. 12 km						
A	17.03.-31.03.					
B	03.03.-16.03.					
C	08.01.-27.01.					
D	04.02.-02.03.					
E	28.01.-03.02.					

Wintersport: ca. 300 m zum Skilift und Loipen.
Hotel: ins Zentrum ca. 100 m. 38 Zimmer, Restaurant, WLAN, Bar, Café, Lift, Skiraum, Parkplatz (4 €/Nacht). Hallenbad im Hotel Sklar (ca. 300 m). Gegen Gebühr: Relaxzentrum, Whirlpool, Dampfbad, Kneippbad.
DZ0: Best-Price-Zimmer. Die Ausstattung

Böhmerwald Zelezná Ruda (754 m)

OREA Hotel Spicak ★★★★★



Skivermietung im Hotel Horizont (ca. 700 m).
DZ0: Best-Price-Zimmer für 2 Pers., die Ausstattung entspricht mindestens DZ1, die Anzahl ist limitiert.
DZ1/EZ1: Zimmer für 1-3 Pers. mit Dusche/WC, Fön, TV, Telefon. EZ=DZ zur Alleinbenutzung.
Verpflegung: Frühstücksbuffet, abends Buffet.
An-/Abreise: täglich, Mindestaufenthalt 2 Nächte. Vom 29.1.-26.2. 3 Nächte.
Hauttier: erlaubt, 6 €/Nacht (TI).
Kurtaxe: inklusive.

p.P./Nacht ab

30 €

mit Halbpension

Sparangebot 7=6 vom 29.1.-26.2. 7=5 vom 8.1.-29.1. 4=3 vom 8.1.-28.1., 27.2.-1.4.

Preise p. Pers./Nacht in € (Halbpension)						
ANF H/Leistung: 245709 (Region: CZR)						
Unterbr.	A	B	C	D	E	F
DZ0 H	30	38	41	-	-	-
DZ1 H	32	42	45	-	-	-
EZ1 H	32	50	56	-	-	-
Ermäßigung im ZB für 3. Pers. (RZ1): bis 12 J. = 100, 13-15 J. = 50, ab 16 J. = 30						
Bahnhstation: Bayerisch Eisenstein, 9 km						
A	04.03.-31.03.					
B	08.01.-28.01. 27.02.-03.03.					
C	29.01.-26.02.					

Wintersport: Skilift und Loipeneinstieg ca. 600 m. Skivermietung ca. 700 m. Skigebiet Spicak ca. 3 km, Skibus.
Hotel: ruhig, am Südhang des Pancir, zum Zentrum ca. 5 km. 72 Zimmer, Frühstücksraum/Restaurant, Kinderspielzimmer, Lift, Skiraum, Parkplatz. Hallenbad und Whirlpool, Sauna, Fitnessraum im Hotel Horizont. Gegen Gebühr: Solarium und

Westböhmen. Bäderdreieck Marienbad (630 m)

Hotel San Remo ★★★★★



DZ0: Best-Price-Zimmer für 2-3 Pers., die Ausstattung entspricht mindestens DZ1, die Anzahl ist limitiert.
DZ1/EZ1: Zimmer für 1-3 Pers. mit Bad oder Du/WC, Fön, Leihbademantel, TV, Radio, Telefon, Minibar.
Verpflegung: Frühstücksbuffet. Bei Buchung von HP: abends Buffet, bei VP: zusätzlich mittags 3-Gang-Menü.
An-/Abreise: täglich, Mindestaufenthalt 2 Nächte.
Hauttier: erlaubt, 6 €/Nacht (TI).
Kurtaxe: inklusive.

p.P./Nacht ab

36 €

mit Frühstücksbuffet

Sparangebot 7=6 vom 8.1.-13.4.

5 % Frühbucher bei Festbuchung bis 40 Tage vor Anreise

Preise p. Pers./Nacht in € (Frühstück)						
ANF H/Leistung: 24AE05 (Region: CZR)						
Unterbr.	A	B	C	D	HPZ	VPZ
DZ0 F	36	48	-	-	11	21
DZ1 F	39	52	-	-	11	21
EZ1 F	52	65	-	-	11	21
Ermäßigung im Zustellbett in % für 3. Pers. (RZ0/RZ1): bis 6 J. = 100, 7-12 J. = 50						
Bahnhstation: Marienbad, ca. 3 km. Transfer: kostenlos (ZUB 24AETO/TR X)						
A	08.01.-11.03.					
B	12.03.-13.04.					

Wintersport: Skilift, Skischule und Langlaufloipen ca. 1,5 km.
Hotel: auf einer Anhöhe mit Panoramablick, am Spielcasino/Park. Zur Kurpromenade ca. 400 m. 48 Zimmer, Restaurant, Café, Lift, Parkplatz. Hallenbad, Dampfbad. Gegen Gebühr: Kosmetik, SPA-Abteilung, Massagen, medizinische Bäder unter ärztlicher Leitung.

Böhmen Klenci pod Cerchovem (497 m)

Hotel Game ★★★★★



und 1-2 Kinder bis 12 Jahre mit Du/WC, Fön, TV, Telefon, Sitzzecke, Balkon.
Verpflegung: Frühstücksbuffet mit Vitalecke, abends 2-Gang-Wahlmenü.
An-/Abreise: täglich, Mindestaufenthalt 2 Nächte.
Hauttier: kleiner Hund erlaubt, 9 €/Nacht (TI).
Kurtaxe: inklusive.

p.P./Nacht ab

29 €

mit Halbpension

Ameropa Extras 1 Tischgetränk zum Abendessen inklusive (Wein 0,2 l, Bier 0,3 l oder Softdrink 0,2 l)

Sparangebot 7=6 vom 8.1.-31.3.

Preise p. Pers./Nacht in € (Halbpension)						
ANF H/Leistung: 245711 (Region: CZR)						
Unterbr.	A	B	C	D	HPZ	EZ
DZ1 H	29	32	-	-	-	-
EZ1 H	32	38	-	-	-	-
Ermäßigung im Zustellbett in % für 3./4. Pers. (RZ1/VZ1): bis 8 J. = 100, 9-12 J. = 50						
A	08.01.-31.01. 13.02.-31.03.					
B	01.02.-12.02.					

Wintersport: Skigebiet Furth im Wald ca. 20 km, Loipe in Capartice ca. 6 km.
Hotel: am Ortsrand, unweit der deutschen Grenze (Waldmünchen), ins Zentrum ca. 500 m. Kleines, familiäres Haus mit 30 Zimmern, Restaurant, Bar, Café, Parkplatz. Fitnessraum. Geg. Geb.: Sauna, Solarium, Billard und Massagen.
DZ1/EZ1: Zimmer für 1-2 Erwachsene

Oberbayern Inzell (700 m)

Fewo Chiemgau Appartements



AP1: 2 Personen (ca. 30 qm). Wohnraum mit 2 Betten.
AP2: 4 Personen (ca. 50 qm). Wohnraum mit Doppelschlafcouch, Zweibettzimmer.
Im Mietpreis inkl.: Energiekosten, Endreinigung, Wäsche. **Auf Wunsch (Vorbestellung):** Kinderbett (nicht in AP1) 20 €/Auf. (BB), Frühstück 10 €/Pers./Tag (FRU), HP 25 €/Pers./Tag (HP).
An-/Abreise: täglich, Mindestaufenthalt 3 Nächte.
Haustier: erlaubt, 4 €/Nacht (TI).
Kurtaxe: vor Ort zahlbar (ca. 2,10 €/Pers./Nacht).

p. Objekt/Nacht ab

46 €

Ameropa Extras
 InzellCard, 1 Flasche Prosecco pro Zimmer bei Anreise.
Sparangebot
7=6 bei Aufenthalt vom 11.3.-30.3.

Preise pro Objekt/Nacht in €						
ANF FW/Leistung: 246123 (Region: OAL)						
Unterbr.	A	B	C	D	E	F
AP1 U	2	46	52	-	-	-
AP2 U	4	68	78	-	-	-
Bahnhof: Traunstein, ca. 18 km						
A	11.03.-30.03.					
B	08.01.-10.03.					

Wintersport: Skibushaltestelle, Skischule und -vermietung ca. 200 m, Loipe ab Haus.

Ausstattung: Zentrum ca. 400 m, Aufenthaltsraum, Hallenbad, Sauna, Fitnessraum, Lift, Parkplatz. Studio und App. mit Küchenzeile, Sitz-/Essecke, TV, Telefon, Bad oder Dusche/WC, Balkon oder Terrasse.

Oberbayern Bad Wiessee/Tegernsee (750 m)

Hotel Wiesseer Hof ★★★★★



Verpflegung: Frühstücksbuffet. Bei Buchung von Halbpension: mittags oder abends 3-Gang-Wahlmenü mit alpenländischer Küche.
An-/Abreise: täglich, Mindestaufenthalt 2 Nächte.
Haustier: erlaubt, 6 €/Nacht (TI).
Kurtaxe: vor Ort zahlbar (ca. 2 €/Pers./Nacht).

p.P./Nacht ab

27 €

mit Frühstücksbuffet

Ameropa Extras
 1 Glas Prosecco und 1 x Solarium oder Hydrojetmassage pro Vollzahler/Aufenthalt.
Sparangebot
4=3 bei Aufenthalt vom 8.1.-31.3. Nicht gültig für HP.

Preise p. Pers./Nacht in € (ÜF bzw. HP)						
ANF H/Leistung: 246117 (Region: OAL)						
Unterbr.	A	B	C	D	E	F
DZ F	27	-	-	-	-	0
DZ H	47	-	-	-	-	0
Ermäßigung im Zustellbett in % für 3. Pers. (RZ): bis 3 J. = 100, 4-9 J. = 50						
Bahnhof: Gmund, ca. 6 km						
A	08.01.-31.03.					

Wintersport: Loipeneinstieg ca. 10 m. Skigebiet Sonnenbichl ca. 1 km, Skigebiet Stümpfling-Sutten ca. 8 km, Skigebiet Achenkirch/Christum ca. 30 km.

Hotel: wenige Gehminuten ins Zentrum, 45 Zimmer, Restaurant, Wintergarten, Sauna, Dampfbad, Lift, Parkplatz.
DZ/EZ: Zimmer für 1-2 Erw. u. 1 Kind bis 9 J. mit Bad od. Du/WC, Fön, TV, Telefon, Balkon.

Oberbayern Ruhpolding (673 m)

Parkhotel Ruhpolding ★★★★★



1-2 Kinder bis 15 Jahre mit Bergblick, Dusche/WC, Fön, TV, Telefon, Minibar, teilweise Balkon oder Terrasse.
Verpflegung: Frühstücksbuffet.
An-/Abreise: täglich, Mindestaufenthalt 3 Nächte.
Haustier: auf Anfrage, wenn erlaubt 5 €/Nacht.
Kurtaxe: vor Ort zahlbar (ca. 1,90 €/Pers./Nacht).

p.P./Nacht ab

35 €

mit Frühstücksbuffet

Wintersport: Loipeneinstieg ca. 150 m, Skilift und Skischule ca. 1 km. Skibushaltestelle ca. 500 m. 3-Seen-Langlaufgebiet ca. 10 km.

Hotel: Zentrum ca. 300 m, 12 Zimmer, Aufenthaltsraum, Safe an der Rezeption, Sauna, Infrarotkabine. Parkplätze am Haus, abschließbare Skihütte.
DZ/EZ: Zimmer für 1-2 Erwachsene und

Ameropa Extras
 X-tra Urlaubspass, 1 x kleines Willkommensgeschenk bei Anreise auf dem Zimmer, 1 Fl. Wasser auf dem Zimmer
Sparangebot
7=6 bei Aufenthalt vom 8.1.-4.2.

Preise p. Pers./Nacht in € (Frühstück)						
ANF H/Leistung: 246115 (Region: OAL)						
Unterbr.	A	B	C	D	E	F
DZ F	35	39	-	-	-	5
Erm. im ZB in % für 3. Pers. (RZ/VZ): bis 5 J. = 100, 6-11 J. = 50, 12-15 J. = 30						
Bahnhof: Ruhpolding, ca. 500 m						
A	08.01.-03.02.		12.03.-17.03.			
B	04.02.-11.03.					

Oberbayern Garmisch-Partenkirchen (720 m)

Grand Hotel Sonnenbichl ★★★★★



Verpflegung: Frühstücksbuffet. Bei Buchung von HP: abends 3-Gang-Wahlmenü.
An-/Abreise: täglich, Mindestaufenthalt 2 Nächte.
Haustier: erlaubt, 15 €/Nacht (TI).
Kurtaxe: vor Ort zahlbar (ca. 2 €/Pers./Nacht).

p.P./Nacht ab

68 €

mit Frühstücksbuffet

Wintersport: Skilift ca. 5 km, Langlaufloipe ca. 3 km, Zugspitzbahn ca. 2 km. Skischule/-vermietung u. Skibushaltestelle ca. 1,5 km.
Hotel: am Ortsrand von Garmisch, 99 Zimmer, 2 Restaurants, Panoramlounge, Hallenbad, Sauna, Lift, Parkplatz.
DZ1: für 2 Erw. und 1-2 Kinder bis 11 J. mit Bad oder Du/WC, Fön, TV, Telefon, Sitzgruppe und Safe. Zur Nordseite.

Sparangebot
7=6 bei Aufenthalt vom 11.2.-25.2.
5=4 bei Aufenthalt vom 9.1.-27.1. und 25.2.-30.3.
10% Frühbucher bei Festbuchung bis 60 Tage vor Anreise.

Preise p. Pers./Nacht in € (ÜF bzw. HP)						
ANF H/Leistung: 246125 (Region: OAL)						
Unterbr.	A	B	C	D	E	F
DZ1 F	68	78	-	-	-	-
DZ1 H	93	103	-	-	-	-
Erm./Preis/Nacht im ZB in % für 3./4. Pers. (RZ1/VZ1): bis 5 J. = 100%, 6-11 J. = 50% (ÜF), HP-Zuschlag: bis 5 J. = 0 €, 6-11 J. = 15 €						
Bahnhof: Garmisch-Part., ca. 2 km						
A	09.01.-26.01.		25.02.-30.03.			
B	27.01.-24.02.					

Oberbayern Garmisch-Partenkirchen (720 m)

Best Western Hotel Obermühle ★★★★★



Bad oder Dusche/WC, Fön, TV, Telefon, Radio, Minibar, Safe, Balkon oder Terrasse.
Verpflegung: Frühstücksbuffet, abends 4-Gang-Wahlmenü.
An-/Abreise: täglich, Mindestaufenthalt 3 Nächte.
Haustier: erlaubt, 10 €/Nacht (TI).
Kurtaxe: vor Ort zahlbar (ca. 2 €/Pers./Nacht).

p.P./Nacht ab

48 €

mit Halbpension

Ameropa Extras
 1 x Eintritt in das Alpspitz Wellenbad (pro Vollzahler gegen Vorlage der Kurtaxe).
Sparangebot
7=6 bei Aufenthalt vom 8.1.-31.3.

Preise p. Pers./Nacht in € (Halbpension)						
ANF H/Leistung: 246122 (Region: OAL)						
Unterbr.	A	B	C	D	E	F
DZ0 H	48	64	88	-	-	-
DZ1 H	54	70	95	-	-	-
EZ1 H	90	104	143	-	-	-
Erm. im ZB in % für 3. Pers. (RZ1): bis 5 J. = 100, 6-11 J. = 50, ab 12 J. = 30						
Bahnhof: Garmisch-Part., ca. 1,5 km						
A	18.03.-31.03.					
B	08.01.-27.01.		27.02.-17.03.			
C	28.01.-26.02.					

Wintersport: Hausbergbahn ca. 1 km. Skilift, Skischule ca. 500 m, Loipeneinstieg ca. 100 m. Skibushaltestelle ca. 150 m.

Hotel: Zentrum ca. 700 m, 90 Zimmer, Restaurant, Bar, Hallenbad, Sauna, Skiraum, Parkplatz. Gegen Gebühr: Garage.
DZ0: Best Price Zimmer: Die Ausstattung entspricht mind. DZ1, Anzahl ist limitiert.
DZ1/EZ1: Zimmer für 1-3 Personen mit

Oberbayern Garmisch-Partenkirchen (720 m)

Riessersee Hotel Sport & SPA Resort ★★★★★



mit Bad oder Dusche/WC, Fön, TV, Telefon, Radio, Minibar, Safe, Sitzgruppe, Balkon oder Terrasse.
Verpflegung: Frühstücksbuffet. Bei Buchung von HP: abends 4-Gang-Menü oder kalt/warmes Buffet.
An-/Abreise: täglich, Mindestaufenthalt 2 Nächte.
Haustier: erlaubt, 10 €/Nacht (TI).
Kurtaxe: vor Ort zahlbar (ca. 2 €/Pers./Nacht).

p.P./Nacht ab

68 €

mit Frühstücksbuffet

Wintersport: Lifte und Pisten ca. 1,5 km entfernt (Talstation Kreuzberg und Hausberg). Loipe ca. 100 m unterhalb des Hotels.
Hotel: zum Zentrum ca. 2 km, am Riessersee, 155 Zimmer, 2 Restaurants, Kaminstüberl, Hallenbad, SPA-Saunalandschaft, Parkplatz.
DZ0: Best Price Zimmer: Die Ausstattung entspricht mind. DZ1, Anzahl ist limitiert.
DZ1/EZ1: für 1-2 Erw. und 1 Kind bis 16 J.

Ameropa Extras
 1 x Transfer (Hin- und Rück) zum Lift (Talstation Kreuzberg oder Hausberg) pro Pers.
Sparangebot
7=6 bei Aufenthalt vom 8.1.-31.3.

Preise p. Pers./Nacht in € (ÜF bzw. HP)						
ANF H/Leistung: 246124 (Region: OAL)						
Unterbr.	A	B	C	D	E	F
DZ0 F	68	73	-	-	-	-
DZ0 H	93	98	-	-	-	-
DZ1 F	73	78	-	-	-	-
DZ1 H	98	102	-	-	-	-
Erm. im ZB in % für 3. Pers. (RZ1): bis 5 J. = 100, 6-10 J. = 75, 11-16 J. = 50						
Bahnhof: Garmisch-Part., ca. 2,5 km Transfer: kostenlos (ZUB 61418/TRX)						
A	09.03.-14.04.					
B	08.01.-08.03.					

Oberbayern Murnau (648 m)

Alpenhof Murnau ★★★★★

First Class



chung von Halbpension: abends 3-Gang-Wahlmenü.
An-/Abreise: täglich, Mindestaufenthalt 2 Nächte.
Hausierer: erlaubt, 17 €/Nacht (TI).
Kurtaxe: vor Ort zahlbar (ca. 1,10 €/Pers./Nacht).

Ameropa Extras

Mineralwasser und Obst bei Anreise auf dem Zimmer, 1 Minibarfüllung (Softdrinks, Bier) pro Tag, kostenloses Upgrade in die nächst höhere Kategorie (je nach Verfügbarkeit), 1 x Rhassoulbad pro Vollzahler.

Sparangebot

3=2 bei Aufenthalt vom 8.1.-5.4. und 10.4.-14.4. Nicht gültig für HP-Zuschlag.

Preise p. Pers./Nacht in € (Frühstück)							
ANF H/Leistung: 24AC12 (Region: OAL)							
Unterbr.	A	B	C	D	E	F	HPZ
DZ F	89	97	-	-	-	-	38
EZ F	133	145	-	-	-	-	38

Bahnstation: Murnau, ca. 2 km
 Transfer: kostenlos (ZUB 61420/TR X)

A	08.01.-04.04.	10.04.-14.04.
B	05.04.-09.04.	

p.P./Nacht ab

89 €

mit Frühstücksbuffet

Wintersport: Skigebiet Garmisch-Partenkirchen ca. 25 km entfernt.

Hotel: Zentrum ca. 1 km, 71 Zimmer, Restaurants, Piano-Bar, Bade- und Saunalandschaft, Parkplatz, Garage (ca. 9 €/N.).

DZ/EZ: Typ Standard für 1-2 Pers. mit Du/WC, TV, Telefon, Radio, Minibar, Safe, Sitzecke und Balkon mit Südblick.

Verpflegung: Frühstücksbuffet. Bei Bu-

Allgäu Oberstdorf (813 m)

Hotel zur Post ★★★★★



Wohn-/ Schlafrum mit Küchenzeile und Schlafcouch, 1 DZ, Du/WC, TV, Telefon, Radio.

Verpflegung: Frühstücksbuffet, Teebar.

An-/Abreise: täglich, Mindestaufenthalt 3 Nächte.

Hausierer: erlaubt, 7 €/Nacht (TI).

Kurtaxe: vor Ort zahlbar (ca. 2,60 €/Pers./Nacht).

Ameropa Extras

1 Flasche Mineralwasser pro Zimmer/Aufenthalt, 10 % Ermäßigung auf Massagen (vor Ort buchbar und zahlbar).

Sparangebot

7=6 bei Aufenthalt vom 8.1.-14.4.
5=4 bei Anreise So vom 8.1.-8.4.

Preise p. Pers./Nacht in € (Frühstück)							
ANF H/Leistung: 246501 (Region: ALL)							
Unterbr.	A	B	C	D	E	F	EZZ
DZ1 F	41	-	-	-	-	-	-
DZ3 F	50	-	-	-	-	-	-

Ermäßigung im Zustellbett in % für 3. Pers. (RZ3): bis 6 J. = 100 im Bett der Eltern, ab 7 J. = 50
 Bahnstation: Oberstdorf, ca. 150 m

A	08.01.-14.04.
---	---------------

p.P./Nacht ab

41 €

mit Frühstücksbuffet

Wintersport: Skilift und Nebelhornbahn ca. 800 m, Loipeneinstieg ca. 200 m. Winterwanderwege. Skibusse für Skifahrer inkl.

Hotel: im Zentrum, 22 Zimmer, Frühstücksraum, Aufenthaltsraum mit TV, Skiraum, Sauna, Fitnessgeräte, Parkplatz.

DZ1: Zimmer für 2 Personen mit Dusche/WC, TV, Telefon, Radio und Balkon.
DZ3: 2-Raum-Appt. für 2-3 Personen,

Allgäu Oberstdorf-Tiefenbach (813 m)

Alpenhotel Tiefenbach ★★★★★S

First Class



DZ2/EZ2: Typ Komfort für 1-2 Pers., wie DZ1, jedoch geräumiger und im Haus Hubertus, Alpensonne oder Bergblick. Einzelzimmer im Haus Hubertus.

Verpflegung: Frühstücksbuffet. Bei Buchung von HP: abends 5-Gang-Wahlmenü oder Spezialitätenbuffet.

An-/Abreise: täglich, Mindestaufenthalt 2 Nächte.

Hausierer: erlaubt, 10 €/Nacht (TI).

Kurtaxe: vor Ort zahlbar (ca. 2,05 €/Pers./Nacht).

p.P./Nacht ab

79 €

mit Frühstücksbuffet

Preise p. Pers./Nacht in € (Frühstück)							
ANF H/Leistung: 246509 (Region: ALL)							
Unterbr.	A	B	C	D	E	F	HPZ
DZ1 F	79	-	-	-	-	-	25
DZ2 F	85	-	-	-	-	-	25
EZ2 F	89	-	-	-	-	-	25

Preis/Erm./Nacht im Zustellbett in % für 3. Pers. (RZ1): bis 2 J. = 100% (ÜF), 3-13 J. = 24 € (ÜF), 14-16 J. = 49 € (ÜF). Bis 2 J. = 100% (HP), 3-13 J. = 37 € (HP), 14-16 J. = 74 € (HP)
 Bahnstation: Oberstdorf, ca. 6 km
 Transfer: kostenlos (H 65043/TR X)

A	09.01.-14.04.
---	---------------

Wintersport: Skilift, Skivermietung und Skischule ca. 100 m entfernt.

Hotel: inmitten der Oberstdorfer Berge. Ferienhotel, bestehend aus drei Häusern. Restaurants, Café, Bar, Skikeller, römische Therme mit Hallenbad, Lift, Parkplatz.

DZ1: Typ Classic im Haus Alpenblick (ohne Lift) für 2-3 Pers. mit Bad od. Du/WC, Fön, TV, Telefon, Minibar, Safe, Sitzecke, Balkon.

Ameropa Extras

Upgrade in die nächst höhere Kategorie, ab 3 Nächten Aufenthalt: Wellnessgutschein im Wert von 25 € p. P./Aufenth. (nicht auszählbar).

Allgäu Füssen (800 m)

Luitpoldpark Hotel ★★★★★



mit Bad/WC, Fön, Telefon, Radio, Safe.
Verpflegung: Frühstücksbuffet. Bei Buchung von HP: abends 4-Gang-Wahlmenü oder Buffet.
An-/Abreise: täglich.
Hausierer: erlaubt, 10 €/Nacht.
Kurtaxe: vor Ort zahlbar (ca. 1,60 €/Pers./Nacht).

p.P./Nacht ab

55 €

mit Frühstücksbuffet

Preise p. Pers./Nacht in € (ÜF bzw. HP)							
ANF H/Leistung: 246515 (Region: ALL)							
Unterbr.	A	B	C	D	E	F	EZZ
DZ0 F	55	-	-	-	-	-	-
DZ0 H	74	-	-	-	-	-	-
DZ1 F	59	-	-	-	-	-	23
DZ1 H	78	-	-	-	-	-	23

Ermäßigung im Zustellbett in % für 3/4. Pers. (RZ1/VZ1): bis 6 J. = 100, 7-12 J. = 75, 13-17 J. = 50, ab 18 J. = 25.
 Bahnstation: Füssen, ca. 200 m

A	08.01.-31.03.
---	---------------

Wintersport: Skigebiet Tegellberg Arena ca. 4 km, Loipen ca. 800 m. Skibusshaltestelle am Hotel.

Hotel: im Zentrum, 131 Zimmer, Restaurants, Café, Bar, Wellness- u. Fitnesspark, Lift. Geg. Geb.: Garage (ca. 6 €/N.).

DZ0: Best Price Zimmer: Die Ausstattung entspricht mind. DZ1, Anzahl ist limitiert.
DZ1/EZ1: Typ Hopfensee für 1-4 Pers.

Ameropa Extras

1 x samstags Stadtführung p. P., bei Buchung von DZ1 Upgrade in die Kat. „Alatsee“ (geräumigere Zimmer).

Sparangebot

4=3 bei Aufenthalt vom 8.1.-31.3.

Allgäu Oberstdorf (813 m)

Hotel Filser ★★★★★



Dusche/WC, Fön, TV, Telefon, Minibar, Safe, Ostbalkon.
DZ2/EZ2: Typ Komfort. Wie DZ1, jedoch im Haupthaus und mit Südwestbalkon.

Verpflegung: Frühstücksbuffet. Bei Buchung von Halbpension: abends 4-Gang-Wahlmenü.

An-/Abreise: täglich, mind. 2 Nä. Vom 1.2.-15.3. 3 Nä.
Hausierer: erlaubt, 9 €/Nacht (TI).

Kurtaxe: vor Ort zahlbar (ca. 2,60 €/Pers./Nacht).

p.P./Nacht ab

41 €

mit Frühstücksbuffet

Preise p. Pers./Nacht in € (Frühstück)							
ANF H/Leistung: 246508 (Region: ALL)							
Unterbr.	A	B	C	D	E	F	EZZ HZZ
DZ1 F	41	48	59	-	-	0	15
DZ2 F	44	56	66	-	-	0	15

Erm. im ZB in % für 3/4. Pers. (RZ1/RZ2/VZ1/VZ2): bis 6 J. = 100, 7-12 J. = 50
 Bahnstation: Oberstdorf, ca. 900 m
 Transfer: 6 €/P. (ZUB 6504T4/TR X)

A	08.01.-31.01.
B	16.03.-14.04.
C	01.02.-15.03.

Wintersport: Skilift ca. 3 km, Loipeneinstieg ca. 100 m, Nebelhorn ca. 1 km, Skibushaltestelle ca. 100 m, Skischule und -vermietung ca. 300 m.

Hotel: Zentrum ca. 900 m, 90 Zimmer, Restaurant, Wintergarten, Wein-/Bierstube, Hallenbad, Sauna, Lift, Parkplatz.

DZ1/EZ1: Typ Standard für 1-2 Erw. und 1-2 Kinder bis 12 Jahre mit Bad oder

Ameropa Extras

1 x Fl. Prosecco pro Zimmer/Aufenthalt, 1 x Luftperlenbad mit Aroma pro Vollzahler.

Sparangebot

7=6 bei Aufenth. v. 8.1.-1.2. u. 16.3.-14.4.

Allgäu Oberstaufen (790 m)

Königshof Hotel Resort ★★★★★S

First Class



EZ2: Typ Komfort für 1 Pers., wie DZ1, jed. Einzelbett.
Verpflegung: Frühstücksbuffet. Bei Buchung von HP: abends 4-Gang-Wahlmenü oder Themenbuffet oder 6-Gang-Wahlmenü.

An-/Abreise: täglich, Mindestaufenthalt 2 Nächte. Vom 5.4.-10.4. 4 Nächte.

Hausierer: auf Anfrage, wenn erlaubt ca. 12 €/Nacht.

Kurtaxe: vor Ort zahlbar (ca. 1,80 €/Pers./Nacht).

p.P./Nacht ab

75 €

mit Frühstücksbuffet

Preise p. Pers./Nacht in € (Frühstück)							
ANF H/Leistung: 24AC01 (Region: ALL)							
Unterbr.	A	B	C	D	E	F	HPZ
DZ1 F	75	79	-	-	-	-	18
EZ2 F	77	81	-	-	-	-	18

Bahnstation: Oberstaufen, ca. 1,5 km

A	09.01.-05.02.
B	06.02.-10.04.

Wintersport: Skigebiet Hündle ca. 5 km (10 Lifte, ca. 17 km Pisten), Loipeneinstieg am Hotel.

Hotel: Zentrum ca. 2 km, 104 Zimmer, Restaurant, Kaminbar, Meerwasserschwimmbad, Wellnesslounge, Lift, Hotelbusservice, Parkplatz.

DZ1: Typ Standard für 2 Pers. mit Bad oder Du/WC, Fön, Telefon, TV, Minibar, Safe.

Ameropa Extras

1 x Hydrojetmassage-liege (ca. 15 Min.), 1 x Solarium (ca. 10 Min.), 1 Therapiestunde in der Salzgrotte je p.P./Aufenthalt.

Schwarzwald Baiersbronn-Obertal (650 m)

Hotel Blume ★★ ★



Verpflegung: Frühstücksbuffet. Bei Buchung von Halbpension: mittags oder abends 3-Gang-Menü mit 4 Wahl-Hauptgängen und Salatbuffet.
An-/Abreise: täglich, Mindestaufenthalt 2 Nächte.
Hautier: erlaubt, ohne Gebühr (TI).
Kurtaxe: vor Ort zahlbar (ca. 2,20 €/Pers./Nacht).

p.P./Nacht ab

29 €

mit Frühstücksbuffet

Sparangebot
4=3 vom 10.1.-13.2. und 5.3.-31.3.
7=6 vom 10.1.-31.3.

5% Frühbucher
 bis 60 Tage vor Anreise.

Preise p. Pers./Nacht in € (Frühstück)						
ANF H/Leistung: 246201 (Region: BSR)						
Unterbr.	A	B	C	D	E	HPZ EZZ
DZ0 F	29	32	-	-	-	13 0
Ermäßigung im Zustellbett in % für 3. Pers. (RZ0): bis 5 J. = 100, 6-11 J. = 50, ab 12 J. = 30						
Bahnhof: Baiersbronn, ca. 8 km						
Transfer: kostenlos (ZUB 6204TO/TR X)						
A	10.01.-12.02.	05.03.-30.03.				
B	13.02.-04.03.					

Wintersport: Skigebiet Schwarzwald-Hochstraße ca. 8 km, Loipen ca. 300 m.
Hotel: ruhig, 18 Zimmer, Restaurant, Wagenstube, Parkplatz, Sauna, Dampfbad, Erlebnisdusche, Whirlwanne, Shuttelservice zu den umliegenden Skigebieten.
DZ0: Best-Price-Zimmer für 1-3 Personen mit Dusche/WC, TV, Telefon, Radio und Minibar.

Schwarzwald Donaueschingen (686 m)

Hotel Precise Carlton Donaueschingen ★★ ★ ★



WC, Fön, TV, Telefon, WLAN, Radio, Minibar und Safe. EZ = DZ zur Alleinbenutzung.
Verpflegung: Frühstücksbuffet. Bei Buchung von Halbpension: abends 3-Gang Menü.
An-/Abreise: täglich.
Hautier: erlaubt, 8 €/Nacht (TI).
Kurtaxe: vor Ort zahlbar (ca. 1 €/Pers./Nacht).

p.P./Nacht ab

41 €

mit Frühstücksbuffet

Sparangebot
7=5 vom 8.1.-1.4.
3=2 vom 8.1.-14.4.

Ort: im Südwesten Baden-Württembergs, am südlichen Rand des Schwarzwaldes.
Hotel: zentral, 82 Zimmer, Lobby mit Wasserfällen und Koifisch-Becken, Restaurant, Sky-Bar, Parkplatz, Sauna, Fitnessraum und Whirlpoolwannen. Gegen Gebühr: Spa-Bereich.
DZ/EZ: Zimmer für 1-2 Erwachsene und 1 Kind bis 17 Jahre mit Bad oder Dusche/

Preise p. Pers./Nacht in € (Frühstück)						
ANF H/Leistung: 246215 (Region: BSR)						
Unterbr.	A	B	C	D	HPZ EZZ	
DZ F	41	-	-	-	25	25
Erm. im Zustellbett in % für 3. Pers. (RZ): bis 12 J. = 100, 13-17 J. = 50						
Bahnhof: Donaueschingen, ca. 500 m						
A	08.01.-13.04.					

Schwarzwald Titisee (800 m)

Hotel Alemannenhof ★★ ★ ★



DZ2/EZ2: Typ Hinterzarten, wie DZ1, jedoch in den App. am See, mit Balkon.
Verpflegung: Frühstücksbuffet. Bei Buchung von Halbpension: abends 4-Gang-Menü.
An-/Abreise: täglich, Mindestaufenthalt 2 Nächte.
Hautier: erlaubt, 9,50 €/Nacht (TI).
Kurtaxe: vor Ort zahlbar (ca. 2 €/Pers./Nacht).

p.P./Nacht ab

52 €

mit Frühstücksbuffet

Ameropa Extras
 tägl. 15-17 Uhr Tee u. Kaffee im Restaurant.
Sparangebot
4=3 vom 8.1.-17.2. und 26.2.-31.3.
10% Frühbucher
 bis 45 Tage vor Anreise.

Preise p. Pers./Nacht in € (Frühstück)						
ANF H/Leistung: 246216 (Region: BSR)						
Unterbr.	A	B	C	D	HPZ EZZ	
DZ1 F	52	78	-	-	25	15
DZ2 F	57	85	-	-	25	15
Bahnhof: Titisee, ca. 1,2 km						
Transfer: kostenlos (ZUB 6239T1/TR X)						
A	08.01.-16.02.	26.02.-30.03.				
B	17.02.-25.02.					

Wintersport: Skigebiet Hinterzarten ca. 8 km, Skigebiet Feldberg ca. 10 km.
Hotel: See ca. 50 m. 60 Zimmer/App. Haupthaus mit Restaurant, Lift, Hallenbad. App. ca. 200-300 m vom Haupthaus.
DZ1/EZ1: Typ Bühlhof, Appartement für 1-2 Personen mit Dusche/WC, Fön, TV, Radio, Telefon, Minibar, Safe, Balkon oder Terrasse und Seeblick.

Schwarzwald Bad Herrenalb (400 m)

BEST WESTERN Hotel Bad Herrenalb ★★ ★



Lit, Bad/WC, TV, Telefon, Radio, Balkon, Bergseite.
Verpflegung: Frühstücksbuffet und abends Buffet.
An-/Abreise: täglich, Mindestaufenthalt 2 Nächte. Ostern: 6.4.-9.4.
Hautier: erlaubt, 10 €/Nacht (TI).
Kurtaxe: vor Ort zahlbar (ca. 2,50 €/Pers./Nacht).

p.P./Nacht

39 €

mit Halbpension

Ameropa Extras
 ab 4 Nächten 1 x Treff-Cocktail an der Bar und Wellnessgutschein im Wert von 10 € (einzulösen ab einem Behandlungswert von 40 €).

Wintersport: Skilift und Rodelbahn ca. 6 km, Loipe ca. 2 km.
Hotel: Hanglage, ca. 700 m ins Zentrum, 143 Zimmer, Panorama-Restaurant, Felsenkeller, Kaminbar und Garage. Hallenbad, Sauna und Dampfbad. Gegen Gebühr: Solarium, Schönheitsfarm und Kegelbahn.
DZ1: Zimmer für 2 Pers. mit frz. Grand

Preise p. Pers./Nacht in € (Halbpension)						
ANF H/Leistung: 246210 (Region: BSR)						
Unterbr.	A	B	C	D	E	EZZ
DZ1 H	39	-	-	-	-	-
Bahnhof: Bad Herrenalb, ca. 1 km						
A	08.01.-13.04.					

Bayerischer Wald Lindberg-Zwiesel (600 m)

Sporthotel Ahornhof ★★ ★

Wellness



Verpflegung: Frühstücksbuffet. Bei Buchung von HP: abends 3-Gang-Menü oder Buffet. Bei Buchung von AI: zusätzl. Mittagssnack, Lunchpaket oder Suppe, nachmittags Kaffee und Kuchen, alkoholfreie Getränke von 10-20 Uhr und Bier und Wein von 17.30-20 Uhr.
An-/Abreise: täglich, Mindestaufenthalt 2 Nächte.
Hautier: erlaubt, 6 €/Nacht (TI).
Kurtaxe: vor Ort zahlbar (ca. 1 €/Pers./Nacht).

p.P./Nacht ab

30 €

mit Frühstücksbuffet

Ameropa Extras
 Bei Aufenthalt So-Fr 1x Rückenmassage pro Vollzähler/Aufenthalt.
Sparangebot
5=4 vom 8.1.-18.2. und 26.2.-14.4.

Preise p. Pers./Nacht in € (Frühstück)						
ANF H/Leistung: 246405 (Region: BAF)						
Unterbr.	A	B	C	HPZ AIZ EZZ		
DZ1 F	30	-	-	15	25	10
DZ2 F	35	-	-	15	25	-
Ermäßigung im Zustellbett in % für 3. Pers. (RZ2): bis 11 J. = 100, 12-17 J. = 50, ab 18 J. = 10						
Bahnhof: Zwiesel, ca. 4 km						
A	08.01.-13.04.					

Ort: ca. 5 km von Zwiesel, nahe der Grenze zur Tschechien.
Hotel: ruhig, 138 Zimmer, Restaurants, Bar, Café, Hallenbad, Sauna, Lichtraum.
DZ1/EZ1: Zimmer für 1-2 Personen mit Bad oder Dusche/WC, Fön, TV, Radio, Telefon, teilweise Balkon oder Terrasse.
DZ2: wie DZ1, jedoch geräumiger und für 2-3 Personen.

Bayerischer Wald Neukirchen (610 m)

Burghotel am Hohen Bogen ★★ ★ ★

Wellness



TV, Telefon, Radio, Safe, Minibar, Balkon oder Terrasse.
Verpflegung: Frühstücksbuffet. Bei Buchung von HP: abends 3-Gang-Menü oder Buffet. Bei Buchung von AI: zusätzl. Mittagssnack, Tee und Kuchen am Nachmittag, Getränke lt. Karte von 10-24 Uhr.
An-/Abreise: täglich, Mindestaufenthalt 2 Nächte.
Hautier: Mitnahme nicht erlaubt.
Kurtaxe: vor Ort zahlbar (ca. 1,50 €/Pers./Nacht).

p.P./Nacht ab

32 €

mit Frühstücksbuffet

Ameropa Extras
 1x Teilkörpermassage pro Pers./Aufenthalt (20 Min.).
Sparangebot
5=4 bei Anreise So vom 8.1.-12.2., 26.2.-25.3.

Wintersport: Skigebiet Hoher Bogen ca. 4 km, Skischule im Ort.
Hotel: zum Zentrum ca. 400 m. 213 Zimmer, Restaurant, Bar, Klosterschänke, Lift, Hallenbad, Sauna, Whirlpool.
DZ0: Best-Price-Zimmer: die Ausstattung entspricht mind. DZ1 (ohne Balkon), die Anzahl ist limitiert.
DZ1/EZ1: für 1-2 Pers. mit Bad/WC, Fön,

Preise p. Pers./Nacht in € (Frühstück)						
ANF H/Leistung: 246409 (Region: BAF)						
Unterbr.	A	B	C	HPZ AIZ EZZ		
DZ0 F	32	36	-	10	22	-
DZ1 F	35	39	-	10	22	-
EZ1 F	49	60	-	10	22	-
Bahnhof: Furth im Wald, ca. 15 km						
A	08.01.-18.02.	26.02.-31.03.				
B	19.02.-25.02.	01.04.-13.04.				

Bayerischer Wald Sonnen (850 m)

Sporthotel Sonnenhof ★★★★★



Verpflegung: Frühstücksbuffet. Bei Buchung von HP: abends 3-Gang-Wahlmenü und Salatbuffet.
An-/Abreise: täglich, Mindestaufenthalt 2 Nächte.
Haustier: Hund auf Anfrage, wenn erlaubt 7 €/Nacht.

p.P./Nacht ab
33 €
 mit Frühstücksbuffet

Ameropa Extras pro Person und Aufenthalt 1x Kaffee und Kuchen, 1x Leihbademantel, 1x Obstkorb.
Sparangebot
7=6 vom 8.1.-31.3.
5=4 vom 1.3.-31.3.
5% Frühbucher bis 45 Tage vor Anreise.

Preise p. Pers./Nacht in € (Frühstück)						
ANF H/Leistung: 246402 (Region: BAF)						
Unterbr.	A	B	C	D	E	HPZ/EZZ
DZ F	33	-	-	-	-	15 0
VZ F	33	-	-	-	-	15 -
Ermäßigung im Zustellbett in % für 3./4. Pers. (RZ/VZ): bis 5 J. = 100, 6-11 J. = 50						
Bahnhstation: Passau, ca. 30 km						
Transfer: kostenlos (ZUB 6410T/TR X)						
A	08.01.-30.03.					

Wintersport: Skigebiet Oberfrauenau ca. 5 km, Hochficht/Österreich etwa 12 km.
Hotel: zum Zentrum ca. 500 m. Nichtraucherhotel, 105 Zimmer, Restaurant, Bar, Parkplatz, Hallenbad, Sauna (Gebühr).
DZ/EZ: für 1-2 Erw. und 1 Kind bis 11 J., Du/WC, TV, Telefon, Balkon oder Terrasse.
VZ: Studio für 2 Erw. und 2 Kinder bis 11 J., wie DZ, jedoch Wohn-/Schlafraum.

Bayerische Rhön Bad Kissingen (220 m)

Precise Bristol Hotel ★★★★★

Wellness



DZ/EZ: Zimmer für 1-3 Pers. mit Bad oder Du/WC, Fön, TV, Telefon, WLAN (Geb.) und Balkon.
Verpflegung: Frühstücksbuffet. Bei Buchung von HP: abends 3-Gang-Wahlmenü.
An-/Abreise: täglich, Mindestaufenthalt 2 Nächte.
Haustier: auf Anfrage, wenn erlaubt 5 €/Nacht.
Kurtaxe: vor Ort zahlbar (ca. 3,40 €/Pers./Nacht).

p.P./Nacht ab
45 €
 mit Frühstücksbuffet

Ort: Bekannter Kurort an der Fränkischen Saale, am Fuße der Bayerischen Rhön.
Hotel: zentral und ruhig am Kurgarten. Boutique hotel mit 100-jähriger Geschichte mit Restaurant, Bar, Garten mit Terrasse. Parkplatz (5 €/Nacht), Garage (10 €/Nacht). Hallenbad, finnische Sauna. Gegen Gebühr: Beauty- und Spabereich „Bristol Oase“.

Ameropa Extras Leihbademantel, Teilnahme an der tägl. Aquafitness (Mo-Sa).
Sparangebot
7=5 und 3=2 vom 8.1.-18.3.

Preise p. Pers./Nacht in € (Frühstück)						
ANF H/Leistung: 246415 (Region: BAF)						
Unterbr.	A	B	C	D	E	F HPZ
DZ F	45	50	-	-	-	27
EZ F	60	70	-	-	-	27
Erm./Preis/Nacht im Zustellbett für 3. Pers. (RZ): bis 6 J. = 100 %, 7-17 J. = 50 %, ab 18 J. = 40 € (UF), 67 € (HP)						
Bahnhstation: Bad Kissingen, ca. 3 km						
A	08.01.-04.04.		10.04.-13.04.			
B	05.04.-09.04.					

Thüringen Friedrichroda (450 m)

AHORN Berghotel Friedrichroda ★★★★★



DZ/EZ: Renoviertes Classiczimmer für 1-2 Erw. und 1 Kind bis 13 Jahre mit Dusche/WC, Fön, TV und Telefon.
Verpflegung: Frühstücksbuffet mit Vitalecke, abends kalt/warmes Buffet.
An-/Abreise: täglich, Mindestaufenthalt 2 Nächte.
Haustier: erlaubt, 10 €/Nacht (TI).
Kurtaxe: vor Ort zahlbar (ca. 1,70 €/Pers./Nacht).

p.P./Nacht ab
45 €
 mit Halbpension

Ameropa Extras 1x Sauna pro Person/Tag inklusive.
Sparangebot
5=4 vom 8.1.-24.1. und 26.2.-31.3.

Preise p. Pers./Nacht in € (Halbpension)						
ANF H/Leistung: 246611 (Region: THU)						
Unterbr.	A	B	C	D	E	F EZZ
DZ H	45	52	55	-	-	12
Ermäßigung im Zustellbett in % für 3. Pers. (RZ): bis 5 J. = 100, 6-13 J. = 70						
Bahnhstation: Friedrichroda, ca. 1 km						
A	08.01.-27.01.		26.02.-31.03.			
B	28.01.-25.02.		01.04.-05.04. 09.04.-13.04.			
C	06.04.-08.04.					

Wintersport: Loipe am Rennsteig ca. 5 km.
Hotel: auf dem Reinhardsberg, ins Zentrum ca. 15 Gehmin. 457 Zimmer mit 2 Restaurants, Bar, TV-Raum, Café, Lift, Parkplatz (5 €/Nacht). Hallenbad mit Kinderbecken. Wii-Lounge, Kids Playworld (innen). Gegen Gebühr: Sauna, Solarium, Billard, Kosmetikstudio, Massagen, Kino (im Hotel), Sport- und Funpark mit Minigolf.

Thüringen Oberhof (810 m)

TREFF Hotel Panorama ★★★★★



der bis 17 J. mit Du/WC, TV, Radio, Telefon.
Verpflegung: Frühstück- und Abendbuffet.
An-/Abreise: täglich, Mindestaufenthalt 2 Nächte.
Haustier: erlaubt, 12 €/Nacht (TI).
Kurtaxe: vor Ort zahlbar (ca. 1,50 €/Pers./Nacht).

p.P./Nacht ab
56 €
 mit Halbpension

Wintersport: Skilift ca. 1,5 km, zur Loipe ca. 3 km.
Hotel: ins Zentrum ca. 500 m. 409 Zimmer, Restaurants, Bar, Disko, Lift, Parkplatz, Hallenbad, Sauna, Fitnessraum.
DZ/EZ: Typ B für 1-2 Erw. u. 1-2 Kinder bis 17 J. mit Du/WC, TV, Radio, Telefon.
VZ3: Familienzimmer, 2 DZ benachbart oder gegenüberliegend für 2 Erw. u. 2 Kin-

Preise p. Pers./Nacht in € (Halbpension)						
ANF H/Leistung: 246602 (Region: THU)						
Unterbr.	A	B	C	D	E	F EZZ
DZ H	56	60	-	-	-	15
VZ3 H	61	65	-	-	-	-
Ermäßigung im Zustellbett in % für 3./4. Pers. (RZ2/VZ2/VZ3): bis 6 J. = 100, 7-13 J. = 50, ab 14-17 J. = 20						
Bahnhstation: Oberhof, ca. 5 km						
A	26.02.-04.04.		09.04.-13.04.			
B	08.01.-25.02.		05.04.-08.04.			

Erzgebirge Altenberg/Schellerhau (750 m)

BEST WESTERN Waldhotel Stephanshöhe ★★★★★



DZ1: Zimmer für 1-2 Erwachsene und 1 Kind bis 15 Jahre, Du/WC, TV, Telefon.
Verpflegung: Frühstücks-/Abendbuffet.
An-/Abreise: täglich, Mindestaufenthalt 2 Nächte.
Haustier: erlaubt, 10 €/Nacht (TI).
Kurtaxe: vor Ort zahlbar (ca. 1,50 €/Pers./Nacht).

p.P./Nacht ab
38 €
 mit Halbpension

Ameropa Extras ein erzgebirgisches Apfelstrudel mit Kaffee an der Hotelbar inklusive.
Sparangebot
4=3 vom 8.1.-27.1. und 1.3.-31.3.

Preise p. Pers./Nacht in € (Halbpension)						
ANF H/Leistung: 246605 (Region: SER)						
Unterbr.	A	B	C	D	E	F EZZ
DZ1 H	38	40	53	-	-	13
Ermäßigung im Zustellbett in % f. 3. Pers. (RZ1): bis 5 J. = 100, 6-15 J. = 70, ab 16 J. = 30						
Bahnhstation: Altenberg, ca. 5 km						
A	01.03.-31.03.					
B	08.01.-27.01.		01.04.-05.04. 09.04.-13.04.			
C	28.01.-29.02.					

Wintersport: Loipe ab Hotel, Skilift ca. 200 m. Ski- und Schlittenvermietung. Ski- und Snowboardschule.
Hotel: Höhenrücken des Erzgebirges, Altenberg ca. 7 km. 222 Zimmer, Restaurant, Sky Sports TV Bar, Kids-Club, Lift. Parkplatz (ca. 200 m). Hallenbad (Nebengebäude/Bademantelgang). Gegen Gebühr: Sauna, Solarium, Fitnessraum.

Erzgebirge Oberwiesenthal (914 m)

Hotel am Kirchberg ★★



Buffet (Abendessen wird im Rathaus Hotel eingenommen).
An-/Abreise: täglich.
Haustier: erlaubt, 5 €/Nacht (TI).
Kurtaxe: vor Ort zahlbar (ca. 1,90 €/Pers./Nacht).

p.P./Nacht ab
41 €
 mit Halbpension

Wintersport: Skigebiet Hoheneck mit ca. 40 km Pisten in 1 km Entfernung.
Hotel: zentral, ca. 150 m zum Marktplatz. 25 Zimmer, Frühstücksraum, Aufenthaltsraum. Rezeption, Restaurant, Sauna und Dampfbad im Rathaus Hotel (ca. 150 m).
DZ/EZ: Zimmer für 1-4 Personen mit Du/WC, Fön, TV, Telefon.
Verpflegung: Frühstücksbuffet, abends

Preise p. Pers./Nacht in € (Halbpension)						
ANF H/Leistung: 246618 (Region: SER)						
Unterbr.	A	B	C	D	F	EZZ
DZ H	41	51	-	-	-	10
Erm. im Zustellbett in % für 3. Pers. (RZ/VZ): bis 11 J. = 100, 12-15 J. = 50						
Bahnhstation: Cranzahl, ca. 18 km						
A	10.03.-13.04.					
B	08.01.-09.03.					

Pfalz Bad Dürkheim

Kurpark-Hotel Bad Dürkheim ★★★★★

Wellness



Verpflegung: Frühstücksbuffet. Bei Buchung von HP: abends 3-Gang-Menü oder Buffet.
An-/Abreise: täglich, Mindestaufenthalt 2 Nächte.
Hauttier: erlaubt, 9,50 €/Nacht (TI).
Kurtaxe: vor Ort zahlbar (ca. 1,50 €/Pers./Nacht).

p.P./Nacht ab

57 €

mit Frühstücksbuffet

Ameropa Extras

1x Eintritt Spielbank, 1 Obstteller, 1 Fl. Wasser.

Sparangebot

3=2 bei Auf. Di-Fr vom 8.1.-30.3.

5% Wintermärchen-ermäßigung

vom 8.1.-29.2.

Preise p. Pers./Nacht in € (Frühstück)						
ANF H/Leistung: 246703 (Region: RHE)						
Unterbr.	A	B	C	D	HPZ	EZZ
DZ F	57	66	-	-	23	0

Ermäßigung im Zustellbett in % für 3./4. Pers. (RZ/VZ): bis 6 J. = 100, 7-12 J. = 50

Bahnstation: Bad Dürkheim, ca. 200 m

A	08.01.-03.04.
B	04.04.-13.04.

Ort: am Rande des Naturschutzgebietes „Pfälzer Wald“, Mannheim ca. 25 km.

Hotel: am oberen Kurgarten, 113 Zimmer, Restaurant, Bar, Café, Spielbank. Saunen, Whirlpool, Dampfbad. Fitnessraum. Gegen Gebühr: Parkplatz, Garage, Beautyfarm.

DZ/EZ: Zimmer für 1-2 Erw. und 1-2 Kinder bis 12 J. mit Bad o. Dusche/WC, Fön, TV, Telefon, WLAN, Radio, Minibar, Safe.

Sauerland Willingen-Usseln (580 m)

Ramada Hotel ★★★★★



RZ2: Fam.-Zimmer für 3 Erw. und 1 Kind bis 12 J., wie DZ1, jedoch geräumiger, zusätzlich optisch getrennte Schlafnische mit 2 Betten.

Verpflegung: Frühstücksbuffet, abends 3-Gang-Menü oder kalt/warmes Buffet.

An-/Abreise: täglich, Mindestaufenthalt 2 Nächte.

Hauttier: erlaubt, 6 €/Nacht (TI).

Kurtaxe: vor Ort zahlbar (ca. 1,30 €/Pers./Nacht).

p.P./Nacht ab

44 €

mit Halbpension

Ameropa Extras

1 x Solarium oder Whirlpoolmarke und 1 x SauerlandCard pro Person/Aufenthalt.

Preise p. Pers./Nacht in € (Halbpension)				
ANF H/Leistung: 243800 (Region: SEW)				
Unterbr.	A	B	C	EZZ
	So-Do	Fr-Sa	So-Do	Fr-Sa
DZ1 H	44	59	44	62 68 13
RZ2 H	44	59	44	62 68 -

Ermäßigung im Zustellbett in % für 3./4. Pers. (RZ2/VZ2): bis 6 J. = 100, 7-12 J. = 50, ab 13 J. = 20

Bahnstation: Willingen, ca. 5 km

A	04.03.-30.03.
B	09.01.-16.02.
C	17.02.-03.03.

Wintersport: Skilift, Skikurse, Skivermietung und Loipen ca. 500 m.

Hotel: Willingen ca. 4 km, 100 Zimmer, Restaurant, Musikbar, Lift, Parkplatz, Hallenbad, Sauna, Dampfbad. Kinderbuffet, Kinderanimation in den Ferien.

DZ1/EZ1: Zimmer für 1-2 Pers. mit Du/WC, Fön, TV, Telefon, Radio, Internetzugang, Balkon oder Terrasse.

Harz Goslar-Hahnenklee (640 m)

Residenz Hotel Harzhöhe ★★★★★



VZ1: Fam.-Zimmer für 2 Erw. und 1-2 Kinder bis 16 J., zwei DZ1 nebeneinander oder gegenüber liegend.

Verpflegung: Frühstücksbuffet. Bei Buchung von HP: abends kalt-warmes Buffet.

An-/Abreise: tägl., Mindestaufent. 2 Nä., v. 6.4.-9.4. 3 Nä.

Hauttier: erlaubt, 8 €/Nacht (TI).

Kurtaxe: vor Ort zahlbar (ca. 2 €/Pers./Nacht).

p.P./Nacht ab

41 €

mit Frühstücksbuffet

Sparangebot

5=4 bei Aufenthalt vom 8.1.-6.4. und 9.4.-14.4.

5% Frühbucher

bei Festbuchung bis 5 Tage vor Anreise.

Preise p. Pers./Nacht in € (ÜF bzw. HP)						
ANF H/Leistung: 243906 (Region: HRZ)						
Unterbr.	A	B	C	D	E	F
DZ1 F	41	-	-	-	-	-
DZ1 H	58	80	-	-	-	-
EZ1 F	62	-	-	-	-	-
EZ1 H	79	103	-	-	-	-

Ermäßigung/Preis/Nacht im Zustellbett für 3./4. Pers. (RZ1/VZ1): bis 12 J. = 100%, 13-16 J. = 50% (ÜF), HP-Zuschlag: bis 12 J. = 0-, 13-16 J. = 9-

Bahnstation: Goslar, ca. 15 km

A	08.01.-05.04.	10.04.-13.04.
B	06.04.-09.04.	

Wintersport: Seilbahncenter mit Skischule, und -vermietung, Kinderskifflift u.v.m. ca. 600 m. Loipen direkt am Haus.

Hotel: Zentrum ca. 600 m, 212 Zimmer, Restaurants, Bar, Lift, Kinderspielzimmer. Parkplatz. Hallenbad, Sauna.

DZ1/EZ1: für 1-2 Erw. u. 1 Kind bis 16 J., Bad oder Du/WC, TV, Telefon, Radio und Balkon. Schlafcouch für 3. Person.

Rhön Dipperz-Friesenhausen (245 m)

Hotel Rhön Residence ★★★★★



Kühlschrank, Terrasse oder Balkon.

RZ: Fam.-Zimmer für 2 Erw. und 1-2 Kinder bis 16 J., wie DZ, zusätzlich Doppelschlafcouch und Küchenette.

Verpflegung: Frühstücksbuffet, abends Buffet oder Menü.

An-/Abreise: täglich, Mindestaufenthalt 2 Nächte.

Hauttier: auf Anfrage, wenn erl., 8,50 € Nacht.

p.P./Nacht

52 €

mit Halbpension

Wintersport: Skigebiet Wasserkuppe ca. 12 km, 7 Lifte, Abfahrten und Loipen.

Hotel: am Waldrand, 93 Zimmer, Restaurant, Bar, Parkplatz. Hallenbad, Sauna, Spielraum. Gebühr: Wellness-Oase, Kegelbahn, Solarium, Hochstuhl (HS), Babybett (BB), Kindermenü.

DZ/EZ: Zimmer für 1-2 Personen mit Bad oder Dusche/WC, TV, Telefon, Radio,

Ameropa Extras

Getränke von 18-22 Uhr (Bier, Softdrinks, Hauswein o. Kaffee).

Sparangebot

7=5 bei Aufenthalt vom 1.2.-1.3.

Preise p. Pers./Nacht in € (Halbpension)						
ANF H/Leistung: 243808 (Region: HES)						
Unterbr.	A	B	C	D	E	F
DZ H	52	-	-	-	-	0
RZ H	52	-	-	-	-	-

Erm. im Zustellbett in % für 3./4. Pers. (RZ/VZ): bis 11 J. = 100, 12-16 J. = 20

Bahnstation: Fulda, ca. 13 km

A	08.01.-30.03.
---	---------------

Harz Braunlage (550 m)

Maritim Berghotel ★★★★★



Waldblick, 4.-5. Etage mit Wald- und Wurmbergblick.

Verpflegung: Frühstücksbuffet. Bei Buchung von Halbpension: abends Menü oder Buffet.

An-/Abreise: täglich, Mindestaufenthalt 2 Nächte.

Hauttier: erlaubt, 11 €/Nacht (TI).

Kurtaxe: vor Ort zahlbar (ca. 2,20 €/Pers./Nacht).

p.P./Nacht ab

53 €

mit Frühstücksbuffet

Wintersport: Skilifte, Rodelbahn, Loipen und Skivermietung ca. 500 m.

Hotel: am Stadtrand, 309 Zimmer, Restaurant, Café, Night-Club, Pub, Lift. Hallenbad, Sauna, Fitness. Gebühr: Massage- und Beautystudio, Parkplatz, Garage.

DZ1/EZ1: Typ Standard für 1-2 Erw. und 1 Kind bis 17 J. mit Bad/WC, Fön, TV, Telefon, Radio. 1-3. Etage mit Stadt- oder

Preise p. Pers./Nacht in € (ÜF bzw. HP)						
ANF H/Leistung: 243902 (Region: HRZ)						
Unterbr.	A	B	C	D	E	EZZ
DZ1 F	53	55	60	-	-	20
DZ1 H	78	80	85	111	-	20

Ermäßigung im Zustellbett in % für 3. Pers. (RZ1): bis 6 J. = 100, 7-12 J. = 60, ab 13-17 J. = 30

Bahnstation: Walkenried, ca. 23 km
Transfer: 30 €/p.P. (ZUB 390315/TR X)

A	01.04.-04.04.	09.04.-13.04.
B	08.01.-19.01.	04.03.-31.03.
C	20.01.-03.03.	
D	05.04.-08.04.	

Harz Quedlinburg (122 m)

Hotel Schlossmühle ★★★★★



Verpflegung: Frühstücksbuffet. Bei Buchung von Halbpension: abends 3-Gang-Wahlmenü mit Salatbuffet.

An-/Abreise: täglich, Mindestaufenthalt 2 Nächte.

Hauttier: erlaubt, 5 €/Nacht (TI).

Kurtaxe: vor Ort zahlbar (ca. 1,50 €/Pers./Nacht).

p.P./Nacht ab

47 €

mit Frühstücksbuffet

Ort: Weltkulturerbestadt am Nordrand des Harzes.

Hotel: Zentrum ca. 500 m, 77 Zimmer im Neubau oder im historischen Fachwerkbau, Restaurant, Gewölbekellerbar, Bar, Parkplatz, Sauna und Dampfbad.

DZ: Standard im Neubau. Zimmer für 1-3 Personen mit Dusche/WC, Fön, TV, Telefon, WLAN, Radio.

Sparangebot:

14=12 und 7=6 bei Aufenthalt vom 8.1.-5.4.

Preise p. Pers./Nacht in € (ÜF bzw. HP)						
ANF H/Leistung: 243909 (Region: HRZ)						
Unterbr.	A	B	C	D	E	F
DZ F	47	53	-	-	-	23
DZ H	71	77	-	-	-	23

Ermäßigung im Zustellbett in % für 3. Pers. (RZ): bis 5 J. = 100, 6-11 J. = 50, ab 12 J. = 30

Bahnstation: Quedlinburg, ca. 1 km
Transfer: 6 €/P. (ZUB 393010/TR X)

A	08.01.-05.04.
B	06.04.-13.04.

Nordsee Langeoog

Hotel Logierhus Langeoog ★★★★★

First Class



Gebühr: Massage-/Anwendungsprogramme.
DZ/EZ: für 1-4 Pers. mit Dusche/WC, Fön, Klimaanlage (durch Solarenergie), TV, Telefon, Internetzugang, Radio, Minibar, Safe, Balkon.
Verpflegung: Frühstücksbuffet. Bei Buchung von Halbpension: abends 3-Gang-Menü. Nachhaltige Küche.
An-/Abreise: täglich, Mindestaufenthalt 3 Nächte, vom 30.3.-14.4. 7 Nächte.
Hausierer: auf Anfrage, wenn erl. € 8/Nacht
Kurtaxe: vor Ort zahlb. (ca. 3,50 €/Pers./N.)

p.P./Nacht

65 €

mit Frühstücksbuffet

Ameropa Extras
 Leihbademantel und -tücher.

Preis p. Pers./Nacht in € (Frühstück)
 ANF H/Leistung: 243130 (Region: NON)

Unterbr.	A	B	C	D	E	HPZ
DZ F	65	67	79	-	-	22
EZ F	80	90	95	-	-	22

Preis/Nacht im Zustellbett für 3/4.

Pers. (RZ/VZ): bis 3 J. = 0,-
 4-7 J. = 13,- (F) und 35,- (HP),
 8-12 J. = 18,- (F) und 40,- (HP)

Bahnstation: Esens, ca. 6 km
 (bis zur Fähre)

A	08.01.-15.02.	22.02.-29.03.
B	16.02.-21.02.	
C	30.03.-13.04.	

Ort: 20 qkm große autofreie Insel mitten im UNESCO-Weltnaturerbe Wattenmeer.
Hotel: zentral, klimafreundliches Hotel, 36 Zimmer, Restaurant, Café-Bar, Terrasse, umweltschonende Energieversorgung durch SolarEis-System. Hallenbad, Biosauna, finnische Sauna, Wärmekabine, Aroma-Dampfbad, Sole-Regenerationsbad, Eisbrunnen, Ruheraum, Fitnessraum.

Nordsee Carolinensiel

Hotel Hinrichs - Kuschteltage ★★★



Verpflegung: Frühstücksbuffet.
An-/Abreise: täglich, Aufenthalt 3 Nächte.
Hausierer: auf Anfrage, wenn erlaubt, 5 €/Nacht/Tier.
Kurtaxe: vor Ort zahlbar (ca. 2 €/Pers./Nacht).

p.P./Aufenthalt

99 €

Lt. Programm

Ort: Ort mit besonderem Charme und maritimem Flair.

Hotel: Zentrum ca. 150 m, Ferienhotel mit 26 Zimmern, bestehend aus 5 Gebäuden mit familiärer Atmosphäre. Restaurant mit Terrasse, Café und Parkplatz.

DZ: Zimmer für 2 Personen, im Haupthaus oder den Dependancen, mit Dusche/WC, Fön, Radio, Telefon und TV.

Kuschteltage

3 Übernachtungen inkl. Frühstück, 1x ostfriesische Teetied mit Stuten, 2x Kuschteldecken (zum Mitnehmen).

Preise pro Person/Aufenthalt in € (Lt. Programm)

Unterbr.	A	B	C	D	E	F	HPZ
DZ L	99	-	-	-	-	-	-

Bahnstation: Wittmund, ca. 13 km
 A 09.01.-30.03.

Nordsee Horumersiel

Hotel Leuchfeuer



wie DZ, jedoch über 2 Etagen (ohne Balkon). EG: Wohnbereich, Pantry-Küche, Du/WC. OG: offene Galerie mit Doppelbett, Schlafraum mit 2 Einzelbetten. Nur mit HP buchbar.

Verpflegung: Frühstücksbuffet. Bei Buchung von HP: mittags als Menü oder abends Buffet.

An-/Abreise: täglich, Mindestaufenthalt 2 Nächte. Bei Anreise 4.3. und 5.3. 5 Nächte.

Hausierer: Mitnahme nicht erlaubt.

Kurtaxe: vor Ort zahlbar (ca. 1,20 €/Person/Nacht).

p.P./Nacht ab

42 €

mit Frühstücksbuffet

Sparangebot
 5=4 vom 8.1.-22.2. und 9.3.-31.3.

Preise p. Pers./Nacht in € (ÜF bzw. HP)
 ANF H/Leistung: 243105 (Region: NON)

Unterbr.	A	B	C	D	E	F	EZZ
DZ F	42	47	-	-	-	-	28
DZ H	61	67	-	-	-	-	28
RZ H	64	68	-	-	-	-	-

Erm. im Zustellbett in % für 3/4. Pers. (RZ/VZ): bis 5 J. = 100, 6-11 J. = 80, ab 12 J. = 50

Bahnstation: Wilhelmshaven, ca. 26 km
 Transfer: 30 €/p.P. (ZUB 313810/TR X)

A	08.01.-22.03.
B	23.03.-30.03.

Ort: in der Gemeinde Wangerland im niedersächsischen Landkreis Friesland.
Hotel: zentral, 34 Zimmer, Restaurant, Bar, Lift, Parkplatz. Friesland-Therme (ca. 200 m), Sauna, Dampfbad.
DZ/EZ: für 1-2 Pers. mit Du/WC, Fön, TV, Telefon, Internetzugang, Radio, Minibar und teilweise Balkon.
RZ/VZ: Familien-Zimmer für 3-4 Pers.,

Nordsee Cuxhaven

Hotel Seeschwalbe ★★★



Hotel: 2 Minuten vom Strand entfernt. Im Kurteil Duhnen, 49 Zimmer, Hotelbar mit kleiner Abendkarte und Parkplatz.

DZ/EZ: Zimmer für 1-2 Personen mit Dusche/WC, TV und Telefon.

Verpflegung: Frühstücksbuffet.

An-/Abreise: täglich, Mindestaufenthalt 3 Nächte.

Hausierer: Mitnahme nicht erlaubt.

Kurtaxe: vor Ort zahlbar (ca. 2,50 €/Pers./Nacht).

p.P./Aufenthalt ab

141 €

Lt. Programm

Ort: an der Landspitze zwischen Weser und Elbmündung. Das Wattenmeer von Cuxhaven wurde von der UNESCO zum Weltnaturerbe ernannt und gehört zu den schönsten Naturschutzgebieten Deutschlands. Die elf ganz unterschiedlichen Kurteile bieten Badespaß, Wattwanderungen und Naturerlebnisse, die man zu Fuß oder mit dem Rad erkunden kann.

Preise pro Person/Aufenthalt in € (Lt. Programm)

Unterbr.	A	B	C	A	B	C
DZ L	141	164	196	41	49	59
EZ L	183	206	238	55	63	73

Bahnstation: Cuxhaven, ca. 5 km
 A 08.01.-15.03.
 B 16.03.-04.04. 10.04.-13.04.
 C 05.04.-09.04.

Ameropa Extras
 1 x Begrüßungsgetränk und 1 x Eintritt in das Spaßbad Ahoi pro Person/Aufenthalt.

Nordsee Büsum

Hotel Dithmarscher Haus



DZ/EZ: Zimmer für 1-2 Personen mit Dusche/WC, TV und Telefon.

Verpflegung: Frühstücksbuffet.

An-/Abreise: täglich, Mindestaufenthalt 3 Nächte.

Hausierer: auf Anfrage, wenn erlaubt 3 €/Nacht.

Kurtaxe: vor Ort zahlbar (ca. 3 €/Pers./Nacht).

p.P./Nacht ab

34 €

mit Frühstücksbuffet

10% Frühbucher
 bei Festbuchung bis 7 Tage vor Anreise vom 10.1.-14.4.

Preis p. Pers./Nacht in € (Frühstück)
 ANF H/Leistung: 243122 (Region: NON)

Unterbr.	A	B	C	D	E	F
DZ F	34	36	-	-	-	-
EZ F	41	43	-	-	-	-

Bahnstation: Büsum, ca. 0,5 km

A	10.01.-19.03.
B	20.03.-13.04.

Ort: Familienbad mit ca. 3,5 km langen Grünstrand. Der davor liegende Nationalpark Schleswig-Holsteinisches Wattenmeer lädt zu Spaziergängen und Wattwanderungen ein. Außerdem Gesundheits- und Thalassozentrum, Erlebnisbad, Sturmflut-Erlebniszentrum.
Hotel: zentral, 15 Zimmer, Frühstücksraum und Parkplatz.

Nordsee Pellworm

Hotel Kiek ut ★★★★★



fon, Radio, TV (z. T. mit Twinbetten).

DZ2: Studio (ca. 22 qm) für 2 Personen mit Bad oder Dusche/WC, Fön, Telefon, Radio, TV und Pantryküche.

Freizeit: Sauna. Gegen Gebühr: Solarium.

Verpflegung: Frühstücksbuffet.

An-/Abreise: täglich, Mindestaufenthalt 3 Nächte.

Hausierer: erlaubt, 5 €/Nacht (TI).

Kurtaxe: vor Ort zahlbar (ca. 2,50 €/Pers./Nacht).

p.P./Nacht ab

40 €

mit Frühstücksbuffet

Sparangebot
 4=3 bei Aufenthalt vom 8.1.-14.4.

Ort: Nordseeinsel Pellworm - Die Insel liegt im Nationalpark Schleswig-Holsteinisches Wattenmeer.
Hotel: ruhig, im Nordwesten der Insel hinterm Seedeich. Familiär geführtes Hotel mit 19 Nichtraucherzimmern und Frühstücksraum.
DZ1/EZ1: Zimmer für 1-2 Erwachsene und 1 Kind bis 16 J. mit Du/WC, Fön, Tele-

Preis p. Pers./Nacht in € (Frühstück)
 ANF H/Leistung: 243128 (Region: NON)

Unterbr.	A	B	C	D	E	EZZ
DZ1 F	40	-	-	-	-	33
DZ2 F	45	-	-	-	-	-

Preis/Nacht im Zustellbett für 3. Pers. (RZ1): bis 5 J. = 0,-, 6-16 J. = 16,-

Bahnstation:	Husum, ca. 20 km
A	08.01.-13.04.

Nordsee Insel Amrum

Hotel Anka ★★S



Verpflegung: Frühstücksbuffet.
An-/Abreise: täglich, Mindestaufenthalt 3 Nächte.
Hauttier: Mitnahme nicht erlaubt.
Kurtaxe: inklusive

p.P./Nacht

43 €

mit Frühstücksbuffet

Singles Welcome
 Kein Einzelzimmerzuschlag.

Sparangebot
 5=4 bei Anreise Montag vom 8.1.-25.3.

Preise p. Pers./Nacht in € (Frühstück)						
ANF H/Leistung: 243129 (Region: NON)						
Unterbr.	A	B	C	D	E	F
DZ F	43	-	-	-	-	0
Preis/Nacht im Zustellbett für 3.Pers. (RZ): bis 4 J. = 7,-, 5-10 J. = 10,-, 11-15 J. = 20,-, ab 16 J. = 35,-						
Bahnhstation: Dagebüll, Fährabfahrt nach Amrum (Dauer ca. 90 Minuten)						
A	08.01.-13.04.					

Ort: kleine Insel südlich von Sylt.
Hotel: ruhig, Zentrum ca. 800 m. Hotel mit 21 Zimmern verteilt auf Haupt- und 3 Nebenhäuser, Frühstücksraum, Terrasse und Garten (ca. 500 qm). Kinderspielfeld. Sauna, Dampfbad und Fitnessraum. Gegen Gebühr: Solarium.
DZ/EZ: Zimmer für 1-3 Personen mit Dusche/WC, Fön, Sitzgelegenheit, TV, Radio.

Nordsee Tönning

Strandhotel Fernsicht ★★S



DZ/EZ: Zimmer für 1-3 Erwachsene und 1 Kind bis 14 Jahre mit Bad oder Dusche/WC, TV, Schreibtisch und teilweise Balkon oder Terrasse.
Verpflegung: Frühstücksbuffet. Bei Buchung von Halbpension: abends 3-Gang-Wahlmenü.
An-/Abreise: täglich, Mindestaufenthalt 2 Nächte.
Hauttier: erlaubt, 5 €/Nacht (TI).
Kurtaxe: vor Ort zahlbar (ca. 1,80 €/Pers./Nacht).

p.P./Nacht

37 €

mit Frühstücksbuffet

Preise p. Pers./Nacht in € (Frühstück)					
ANF H/Leistung: 243127 (Region: NON)					
Unterbr.	A	B	C	D	HPZ EZZ
DZ F	37	-	-	-	15 13
Ermäßigung im Zustellbett in % für 3./4. Pers. (RZ/NZ): bis 14 J. = 100					
Bahnhstation: Tönning, ca. 500 m					
A	08.01.-13.04.				

Ort: Luftkurort am Ufer der Eider mit maritimen Fischerhafen u. histor. Altstadt. Das Katinger Watt bietet eine abwechslungsreiche Naturlandschaft u. das Eidersperwerk lässt nicht nur Kinder staunen.
Hotel: wenige Gehminuten vom Zentrum mit dem historischen Hafen entfernt. Das Hotel verfügt über 52 Zimmer, Restaurant, Bar und Aufenthaltsraum.

Ostsee Timmendorfer Strand

Hotel Atlantis ★★S



DZ3: Zimmer/Gartenseite, wie DZ2, jedoch Nordseite.
VZ4: Fam.-Zimmer, wie DZ2, für 2 Erw. und 2 Kinder bis 12 J., Doppelbett u. Etagenbett.
Verpflegung: Frühstücksbuffet. Bei Buchung von HP: abends 3-Gang-Wahlmenü. 1 Flasche Mineralwasser bei Anreise auf dem Zimmer.
An-/Abreise: täglich, Mindestaufenthalt 3 Nächte.
Hauttier: erlaubt, 10 €/Nacht (TI).
Kurtaxe: vor Ort zahlbar (ca. 2,60 €/Pers./Nacht).

p.P./Nacht ab

55 €

mit Frühstücksbuffet

Sparangebot
 7=5 & 4=3 vom 8.1.-2.4. (nicht gültig für Halbpensionszuschlag)

Preise p. Pers./Nacht in € (Frühstück)						
ANF H/Leistung: 243208 (Region: ROS)						
Unterbr.	A	B	C	D	E	F
DZ2 F	55	65	-	-	-	20
DZ3 F	55	65	-	-	-	20
EZ2 F	65	85	-	-	-	20
VZ4 F	55	65	-	-	-	20
Ermäßigung im Zustellbett in % für 3./4. Pers. (RZ/RZ3/NZ4): bis 5 J. = 100, 6-11 J. = 50, ab 12 J. = 30						
Bahnhstation: Timmendorfer Strand, ca. 2 km						
A	08.01.-15.03.					
B	16.03.-01.04.					

Ort: 7 km Strand, Promenade zum Bummeln, Restaurants, angesagte Kneipen.
Hotel: etwa 50 m zum Strand und ins Zentrum, 49 Zimmer, Restaurant, Café, Lift, Terrasse, Parkplatz, Garagenplatz. Hallenbad und Dampfbad.
DZ2/EZ2: Zimmer/Straßens. für 1-3 Pers. mit Bad oder Du/WC, Fön, TV, Radio, Telefon, Internetzugang, Safe, Balkon. Südost.

Nordsee Insel Helgoland

Rickmers Insulaner ★★S



Verpflegung: Frühstücksbuffet.
An-/Abreise: täglich. Bei Anreise vom 5.4.-8.4. Mindestaufenthalt 4 Nächte.
Hauttier: erlaubt, 8 €/Nacht (TI).
Kurtaxe: vor Ort zahlbar (ca. 2,75 €/Pers./Nacht).

p.P./Nacht ab

63 €

mit Frühstücksbuffet

Sparangebot
 14=12 und 7=6 vom 8.1.-5.4.

Preise p. Pers./Nacht in € (Frühstück)						
ANF H/Leistung: 243119 (Region: NON)						
Unterbr.	A	B	C	D	E	F
DZ1 F	63	-	-	-	-	-
DZ2 F	73	-	-	-	-	-
EZ1 F	75	-	-	-	-	-
EZ2 F	86	-	-	-	-	-
Ermäßigung im Zustellbett in % für 3. Pers. (RZ1/RZ2): bis 5 J. = 100, 6-11 J. = 60, ab 12 J. = 50						
Bahnhstation: Cuxhaven, Fährüberfahrt nach Helgoland (Dauer ca. 2,5 Std.)						
A	08.01.-05.04.		10.04.-13.04.			
B	06.04.-09.04.					

Ort: autofrei, einzige deutsche Hochseeinsel, ca. 70 km vom Festland.
Hotel: direkt am Südstrand. 50 Zimmer, Restaurant, Bar, Wintergarten, Lift. Wellnessbereich u. a. mit Dampfbad, Sauna, Infrarotkabine, Kneippbecken.
DZ1/EZ1: für 1-3 Pers. mit Du/WC, Fön, TV, Internetzugang, Radio, Telefon.
DZ2/EZ2: wie DZ1, jedoch Meerblick.

Ostsee Burg/Insel Fehmarn

Fewo IFA Fehmarn



AP2: 2-Raum-App. für 4 Pers. (ca. 41-49 qm). Wie AP1, zusätzl. Schlafraum mit Doppel- oder 2 Einzelbetten.
Im Mietpreis inkl.: Energiekosten, Endreinigung, Wäscherstattung (bis 3 Pers.), weitere geg. Geb.).
An-/Abreise: täglich, Mindestaufenthalt 2 Nächte.
Hauttier: Mitname nicht erlaubt.
Kurtaxe: vor Ort zahlbar (ca. 0,50 €/Pers./Nacht).

p. Objekt/Nacht ab

46 €

Ameropa Extras
 ab 3 Nächten 1x Frühstücksbuffet/Pers., ab 5 Nächten Fußgänger-Fährfahrt ab/bis Puttgarden.

Sparangebot
 5=4 vom 8.1.-31.3.

10% Frühbucher
 bis 28 Tage vor Anreise.

Preise p. Objekt/Nacht in €					
ANF H/Leistung: 243209 (Region: ROS)					
Unterbr.	A	B	C	D	E
AP1 U	4	46	61	-	-
AP2 U	4	52	68	-	-
Bahnhstation: Puttgarden, ca. 10 km					
A	08.01.-30.03.				
B	31.03.-13.04.				

Ort: über die 963 m lange Fehmarnsundbrücke erreicht man die Ostseeinsel.
Ausstattung: App. in den Fernblickhäusern, Restaurants, Bar, Kiosk, Wintergarten mit Spielplatz. Gebühr: Erlebnisbad.
AP1: 1-Raum-App. für 4 Pers. (ca. 31-40 qm). Wohn-/Schlafraum mit Doppel- oder 2 Einzelbetten, Ausziehcouch, Pantry-Küche, Bad o. Du/WC, Fön, TV, Balkon.

Ostsee Boltenhagen

Iberotel Boltenhagen ★★S

First Class



DZ2/EZ2: Typ Komfort, wie DZ1, jedoch für 1-2 Erwachsene und 1 Kind bis 12 Jahre.
Verpflegung: Frühstücksbuffet. Bei Buchung von Halbpension: abends 3-Gang-Menü.
An-/Abreise: täglich, Mindestaufenthalt 3 Nächte.
Hauttier: Mitnahme nicht erlaubt.
Kurtaxe: vor Ort zahlbar (ca. 2,10 €/Pers./Nacht).

p.P./Nacht ab

71 €

mit Frühstücksbuffet

Ameropa Extras
 1x HP pro Pers./Aufenthalt.
Sparangebot
 5=4 bei Aufenthalt 8.1.-4.4.
10% Frühbucher
 bis 60 Tage v. Anr. (nicht kumul. mit 5=4)

Preise p. Pers./Nacht in € (Frühstück)						
ANF H/Leistung: 246915 (Region: ROS)						
Unterbr.	A*	B	C	D	E	EZZ HPZ
DZ1 F	71	-	-	-	-	15 30
DZ2 F	81	-	-	-	-	19 30
*Zuschlag für Fr.+Sa: 10 €/Pers./Nacht						
Erm. im Zustellb. in % für 3. Pers. (RZ2): bis 2 J. = 100, 3-6 J. = 50, 7-12 J. = 40						
Bahnhstation: Grevesmühlen, ca. 16 km						
A	08.01.-03.04.					

Ort: zwischen Lübeck und Wismar.
Hotel: im Ferienresort Weiße Wiek auf der Halbinsel Tarnowitz. 191 Zimmer, Restaurant, Bar, Bernstein-Lounge, Billard, Internetecke, Parkplatz. Hallenbad, Sauna, Dampfbad.
DZ1/EZ1: Typ Standard für 1-2 Pers. mit Du/WC, Fön, TV, Telefon, Internetzugang, Minibar, Terrasse o. Balkon mit Meerblick.

Ostsee Zingst/Darss

Steigenberger Strandhotel Zingst ★★★★★



DZ2: Typ Superior, wie DZ1, jedoch zusätzlich Balkon, Terrasse oder franz. Balkon.
Verpflegung: Frühstücksbuffet. Bei Buchung von Halbpension: abends 4-Gang-Menü oder Buffet.
An-/Abreise: täglich.
Hautier: erlaubt, 12 €/Nacht (TI).
Kurtaxe: vor Ort zahlbar (ca. 2,80 €/Pers./Nacht).

p.P./Nacht ab

65 €
mit Frühstücksbuffet

Preise p. Pers./Nacht in € (Frühstück)					
ANF H/Leistung: 246931 (Region: ROS)					
Unterbr.	A	B	C	D	HPZ
DZ1 F	65	85	—	—	29
DZ2 F	75	95	—	—	29
EZ1 F	100	125	—	—	29

Ermäßigung im Zustellbett in % für 3. Pers. (RZ1/RZ2): bis 5 J. = 100, 6-12 J. = 50, 13-15 J. = 20

Bahnstation: Barth, ca. 12 km

A	08.01.-31.03.
B	01.04.-13.04.

Sparangebot
4=3 vom 8.1.-14.4. bei Anreise Sonntag (nicht für HP-Zuschlag).
Frühbucher
 Bei Festbuchung bis 60 Tage v. Anreise 2 €/ Erm. pro Vollzahler./Nacht.

Ort: eingebettet zwischen Ostsee und Bodden inmitten des Nationalparks.
Hotel: direkt an der Promenade, Zentrum ca. 100 m. 123 Zimmer, Kaminecke, Restaurants, WLAN, Hallenbad, Sauna, Geg. Geb.: Parkplatz, Tiefgarage, Beauty-Center.
DZ1/EZ1: Typ Komfort für 1-3 Pers. mit Bad oder Du/WC, Fön, TV, DVD, Radio, Telefon, zur Fußgängerzone o. Deichseite.

Ostsee Warnemünde

Ringhotel Hotel Warnemünder Hof ★★★★★



Kinder bis 12 J. mit Wohnraum (Schlafcouch), Schlafraum, Du/WC, Fön, TV, Radio, Telefon, Minibar.
Verpflegung: Frühstücksbuffet. Bei Buchung von Halbpension: abends 3-Gang-Wahlmenü oder Buffet.
An-/Abreise: täglich, Mindestaufenthalt 2 Nächte.
Hautier: erlaubt, 12 €/Nacht (TI).
Kurtaxe: vor Ort zahlbar (ca. 1,50 €/Pers./Nacht).

p.P./Nacht ab

53 €
mit Frühstücksbuffet

Preise p. Pers./Nacht in € (Frühstück)					
ANF H/Leistung: 246909 (Region: ROS)					
Unterbr.	A	B	C	D	HPZ
DZ1 F	53	—	—	—	23
DZ2 F	68	—	—	—	23

Ermäßigung/Preis/Nacht im Zustellbett für 3./4. Pers. (RZ1/RZ2/VZ2): bis 12 J. = 100 %, 13-17 J. = 50 % (UF). Von 6-12 J. = 10. (HP).

Bahnstation: Warnemünde, ca. 3 km
Transfer: kostenlos (ZUB 697112/TR X)

A	08.01.-30.03.
---	---------------

Ort: nördlicher Stadtteil von Rostock.
Hotel: im Ortsteil Diedrichshagen. 98 Zimmer, Restaurant, Wintergarten, Bar, Lift, Parkplatz, Hallenbad, Saunalandschaft. Gegen Gebühr: Beauty-Studio.
DZ1/EZ1: Zimmer für 1-2 Erw. und 1 Kind bis 17 Jahre mit Dusche/WC, Fön, TV, Radio, Telefon und Minibar.
DZ2: Landhauszimmer für 2 Erw. und 1-

Sparangebot
5=4 vom 8.1.-31.3.
3=2 bei Anreise So vom 8.1.-22.1., 26.2.-18.3. Nicht gültig für HPZ u. nicht mit Frühb.
5% Frühbucher
 bis 45 Tage vor Anreise

Ostsee Juliusruh/Insel Rügen

Aquamaris Strandresidenz ★★★★★



und 1 Kind bis 16 Jahre mit Bad/Dusche/WC, Fön, TV, Telefon, Safe, Balkon oder Terrasse. Landseite.
Verpflegung: Frühstücksbuffet. Bei Buchung von Halbpension: abends Themenbuffet oder 3-Gang-Menü.
An-/Abreise: täglich, Mindestaufenthalt 2 Nächte.
Hautier: auf Anfrage, wenn erlaubt 10 €/Nacht.
Kurtaxe: vor Ort zahlbar (ca. 1 €/Pers./Nacht).

p.P./Nacht ab

45 €
mit Frühstücksbuffet

Preise p. Pers./Nacht in € (Frühstück)					
ANF H/Leistung: 246919 (Region: ROS)					
Unterbr.	A	B	C	D	HPZ
DZ1 F	45	63	—	—	18
EZ1 F	69	109	—	—	23

Ermäßigung im Zustellbett in % für 3. Pers. (RZ1): bis 6 J. = 100, 7-12 J. = 50, 13-16 J. = 30. Pro Aufenthalt: 5.-Babybett bzw. 10.-Zustellbett.

Bahnstation: Sagard, ca. 20 km

A	08.01.-05.04.
B	06.04.-13.04.

Ameropa Extras
 1 Pizza und 1 Softdrink (0,2 l) pro Pers. und Aufenthalt.
Sparangebot
5=4 vom 8.1.-6.4.
7=6 vom 8.1.-14.4.

Ort: auf der Halbinsel Wittow gelegen.
Hotel: am Strand, Anlage mit 263 Zimmern in 30 Residenzen (Zimmer nicht im Haupthaus), Haupthaus mit Rezeption, Restaurants, Pub, Piratenland mit Kinderanimation, Boutique, Hallenbad, Sauna und Dampfbad. Gegen Gebühr: Parkplatz und Beautyfarm.
DZ1/EZ1: Zimmer für 1-2 Erwachsene

Ostsee Göhren/Insel Rügen

Hotel Hanseatic Rügen und Villen ★★★★★

Wellness



Verpflegung: Frühstücksbuffet. Bei Buchung von Halbpension: abends 3-Gang-Menü oder Buffet.
An-/Abreise: täglich, Mindestaufenthalt 2 Nächte.
Hautier: erlaubt, 10 €/Nacht (TI).
Kurtaxe: vor Ort zahlbar (ca. 1-2,30 €/Pers./Nacht).

p.P./Nacht ab

50 €
mit Frühstücksbuffet

Preise p. Pers./Nacht in € (Frühstück)					
ANF H/Leistung: 246930 (Region: RUE)					
Unterbr.	A	B	C	D	HPZ
DZ1 F	50	73	—	—	23
EZ1 F	69	109	—	—	23

Ermäßigung im Zustellbett in % für 3. Pers. (RZ1): bis 6 J. = 100, 7-12 J. = 60, 13-17 J. = 50

Bahnstation: Binz, ca. 15 km

A	08.01.-05.04.
B	06.04.-13.04.

Ort: direkt an der Ostseeküste und im Biosphärenreservat, Binz ca. 15 km.
Hotel: zum Ortszentrum ca. 2 Gehmin., 89 Zimmer, Restaurant, Café, Bar, Bierstube, Kinderspielzimmer, Parkplatz, Hallenbad, Saunalandschaft. Geb.: Vital-Center.
DZ1/EZ1: Zimmer für 1-2 Erw. und 1 Kind bis 17 Jahre mit Bad oder Du/WC, Fön, TV, Telefon, Internetzugang, Radio und Safe.

Ameropa Extras
 1 Tagesgericht im Restaurant, Leihbademantel, 1 Flasche Wasser auf dem Zimmer.
Sparangebot
5=4 bei Anreise Sonntag vom 8.1.-10.4. Nicht für HP-Zuschlag.

Ostsee Heringsdorf/Insel Usedom

Maritim Hotel Kaiserhof ★★★★★

Wellness



Leihbademantel, TV, Radio, Telefon, Minibar und Balkon, Landseite. EZ = DZ zur Alleinbenutzung.
Verpflegung: Frühstücksbuffet.
An-/Abreise: täglich, Mindestaufenthalt 2 Nächte, vom 6.4.-9.4. 4 Nächte.
Hautier: erlaubt, 25 €/Nacht (TI).
Kurtaxe: vor Ort zahlbar (ca. 1,30-2,50 €/Pers./N.).

p.P./Nacht ab

66 €
mit Frühstücksbuffet

Preise p. Pers./Nacht in € (Frühstück)					
ANF H/Leistung: 246911 (Region: USE)					
Unterbr.	A	B	C	D	HPZ
DZ1 F	66	104	—	—	—
EZ1 F	94	157	—	—	—

Bahnstation: Heringsdorf, ca. 1 km
Transfer: kostenlos (ZUB AC3370/TR X)

A	08.01.-05.04.
B	06.04.-08.04.

Ameropa Extras
 1x Kaffee und Kuchen pro Person/Aufenthalt.
5% Frühbucher
 bis 60 Tage vor Anreise vom 8.1.-5.4.
Sparangebot
4=3 vom 8.1.-1.4.

Ort: traditionsreiches Seebad.
Hotel: an der Promenade, 143 Zimmer, Restaurant, Bistro, Bar, Spielbank, Wintergarten, Hallenbad, Sauna, Wassergymnastik, Nordic-Walking, Fitnessraum. Gegen Gebühr: Tiefgarage, Wellnesszentrum, Beauty-Abteilung.
DZ1/EZ1: Typ Classic Plus für 1-2 Pers. mit Bad oder Dusche/WC, Fön,

Meckl.-Seenplatte Göhren-Lebbin/Fleesensee

Iberotel Fleesensee ★★★★★

Wellness



DZ/EZ2: Typ 3, wie DZ1, jedoch für 2 Erw. und 1 Kind bis 12 J., mit Seeblick, 1.-3. Etage.
Verpflegung: Frühstücksbuffet. Bei Buchung von Halbpension: abends 3-Gang-Menü.
An-/Abreise: täglich, Mindestaufenthalt 3 Nächte.
Hautier: Mitnahme nicht erlaubt.
Kurtaxe: vor Ort zahlbar (ca. 1 €/Pers./Nacht).

p.P./Nacht ab

69 €
mit Frühstücksbuffet

Preis pro Person/Nacht in € (Frühstück)					
ANF H/Leistung: 246918 (Region: MEC)					
Unterbr.	A*	B	C	D	HPZ
DZ1 F	69	—	—	—	30
EZ1 F	90	—	—	—	30
DZ2 F	79	—	—	—	30
EZ2 F	109	—	—	—	30

* Zuschlag für Fr u. Sa: 10 €/Pers./Nacht

Ermäßigung im Zustellbett in % für 3. Pers. (RZ2): bis 2 J. = 100, 3-6 J. = 60, 7-12 J. = 50

Bahnstation: Waren, ca. 20 km
Transfer: kostenlos (ZUB 690370/TR X)

A	08.01.-03.04.
---	---------------

Ort: in der Mecklenburger-Seenplatte.
Hotel: inmitten des Ferienorts „Land Fleesensee“. 156 Zimmer, Restaurants, Bar, Raucher-Lounge, Parkplatz, Resortshuttle. Hallenbad, Sauna, Dampfbad. Gegen Gebühr: Anwendung im SPA-Bereich.
DZ1/EZ1: Typ 1 für 1-2 Pers. mit Du/WC, Fön, Leihbademantel, TV, Telefon, Radio, WLAN, Balkon zur Landseite.

Ameropa Extras
 1x Abendessen pro Pers./ Aufenthalt.
10% Frühbucher
 bis 60 Tage vor Anreise.



Hamburg, Musical Disneys DER KÖNIG DER LÖWEN

Eine Reise in die farbenprächtige Welt Afrikas

Disneys DER KÖNIG DER LÖWEN verzaubert mit atemberaubenden Masken, fantastischen Kostümen und natürlich mit unvergesslicher Musik - einer Mischung aus Popmusik von Sir Elton John und original afrikanischen Rhythmen. Die Erfolgszenierung begeisterte bereits Zuschauer auf der ganzen Welt und bricht seit 2001 auch in Hamburg, der einzigen deutschen Spielstätte, alle Besucherrekorde. Das Erlebnis beginnt bereits mit der Anfahrt: Als Ausgangspunkt für eine Reise in die Welt von Disneys DER KÖNIG DER LÖWEN kann es keinen schöneren Ort geben als die Hamburger Landungsbrücken. Von dort aus legen die kostenlosen Shuttle-Schiffe ab, die die Gäste direkt zu dem theateureigenen Anleger im Hamburger Hafen bringen.

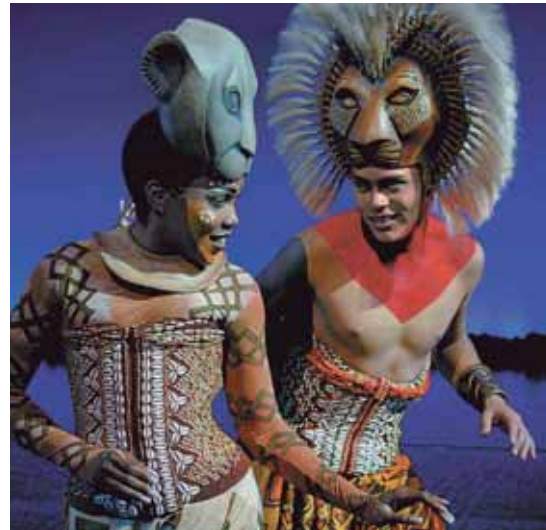
Hinweis: Kein Einlass für Kinder unter 3 Jahren. Angebotszeitraum vom 09.01.-10.02. und 19.02.-31.03.

Aufführung im Stage Theater im Hafen Hamburg.

pro Person ab **97 €**

10 Jahre Disneys DER KÖNIG DER LÖWEN - Stoßen Sie gemeinsam mit uns an!

Disneys DER KÖNIG DER LÖWEN und Ameropa sagen „Danke“ für Ihre langjährige Treue mit folgendem Angebot: Im Zeitraum vom 09.01.-31.03. erhalten Sie **Tickets inklusive Open Bar** (vor der Show und in der Pause, exkl. Champagner, Spirituosen und Cocktails).



Preise pro Eintrittskarte in € (ANF EK)
Disneys DER KÖNIG DER LÖWEN

Leistung		9560N2					
Kategorie		1. Kategorie			2. Kategorie		
Vorstellung	Unterbr.	Erw.	b. 14 J.	Unterbr.	Erw.	b. 14 J.	
Di 18.30 h	X21X	109	87	X22X	97	78	
Mi 18.30 h	X31X	109	87	X32X	97	78	
Do 20.00 h	X41X	109	-	X42X	97	-	
Fr 20.00 h	X51X	127	-	X52X	115	-	
Sa 15.00 h	X6AX	127	102	X6BX	115	92	
Sa 20.00 h	X61X	146	-	X62X	121	-	
So 14.00 h	X7AX	121	97	X7BX	109	87	
So 19.00 h	X71X	109	87	X72X	97	78	

Hamburg, Musical SISTER ACT

Der Publikumsliebling vom Broadway!

Erst in Hamburg, dann am New Yorker Broadway: Das Musical SISTER ACT ist ein international gefeierter Publikumsmagnet, bei dem die Story, die mit Whoopi Goldberg in der Hauptrolle einst Millionen Kinobesucher begeisterte, als Live-Version noch einmal richtig an Tempo und Stimmung zulegt.

Erleben Sie die spannende, rührende und ausgesprochen lustige Geschichte von der talentierten Nachtclubsängerin Deloris van Cartier, die zufällig Zeugin eines Mordes wird und sich anschließend in einem Kloster verstecken muss. Mit ihrem mitreißenden Charme erweckt Deloris den Nonnenchor zu neuem Leben und bringt das verstaubte Klosterleben mächtig in Schwung. Seite an Seite mit ihren Schwestern treibt sie ihre Verfolger zur Verzweiflung und die fantastische Musik des Chores in die Herzen des Publikums.

Hinweis: Kein Einlass für Kinder unter 3 Jahren. Angebotszeitraum vom 09.01.-31.03.

Aufführung im TUI Operettenhaus Hamburg.

pro Person ab **63 €**



Preise pro Eintrittskarte in € (ANF EK)
Musical SISTER ACT

Leistung		9560N4					
Kategorie		1. Kategorie		2. Kategorie		3. Kategorie	
Vorstellung	Unterbr.	Unterbr.	Unterbr.	Unterbr.	Unterbr.	Unterbr.	
Di 18.30 h	X21X	83	X22X	73	X23X	63	
Mi 18.30 h	X31X	83	X32X	73	X33X	63	
Do 20.00 h	X41X	83	X42X	73	X43X	63	
Fr 20.00 h	X51X	103	X52X	93	X53X	83	
Sa 15.00 h	X6AX	103	X6BX	93	X6CX	83	
Sa 20.00 h	X61X	124	X62X	103	X63X	93	
So 14.30 h	X7AX	103	X7BX	93	X7CX	83	
So 19.00 h	X71X	83	X72X	73	X73X	63	



Berlin, Musical HINTERM HORIZONT

„Zeitgeschichte im Rockformat.“ (ZDF heute)

Udo Lindenberg - wie kein anderer glaubte der Rebell und Rockpoet mit fanatischer Lässigkeit unermüdlich an ein vereintes Deutschland ohne Grenzen. Mit seiner Musik, Texten mit Tiefgang und hemmungsloser Offenheit sprengte er immer wieder die Mauer in den Köpfen und vereinte die Herzen in Ost und West - lange bevor die DDR Vergangenheit wurde. Dort, wo früher die Mauer Deutschland trennte, vereint HINTERM HORIZONT Dichtung und Wahrheit in einer bewegenden Geschichte über das „Mädchen aus Ostberlin“. Erleben Sie mit den Hits von Udo Lindenberg eine Liebesgeschichte, die teilbiographisch mit kreativen Ausflügen Lindenbergs unglaubliche Lebensgeschichte erzählt - mit all ihren Träumen, Wünschen und Verrücktheiten...

Hinweis: Kein Einlass für Kinder unter 3 Jahren. Angebotszeitraum vom 09.01.-03.02. und 26.02.-31.03.

Aufführung im Stage Theater am Potsdamer Platz.

pro Person ab **61 €**



Preise pro Eintrittskarte in € (ANF EK)					
Musical HINTERM HORIZONT					
Leistung		9512N1			
Kategorie	1. Kategorie	2. Kategorie	3. Kategorie		
Vorstellung	Unterbr.	Unterbr.	Unterbr.		
Mo 19.00 h	X11X 87	X12X 77	X13X	61	
Mi 19.00 h	X31X 87	X32X 77	X33X	61	
Do 19.00 h	X41X 87	X42X 77	X43X	61	
Fr 20.00 h	X51X 103	X52X 93	X53X	77	
Sa 15.30 h	X6AX 103	X6BX 93	X6CX	77	
Sa 20.00 h	X61X 126	X62X 115	X63X	98	
So 14.30 h	X7AX 92	X7BX 83	X7CX	69	



Berlin, Musical TANZ DER VAMPIRE

Es laden die Vampire zum Tanz!

Mitten in Transilvanien kommt Professor Abronsius, ein kauziger Vampirforscher, dem Ziel seiner Reise gefährlich nahe: Sein junger Assistent Alfred verliebt sich in die Wirtstochter Sarah - doch auch der düstere Graf von Krolock will die Schöne besitzen und lockt sie auf sein Schloss. Humorvoll erzählt und grandios inszeniert entfaltet sich in diesem großen Musical-Klassiker eine schaurig-schöne Geschichte, die Ihnen garantiert einen wohligen Schauer über den Rücken jagen wird!

Hinweis: Kein Einlass für Kinder unter 3 Jahren. Angebotszeitraum vom 09.01.-31.03.

Aufführung im Stage Theater des Westens.

pro Person ab **61 €**



Preise pro Eintrittskarte in € (ANF EK)					
Musical TANZ DER VAMPIRE					
Leistung		9512N4			
Kategorie	1. Kategorie	2. Kategorie	3. Kategorie		
Vorstellung	Unterbr.	Unterbr.	Unterbr.		
Di 19.30 h	X21X 87	X22X 77	X23X	61	
Mi 18.30 h	X31X 87	X32X 77	X33X	61	
Do 19.30 h	X41X 87	X42X 77	X43X	61	
Fr 19.30 h	X51X 98	X52X 87	X53X	71	
Sa 14.30 h	X6AX 98	X6BX 87	X6CX	71	
Sa 19.30 h	X61X 109	X62X 93	X63X	77	
So 14.30 h	X7AX 98	X7BX 87	X7CX	71	



Stuttgart, Musical ICH WAR NOCH NIEMALS IN NEW YORK

Vorhang auf für ein großes Musical!

Mit ICH WAR NOCH NIEMALS IN NEW YORK ist dem international renommierten Creativ-Team die erste große deutschsprachige Musicalproduktion auf Broadway-Niveau gelungen. Mit spektakulären Kulissen, farbenprächtigen Kostümen und eindrucksvollen technischen Effekten entführt Sie Stuttgarts neues Erfolgs-Musical in eine andere Welt. Lassen Sie sich vom 38-köpfigen Ensemble mit eindrucksvollen Tanzszenen und vom Live-Orchester faszinieren. Freuen Sie sich auf 20 der größten Hits von Udo Jürgens in einer mitreißenden Geschichte zum Träumen, Lachen und Mitsingen. Gehen Sie mit „Aber bitte mit Sahne“, „Mit 66 Jahren“ und natürlich „Ich war noch niemals in New York“ an Bord eines Luxusliners auf eine Reise über den Atlantik.

Hinweis: Kein Einlass für Kinder unter 3 Jahren. Angebotszeitraum vom 09.01.-31.03.

Aufführung im Stage Apollo Theater.

pro Person ab **66 €**



Preise pro Eintrittskarte in € (ANF EK)					
Musical ICH WAR NOCH NIEMALS IN NEW YORK					
Leistung		9552N2			
Kategorie	1. Kategorie	2. Kategorie	3. Kategorie		
Vorstellung	Unterbr.	Unterbr.	Unterbr.		
Di 18.30 h	X21X 98	X22X 87	X23X	66	
Mi 18.30 h	X31X 98	X32X 87	X33X	66	
Do 19.30 h	X41X 98	X42X 87	X43X	66	
Fr 19.30 h	X51X 109	X52X 98	X53X	77	
Sa 14.30 h	X6AX 119	X6BX 109	X6CX	87	
Sa 19.30 h	X61X 131	X62X 121	X63X	98	
So 14.00 h	X7AX 109	X7BX 98	X7CX	77	
So 19.00 h	X71X 98	X72X 87	X73X	66	



alle Bilder: © Stage Entertainment Hamburg

Berlin

Hotel Ibis Berlin Mitte ★★



An-/Abreise: Täglich.

p.P./Nacht ab
inkl. **Bahnhit First** ab **34 €** 136 €

Ameropa Extras
Polyglott Kurzreiseführer, Begrüßungsgetränk.
Sparangebot
4=3: Bei Anreise Do, Fr, Sa und So vom 15.12.-29.12. und 01.01.-31.03.

Preise pro Person/Nacht in € Leistung: 951201 (3LC: BER)						
Unterbr.	A		B		C	
	So-Do	Fr+Sa	So-Do	Fr+Sa	So-Do	Fr+Sa
DZ F	34	34	41	42	-	-
EZ F	57	57	64	63	-	-
Ermäßigung im Zustellbett (RZ F): bis 11 J. 100%						
A 15.12.-29.12., 01.01.-29.02.						
B 01.03.-31.03.						

Lage: Prenzlauer Allee 4; Nähe Alexanderplatz und Prenzlauer Berg, ca. 2 Gehmin. zur Tram-/Bushaltestelle Mollstraße/Prenzlauer Allee.
Ausstattung: 198 Zimmer, Nichtraucherzimmer, Bar, Internet-PC. Gegen Gebühr: Garage öffentlich (im Hotel).
Zimmer: Dusche, WC, Fön, Telefon, Radio, TV, Klimaanlage.
Verpflegung: Frühstücksbuffet.

Berlin

Berliner Hof Hotel ★★★

Top Sparangebot



Verpflegung: Frühstücksbuffet.
An-/Abreise: Täglich.

p.P./Nacht ab
inkl. **Bahnhit First** ab **46 €** 148 €

Ameropa Extras
Polyglott Kurzreiseführer.
Sparangebot
3=2, 6=4: Bei Aufenthalt vom 15.12.-01.04.

Preise pro Person/Nacht in € Leistung: 951280 (3LC: BER)						
Unterbr.	A		B		C	
	Mo-Do	Fr-So	Mo-Do	Fr-So	Mo-Do	Fr-So
DZ F	46	-	-	-	-	-
EZ F	85	-	-	-	-	-
Ermäßigung im Zustellbett (RZ F): bis 11 J. 100%, ab 12 J. 10%						
A 15.12.-31.03.						

Lage: Tauentzienstraße 8; am Europacenter, zwischen Gedächtniskirche und KaDeWe, jeweils ca. 3 Gehmin. zu den U-Bahn-Stationen Kurfürstendamm oder Wittenbergplatz.
Ausstattung: 76 Zimmer, Nichtraucherzimmer, Restaurant, Internet-PC. Gegen Gebühr: Parkplatz, Garage.
Zimmer: Bad oder Dusche, WC, Fön, Telefon, TV, Pay-TV, Internetzugang, Safe.

Berlin

art'otel berlin kudamm ★★★★★



p.P./Nacht ab
inkl. **Bahnhit First** ab **47 €** 149 €

Ameropa Extras
Polyglott Kurzreiseführer, WLAN kostenfrei, Begrüßungsgetränk, 10% Rabatt auf Speisen und Getränke.
Sparangebot
3=2: Bei Anreise So und Mo vom 15.12.-31.03.

Preise pro Person/Nacht in € Leistung: 951345 (3LC: BER)						
Unterbr.	A		B		C	
	So-Do	Fr+Sa	So-Do	Fr+Sa	So-Do	Fr+Sa
DZ F	47	50	-	-	-	-
EZ F	73	76	-	-	-	-
Ermäßigung im Zustellbett (RZ F): bis 14 J. 100%, ab 15 J. ohne Erm.						
A 15.12.-29.12., 01.01.-31.03.						

Lage: Joachimstaler Straße 29; ca. 3 Gehmin. vom Bhf Zoo, Nähe Kurfürstendamm.
Ausstattung: 133 Zimmer, Nichtraucherzimmer, Bar, Terrasse, Garten. Gegen Gebühr: Garage.
Zimmer: Bad oder Dusche, WC, Fön, Telefon, Radio, TV, Pay-TV, Internetzugang, Minibar, Klimaanlage.
Verpflegung: Frühstücksbuffet.
An-/Abreise: Täglich.

Berlin

InterCityHotel Berlin ★★★★★



p.P./Nacht ab
inkl. **Bahnhit First** ab **44 €** 146 €

Ameropa Extras
Polyglott Kurzreiseführer, Zimmerausweis = Fahrausweis öffentliche Verkehrsmittel, 25% Ermäßigung auf Speisen und Getränke im Hotelrestaurant, 1 Fl. Wasser bei Anreise pro Zimmer.

Preise pro Person/Nacht in € Leistung: 951205 (3LC: BER)						
Unterbr.	A		B		C	
	Mo-Do	Fr-So	Mo-Do	Fr-So	Mo-Do	Fr-So
DZ F	47	44	-	-	-	-
EZ F	72	71	-	-	-	-
A 15.12.-30.12., 01.01.-31.03.						

Lage: Am Ostbahnhof 5; im Ostbhf (ICE-Halt).
Ausstattung: 163 Zimmer, Nichtraucherzimmer, Restaurant, Bar. Gegen Gebühr: Garage.
Zimmer: Dusche, WC, Fön, Telefon, Radio, TV, Internetzugang, Minibar.
Verpflegung: Frühstücksbuffet.
An-/Abreise: Täglich.

Berlin

INNSIDE Berlin ★★★★★



Verpflegung: Frühstücksbuffet.
An-/Abreise: Täglich.

p.P./Nacht ab
inkl. **Bahnhit First** ab **50 €** 152 €

Ameropa Extras
Polyglott Kurzreiseführer, Upgrade in die nächst höhere Zimmerkategorie.
Sparangebot
4=3: Bei Anreise Do, Fr und Sa vom 15.12.-24.12., 05.01.-03.03. und 09.03.-31.03.

Preise pro Person/Nacht in € Leistung: 951265 (3LC: BER)						
Unterbr.	A		B		C	
	Mo-Do	Fr-So	Mo-Do	Fr-So	Mo-Do	Fr-So
DZ F	50	-	-	-	-	-
EZ F	85	-	-	-	-	-
Ermäßigung im Zustellbett (RZ F): bis 12 J. 100%, ab 13 J. 10%						
A 15.12.-29.12., 01.01.-31.03.						

Lage: Lange Straße 31; ca. 3 Gehmin. vom Ostbhf (ICE-Halt).
Ausstattung: 133 Zimmer, Nichtraucherzimmer, Restaurants, Bar, Terrasse. Gegen Gebühr: Garage.
Zimmer: Bad oder Dusche, WC, Fön, Telefon, Radio, TV, Pay-TV, Internetzugang, Minibar, Safe.
Freizeit: Sauna, Fitnessgeräte. Gegen Gebühr: Solarium.

Berlin

The Westin Grand, Berlin ★★★★★S

First Class



Solarium, Massage.
Verpflegung: Frühstücksbuffet.
An-/Abreise: Täglich.

p.P./Nacht ab
inkl. **Bahnhit First** ab **78 €** 180 €

Ameropa Extras
Polyglott Kurzreiseführer.
Sparangebot
4=3, 8=6: Bei Aufenthalt vom 15.12.-01.04.
10% Frühbucher
Bei Buchung bis 42 Tage vor Anreise (nicht kombinierbar mit Sparangebot).

Preise pro Person/Nacht in € Leistung: 951235 (3LC: BER)						
Unterbr.	A		B		C	
	Mo-Do	Fr-So	Mo-Do	Fr-So	Mo-Do	Fr-So
DZ F	82	78	-	-	-	-
EZ F	146	142	-	-	-	-
A 15.12.-29.12., 01.01.-31.03.						

Lage: Friedrichstraße 158-164; Nähe Brandenburger Tor, ca. 5 Gehmin. zur U-/S-Bahn-Station/Tramhaltestelle Friedrichstraße.
Ausstattung: 400 Zimmer, Nichtraucherhotel, Restaurants, Bar, Terrasse, Garten. Gegen Gebühr: Internet-PC, Parkplatz (Valet-Parking).
Zimmer: Kategorie Deluxe: Bad, Dusche, WC, Fön, Telefon, TV, Pay-TV, Internetzugang, Minibar, Safe, Klimaanlage.
Freizeit: Wellnessbereich mit Hallenbad, Whirlpool, Fitnessgeräten. Gegen Gebühr: Sauna.

Bremen

INNSIDE Bremen ★★★★★



Fitnessgeräten. Gegen Gebühr: Solarium.
Verpflegung: Frühstücksbuffet.
An-/Abreise: Täglich.

p.P./Nacht ab
inkl. **Bahnhit First** ab **34 €**
136 €

Ameropa Extras
Polyglott Kurzreiseführer, Getränke aus der Minibar, Nutzung Internetzugang.
Sparangebot
3=2: Bei Anreise Do und Fr vom 15.12.-21.02.

Preise pro Person/Nacht in € Leistung: 952240 (3LC: BRE)									
Unterbr.	A			B			C		
	Mo-Do	Fr+Sa	So	Mo-Do	Fr+Sa	So	Mo-Do	Fr+Sa	So
DZ F	47	44	34	-	-	-	-	-	-
EZ F	71	68	68	-	-	-	-	-	-

Ermäßigung im Zustellbett (RZ F):
bis 11 J. 100%, ab 12 J. 30%

A 15.12.-30.12., 01.01.-21.02.

Lage: Sternentor 6; an der Einkaufsmeile Waterfront mit Multiplex-Kino, ca. 5 Gehmin. zu Weseranleger und Tramhaltestelle Use Akschen, ca. 15 Fahrmin. ins Zentrum.
Ausstattung: 162 Zimmer, Nichtraucherhotel, Restaurant, Café/Bar, Terrasse, Parkplatz (teilweise gegen Gebühr), Internet-PC.
Zimmer: Kategorie Studio: Bad oder Dusche, WC, Fön, Telefon, Radio, TV, Internetzugang, Minibar.
Freizeit: Wellnessbereich mit Whirlwanne, Sauna,

Dresden

Hotel Ibis Dresden Lilienstein ★★S



An-/Abreise: Täglich.

p.P./Nacht ab
inkl. **Bahnhit First** ab **34 €**
136 €

Ameropa Extras
Polyglott Kurzreiseführer.
Sparangebot
4=3: Bei Anreise vom 18.12.-27.12. und 02.01.-27.03.

Preise pro Person/Nacht in € Leistung: 953620 (3LC: DRS)						
Unterbr.	A		B		C	
	So-Do	Fr+Sa	So-Do	Fr+Sa	So-Do	Fr+Sa
DZ F	41	48	34	34	-	-
EZ F	61	70	54	54	-	-

Ermäßigung im Zustellbett (RZ F):
bis 11 J. 80%

A 15.12.-17.12.
B 18.12.-31.03.

Lage: Prager Straße 13; zentral, in der Fußgängerzone Prager Straße, ca. 2 Gehmin. zur Tramhaltestelle Walpurgisstraße.
Ausstattung: 306 Zimmer, Nichtraucherhotel, Bar. Gegen Gebühr: Parkplatz öffentlich (beim Hotel).
Zimmer: Dusche, WC, Telefon, Radio, TV, Internetzugang, Klimaanlage.
Verpflegung: Frühstücksbuffet.

Dresden

Grand City Hotel Dresden Zentrum ★★S



An-/Abreise: Täglich.

p.P./Nacht ab
inkl. **Bahnhit First** ab **34 €**
136 €

Ameropa Extras
Polyglott Kurzreiseführer.
Sparangebot
4=3, 8=6: Bei Aufenthalt vom 15.12.-01.04.

Preise pro Person/Nacht in € Leistung: 953665 (3LC: DRS)			
Unterbr.	A	B	C
DZ F	34	-	-
EZ F	57	-	-

Ermäßigung in 1-2 Zustellbetten (RZ F, VZ F):
bis 16 J. 100%, ab 17 J. 20%

A 15.12.-29.12., 02.01.-31.03.

Lage: Fritz-Reuter-Straße 21; Stadtteil Neustadt, ca. 15 Gehmin. vom Bhf Neustadt, ca. 15 Fahrmin. ins Zentrum, ca. 2 Gehmin. zur Tramhaltestelle Friedensstraße.
Ausstattung: 81 Zimmer, Nichtraucherzimmer, Gewölberestaurant, Internet-PC.
Zimmer: Bad oder Dusche, WC, Fön, Telefon, Radio, TV, Internetzugang.
Verpflegung: Frühstücksbuffet.

Dresden

InterCityHotel Dresden ★★★★★



p.P./Nacht ab
inkl. **Bahnhit First** ab **50 €**
152 €

Ameropa Extras
Polyglott Kurzreiseführer, Zimmerausweis = Fahrausweis öffentliche Verkehrsmittel.
Sparangebot
3=2, 6=4: Bei Aufenthalt vom 16.12.-29.12. und 02.01.-28.02.
3=2: Bei Anreise So, Mo und Di vom 04.03.-27.03.

Preise pro Person/Nacht in € Leistung: 953645 (3LC: DRS)						
Unterbr.	A		B		C	
	So-Do	Fr+Sa	So-Do	Fr+Sa	So-Do	Fr+Sa
DZ F	50	52	52	55	-	-
EZ F	82	84	88	91	-	-

A 18.12.-29.12., 01.01.-31.03.
B 15.12.-17.12.

Lage: Wiener Platz 8; zentral, gegenüber Hbf.
Ausstattung: 162 Zimmer, Restaurant, Bar. Gegen Gebühr: Garage öffentlich (im Hotel).
Zimmer: Dusche, WC, Fön, Telefon, Radio, TV, Pay-TV, Internetzugang, Minibar, Safe, Klimaanlage.
Verpflegung: Frühstücksbuffet.
An-/Abreise: Täglich.

Dresden

Ramada Resident Hotel Dresden ★★★★★



An-/Abreise: Täglich.

p.P./Nacht ab
inkl. **Bahnhit First** ab **30 €**
132 €

Ameropa Extras
Polyglott Kurzreiseführer, süße Spezialität aus der Coniserie von Dr. Quendt pro Zimmer.
Sparangebot
3=2, 6=4: Bei Aufenthalt vom 01.01.-28.02.
4=3, 8=6: Bei Aufenthalt vom 01.03.-01.04.
5% Frühbucher
Bei Buchung bis 30 Tage vor Anreise.

Preise pro Person/Nacht in € Leistung: 953615 (3LC: DRS)			
Unterbr.	A	B	C
DZ F	30	-	-
EZ F	48	-	-

Ermäßigung in 1-2 Zustellbetten (RZ F, VZ F):
bis 12 J. 100%, ab 13 J. 10%

A 01.01.-31.03.

Lage: Brünnner Straße 11; ruhig, zwischen Pillnitzer Schloss und historischer Altstadt, ca. 5 Gehmin. zur Tramhaltestelle Alttolkewitz.
Ausstattung: 122 Zimmer, Nichtraucherzimmer, Restaurant, Bar, Terrasse, Parkplatz. Gegen Gebühr: Internet-PC, Garage.
Zimmer: Dusche, WC, Fön, Telefon, Radio, TV, Internetzugang, Minibar.
Freizeit: Gegen Gebühr: Kosmetikpraxis, Fahrradverleih.
Verpflegung: Frühstücksbuffet.

Dresden

The Westin Bellevue Dresden ★★★★★



Verpflegung: Frühstücksbuffet.
An-/Abreise: Täglich.

p.P./Nacht ab
inkl. **Bahnhit First** ab **63 €**
165 €

Ameropa Extras
Polyglott Kurzreiseführer, Upgrade in Zimmerkategorie Deluxe bei Anreise So oder Mo, 1 Fl. Wasser bei Anreise pro Zimmer.
Sparangebot
4=3, 8=6: Bei Aufenthalt vom 01.01.-01.04.

Preise pro Person/Nacht in € Leistung: 953635 (3LC: DRS)						
Unterbr.	A		B		C	
	Mo-Do	Fr-So	Mo-Do	Fr-So	Mo-Do	Fr-So
DZ F	63	68	-	-	-	-
EZ F	107	118	-	-	-	-

Ermäßigung im Zustellbett (RZ F):
bis 12 J. 100%, ab 13 J. 20%

A 01.01.-31.03.

Lage: Große Meißner Straße 15; zentral, am Elbufer, ca. 10 Gehmin. vom Bhf Neustadt, ca. 2 Gehmin. zu den Tramhaltestellen Neustädter Markt oder Palaisplatz.
Ausstattung: 340 Zimmer, Nichtraucherhotel, Restaurant, Café, Bar, Biergarten, Terrasse, Garten. Gegen Gebühr: Parkplatz, Garage.
Zimmer: Kategorie Classic: Bad, Dusche, WC, Fön, Telefon, Radio, TV, Pay-TV, Internetzugang, Minibar, Safe, Klimaanlage.
Freizeit: Hallenbad, Saunen, Fitnessgeräte. Gegen Gebühr: Solarium, Fahrradverleih.

Düsseldorf

Holiday Inn Düsseldorf ★★★★★



An-/Abreise: Täglich.

p.P./Nacht ab
inkl. **Bahnhit First** ab **41 €**
143 €

Ameropa Extras
Polyglott Kurzreiseführer.
Sparangebot
3=2, 6=4: Bei Aufenthalt vom 18.12.-06.01. und 15.02.-20.02.

Preise pro Person/Nacht in € Leistung: 953770 (3LC: DUS)						
Unterbr.	A		B		C	
	Mo-Sa	Fr-So	Mo-Sa	Fr-So	Mo-Sa	Fr-So
DZ F	41	41	59	41	66	41
EZ F	61	61	97	61	119	61
A	18.12.-01.01., 15.02.-20.02.					
B	02.01.-08.01.					
C	09.01.-14.02., 21.02.-31.03.					

Lage: Ludwig-Erhard-Allee 3; zentral, ca. 3 Gehmin. vom Hbf.

Ausstattung: 134 Zimmer, Restaurant, Bar. Gegen Gebühr: Internet-PC, Garage.

Zimmer: Bad oder Dusche, WC, Fön, Telefon, TV, Internetzugang, Klimaanlage.

Freizeit: Whirlpool, Sauna, Dampfbad, Fitnessgeräte.

Verpflegung: Frühstücksbuffet.

Hamburg

Hotel Vorbach ★★★★★



Verpflegung: Frühstücksbuffet.
An-/Abreise: Täglich.

p.P./Nacht ab
inkl. **Bahnhit First** ab **47 €**
149 €

Ameropa Extras
1 Gutschein für ein Softgetränk nach Wahl an der Hotelbar, Polyglott Kurzreiseführer.
5% Frühbucher
bei Buchung bis 60 Tage vor Anreise.

Preise pro Person/Nacht in € Leistung: 956115 (3LC: HAM)						
Unterbr.	A		B		C	
	Mo-Sa	So	Mo-Sa	So	Mo-Sa	So
DZ F	47	47	71	52	-	-
EZ F	83	83	105	96	-	-
Ermäßigung im Zustellbett (RZ F): bis 13 J. 100%, ab 14 J. 20%						
A	16.12.-29.12., 03.01.-29.02.					
B	01.03.-31.03.					

Lage: Johnsallee 63-67; Stadtteil Harvestehude/Rotherbaum, ca. 8 Gehmin. vom Bhf Hamburg-Dammtor (IC/ICE-Halt), Nähe Außenalster.

Ausstattung: 116 Zimmer, Nichtraucherzimmer, Raucherlounge, Bar, Internet-PC, Parkplatz. Gegen Gebühr: Garage.

Zimmer: Dusche, WC, Fön, Telefon, TV, Internetzugang, Safe, Kühlschrank.

Freizeit: Geg. Geb.: Fahrradverleih (beim Hotel).

Hamburg

Holiday Inn Hamburg ★★★★★



Verpflegung: Frühstücksbuffet.
An-/Abreise: Täglich.

p.P./Nacht ab
inkl. **Bahnhit First** ab **38 €**
140 €

Ameropa Extras
Polyglott Kurzreiseführer, Minibar kostenfrei, WLAN kostenfrei.
Sparangebot
4=3: Bei Anreise vom 15.12.-31.03. - Sonntagnacht muss inkludiert sein.

Preise pro Person/Nacht in € Leistung: 956135 (3LC: HAM)						
Unterbr.	A		B		C	
	Mo-Sa	So	Mo-Sa	So	Mo-Sa	So
DZ F	51	38	-	-	-	-
EZ F	79	71	-	-	-	-
Ermäßigung im Zustellbett (RZ F): bis 13 J. 100%, 14-17 J. 40%, ab 18 J. 10%						
A	15.12.-30.12., 01.01.-31.03.					

Lage: Billwerder Neuer Deich 14; Stadtteil Rotherburgsort, ca. 3 km vom Hbf, ca. 2 Gehmin. zur Bushaltestelle Billhorner Mühlenweg.

Ausstattung: 385 Zimmer, Nichtraucherzimmer, Restaurant, Bar, Parkplatz. Gegen Gebühr: Garage.

Zimmer: Bad, WC, Fön, Telefon, Radio, TV, Pay-TV, Internetzugang, Minibar, Safe, Klimaanlage.

Freizeit: Hallenbad, Sauna, Fitnessgeräte. Gegen Gebühr: Solarium, Massage.

Hamburg

Hotel Ibis Hamburg Wandsbek ★★S



An-/Abreise: Täglich.

p.P./Nacht ab
inkl. **Bahnhit First** ab **34 €**
136 €

Ameropa Extras
Polyglott Kurzreiseführer, bei Anreise vom 08.12.-29.02. Begrüßungsgetränk.

Preise pro Person/Nacht in € Leistung: 956165 (3LC: HAM)			
Unterbr.	A	B	C
DZ F	34	-	-
EZ F	58	-	-
A	15.12.-29.02.		

Lage: Pappelallee 61; ca. 5 km vom Hbf, ca. 3 Gehmin. zur U-/S-Bahn-Station Wandsbeker Chaussee.

Ausstattung: 150 Zimmer, Nichtraucherzimmer, Restaurant, Bar, Internet-PC. Gegen Gebühr: Garage öffentlich (im Hotel).

Zimmer: Dusche, WC, Telefon, Radio, TV, Internetzugang, Klimaanlage.

Verpflegung: Frühstücksbuffet.

Hamburg

Mercure Hotel Hamburg an der Messe ★★★★★



Verpflegung: Frühstücksbuffet.
An-/Abreise: Täglich.

p.P./Nacht ab
inkl. **Bahnhit First** ab **38 €**
140 €

Ameropa Extras
Polyglott Kurzreiseführer.
Sparangebot
3=2: Bei Anreise vom 01.01.-05.03., 15.03.-23.03. und 29.03.-31.03.

Preise pro Person/Nacht in € Leistung: 956170 (3LC: HAM)						
Unterbr.	A		B		C	
	Mo-Sa	So	Mo-Sa	So	Mo-Sa	So
DZ F	62	38	-	-	-	-
EZ F	95	69	-	-	-	-
Ermäßigung im Zustellbett (RZ F): bis 6 J. 100%, 7-12 J. 40%						
A	01.01.-31.03.					

Lage: Schröderstiftstraße 3/Ecke Rentzelstraße 58; beim Park Planten un Blumen, ca. 13 Gehmin. vom Bhf Hamburg-Dammtor (IC/ICE-Halt), ca. 8 Gehmin. zur U-/S-Bahn-Station Sternschanze.

Ausstattung: 180 Zimmer, Nichtraucherzimmer, Restaurant, Bar, Internet-PC. Gegen Gebühr: Garage.

Zimmer: Dusche, WC, Fön, Telefon, Radio, TV, Internetzugang, Klimaanlage.

Hamburg

Steigenberger Hotel Hamburg ★★★★★S



First Class/Wellness

Zone, Fitnessbereich mit Außenterrasse. Gegen Gebühr: Solarium, Massage, Ayurveda, Wellness-Suite, Beauty-Shop.

Verpflegung: Frühstücksbuffet.
An-/Abreise: Täglich.

p.P./Nacht ab
inkl. **Bahnhit First** ab **65 €**
167 €

Ameropa Extras
Polyglott Kurzreiseführer, 1 Fl. Wasser pro Zimmer, Late Check-Out am Sonntag bis 16 Uhr.

Preise pro Person/Nacht in € Leistung: 956125 (3LC: HAM)						
Unterbr.	A		B		C	
	Mo-Sa	So	Mo-Sa	So	Mo-Sa	So
DZ F	78	65	-	-	-	-
EZ F	126	109	-	-	-	-
Ermäßigung im Zustellbett (RZ F): bis 3 J. 100%, 4-12 J. 70%						
A	16.12.-29.12., 01.01.-29.02.					

Lage: Heiligengeistbrücke 4; zentral, U-Bahn-Station Rödingsmarkt.

Ausstattung: 233 Zimmer, Nichtraucherzimmer, Restaurants, Pianobar, Bistro-Café, Internet-PC, Terrasse, Friseur. Gegen Gebühr: Garage.

Zimmer: Bad, Dusche, WC, Fön, Telefon, Radio, TV, Pay-TV, Internetzugang, Minibar, Safe, Klimaanlage.

Freizeit: Steigenberger DaySpa Hamburg auf 630 qm und 2 Ebenen mit Sauna, Dampfbad, Kneipp-

Hamburg

Privathotel Lindtner Hamburg ★★★★★ **Wellness**



Sauna, Dampfbad, Fitnessgeräten. Gegen Gebühr: Kosmetik, Massagen, Solarium.
Verpflegung: Frühstücksbuffet.
An-/Abreise: Täglich.

p.P./Nacht ab inkl. **Bahnhit First** ab **65 €** 167 €

Ameropa Extras
Polyglott Kurzreiseführer, Tageszeitung, Bett-
hupferl aus eigener Konditorei.
Sparangebot
4=3, 8=6: Bei Aufenthalt vom 15.12.-31.01.

Preise pro Person/Nacht in € Leistung: 956150 (3LC: HAM)			
Unterbr.	A	B	C
DZ F	65	-	-
EZ F	104	-	-
Ermäßigung im Zustellbett (RZ F): bis 11 J. 100%			
A 15.12.-31.01.			

Lage: Heimfelder Straße 123; Stadtteil Heimfeld, stadtnah und im Grünen, ca. 20 Fahrmin. ins Zentrum, Bushaltestelle Heimfelder Straße West.
Ausstattung: 128 Zimmer, Nichtraucherzimmer, Restaurants, Kaminlounges & Bar, Internet-PC, Terrasse, Garten, Parkplatz (kostenfrei).
Zimmer: Bad oder Dusche, WC, Fön, Telefon, Radio, TV, Pay-TV, Internetzugang, Minibar, Safe.
Freizeit: Lindtner Medical Spa & Beauty mit

Leipzig

BEST WESTERN Leipzig City Center ★★★



An-/Abreise: Täglich.
p.P./Nacht ab inkl. **Bahnhit First** ab **35 €** 137 €

Ameropa Extras
Polyglott Kurzreiseführer, 1x Gebäckspezialität Leipziger Lerche pro Person, Begrüßungsgetränk.
Sparangebot
3=2: Bei Anreise Fr, Sa, So, vom 06.01.-25.03.

Preise pro Person/Nacht in € Leistung: 959000 (3LC: LEJ)			
Unterbr.	A	B	C
DZ F	35	-	-
EZ F	57	-	-
Ermäßigung im Zustellbett (RZ F): bis 12 J. 100%, ab 13 J. 20%			
A 02.01.-31.03.			

Lage: Kurt-Schumacher-Straße 3; zentral, am Hbf.
Ausstattung: 115 Zimmer, Nichtraucherzimmer, Bistro, Bar. Gegen Gebühr: Parkplatz.
Zimmer: Bad oder Dusche, WC, Fön, Telefon, Radio, TV, Pay-TV, Internetzugang, Minibar, Safe, Klimaanlage.
Freizeit: Sauna, Dampfbad.
Verpflegung: Frühstücksbuffet.

München

Hotel Ibis München Parkstadt Schwabing ★★S



Verpflegung: Frühstücksbuffet.
An-/Abreise: Täglich.
p.P./Nacht ab inkl. **Bahnhit First** ab **41 €** 143 €

Ameropa Extras
Polyglott Kurzreiseführer, Begrüßungsgetränk.

Preise pro Person/Nacht in € Leistung: 950505 (3LC: MUC)						
Unterbr.	A	B	C			
	Mo-Do	Fr-So	Mo-Do	Fr-So	Mo-Do	Fr-So
DZ F	41	36	-	-	-	-
EZ F	73	59	-	-	-	-
Ermäßigung im Zustellbett (RZ F): bis 11 J. 100%						
A 15.12.-31.03.						

Lage: Lyonel Feininger Straße 20; Stadtteil Schwabing, ca. 10 Gehmin. zum Englischen Garten, ca. 2 Gehmin. zur Tramhaltestelle Anni-Albers-Straße.
Ausstattung: 147 Zimmer, Nichtraucherzimmer, Restaurant, Bar, Internet-PC, Terrasse. Gegen Gebühr: Garage.
Zimmer: Dusche, WC, Telefon, Radio, TV, Internetzugang, Klimaanlage.

Köln

Barceló Cologne City Center ★★★★★S



p.P./Nacht ab inkl. **Bahnhit First** ab **49 €** 151 €

Ameropa Extras
Polyglott Kurzreiseführer, WLAN kostenfrei, 1 Fl. Wasser bei Anreise pro Zimmer.
Sparangebot 3=2: Bei Anreise Fr, Sa und So vom 23.12.-25.12., 06.01.-08.01., 10.02.-12.02., 24.02.-26.02. und 23.03.-25.03.
5% Frühbucher: Bei Buchung bis 30 Tage vor Anreise (nicht kombinierbar mit Sparangebot).

Preise pro Person/Nacht in € Leistung: 957870 (3LC: CGN)						
Unterbr.	A		B		C	
	Mo-Do	Fr-So	Mo-Do	Fr-So	Mo-Do	Fr-So
DZ F	49	49	69	49	69	69
EZ F	85	85	105	85	105	105
A 19.12.-30.12., 01.01.-08.01.						
B 09.01.-26.01., 28.01.-16.02., 24.02.-31.03.						
C 15.12.-18.12., 31.12., 27.01., 17.02.-23.02.						

Lage: Habsburgerring 9-13; zentral, U-Bahn-Station Rudolfplatz.
Ausstattung: 301 Zimmer, Nichtraucherzimmer, Restaurant, Bar, Internet-PC. Gegen Gebühr: Garage öffentlich (beim Hotel).
Zimmer: Bad oder Dusche, WC, Fön, Telefon, TV, Pay-TV, Internetzugang, Minibar, Klimaanlage.
Freizeit: Sauna, Dampfbad, Fitnessgeräte.
Verpflegung: Frühstücksbuffet.
An-/Abreise: Täglich.
Kulturförderabgabe: Vor Ort zahlbar (ca. 5% auf den Übernachtungspreis).

Leipzig

The Westin Leipzig ★★★★★S **First Class**



Solarium, Fitnessgeräte, Massage.
Verpflegung: Frühstücksbuffet.
An-/Abreise: Täglich.
p.P./Nacht ab inkl. **Bahnhit First** ab **46 €** 148 €

Ameropa Extras
Polyglott Kurzreiseführer.

Preise pro Person/Nacht in € Leistung: 959060 (3LC: LEJ)			
Unterbr.	A	B	C
DZ F	46	50	-
EZ F	75	84	-
A 17.12.-29.12., 01.01.-29.02.			
B 01.03.-31.03.			

Lage: Gerberstraße 15; zentral, ca. 5 Gehmin. vom Hbf.
Ausstattung: 436 Zimmer, Nichtraucherzimmer, Restaurants, Bar, Pianobar. Gegen Gebühr: Internet-PC, Parkplatz.
Zimmer: Kategorie Deluxe: Bad, Dusche, WC, Fön, Telefon, Radio, TV, Pay-TV, Internetzugang, Minibar, Klimaanlage.
Freizeit: Gegen Gebühr: Hallenbad, Saunen,

München

Hotel Amba ★★★



p.P./Nacht ab inkl. **Bahnhit First** ab **43 €** 145 €

Ameropa Extras
Polyglott Kurzreiseführer, 1 Fl. Prosecco bei Anreise.

Preise pro Person/Nacht in € Leistung: 950495 (3LC: MUC)			
Unterbr.	A	B	C
DZ F	43	-	-
EZ F	68	-	-
Ermäßigung im Zustellbett (RZ F): 50%			
A 18.12.-22.12., 27.12.-31.03.			

Lage: Arnulfstraße 20; zentral, beim Hbf, ca. 6 Gehmin. zum Karlsplatz/Stachus.
Ausstattung: 86 Zimmer, Nichtraucherzimmer, Getränkeverkauf an der Rezeption. Gegen Gebühr: Parkplatz, Garage.
Zimmer: Bad oder Dusche, WC, Fön, Telefon, Radio, TV, Pay-TV, Internetzugang.
Verpflegung: Sektführerbuffet.
An-/Abreise: Täglich.

München

Sheraton München Westpark ★★★★★

Wellness



Verpflegung: Frühstücksbuffet.
An-/Abreise: Täglich.

p.P./Nacht ab
inkl. **Bahnhit First** ab

44 €
146 €

Ameropa Extras
Polyglott Kurzreiseführer.

Preise pro Person/Nacht in € Leistung: 950475 (3LC: MUC)						
Unterbr.	A		B		C	
	Mo-Do	Fr-So	Mo-Do	Fr-So	Mo-Do	Fr-So
DZ F	77	44	-	-	-	-
EZ F	135	88	-	-	-	-
A 01.01.-31.03.						

Lage: Garmischer Straße 5; am Westpark, U-Bahn-Station Heimeranplatz.

Ausstattung: 256 Zimmer, Nichtraucherzimmer, Restaurant, Bar, Terrasse. Gegen Gebühr: Garage. **Zimmer:** Bad, WC, Fön, Telefon, Radio, TV, Pay-TV, Internetzugang, Minibar, Klimaanlage.

Freizeit: Hallenbad, Whirlpool, Sauna, Dampfbad. Gegen Gebühr: Solarium, Massage, Beautybehandlungen.

München

Le Méridien München ★★★★★

First Class



Massage, Beautyanwendungen.
Verpflegung: Frühstücksbuffet.
An-/Abreise: Täglich.

p.P./Nacht ab
inkl. **Bahnhit First** ab

64 €
166 €

Ameropa Extras
Polyglott Kurzreiseführer, 1 Fl. Wasser bei Anreise pro Zimmer, 10% Ermäßigung auf Speisen und Getränke im Restaurant und an der Bar, sonntags Late Check-out bis 16 Uhr.

Preise pro Person/Nacht in € Leistung: 950595 (3LC: MUC)						
Unterbr.	A		B		C	
	Mo-Do	Fr-So	Mo-Do	Fr-So	Mo-Do	Fr-So
DZ F	102	64	-	-	-	-
EZ F	182	127	-	-	-	-
A 01.01.-31.03.						

Lage: Bayerstraße 41; zentral, gegenüber Hbf, ca. 7 Gehmin. zum Karlsplatz/Stachus.

Ausstattung: 381 Zimmer, Nichtraucherzimmer, Restaurant, Bar, Terrasse, Garten. Gegen Gebühr: Internet-PC, Garage.

Zimmer: Bad, Dusche, WC, Fön, Telefon, Radio, TV, Pay-TV, Internetzugang, Minibar, Safe, Klimaanlage.

Freizeit: Hallenbad, Whirlpool, Sauna, Dampfbad, Fitnessgeräte. Gegen Gebühr: Solarium,

Weimar

Leonardo Hotel Weimar ★★★★★



räte. Gegen Gebühr: Solarium, Bowlingbahn.
Verpflegung: Frühstücksbuffet.
An-/Abreise: Täglich.
Kulturförderabgabe: vor Ort zahlbar (ca. 3 €/Zimmer/Nacht).

p.P./Nacht ab
inkl. **Bahnhit First** ab

33 €
135 €

Ameropa Extras
1 Fl. Wasser bei Anreise pro Zimmer.
Sparangebot:
3=2, 6=4: Bei Anreise So, Mo und Di (gilt nicht zu Feiertagen).

Preise pro Person/Nacht in € Leistung: 957200 (3LC: THU)						
Unterbr.	A		B		C	
	Mo-Sa	So	Mo-Do	Fr-So	Mo-Do	Fr-So
DZ F	41	33	-	-	-	-
EZ F	70	61	-	-	-	-
Ermäßigung im Zustellbett (RZ F): bis 11 J. 100%						
A 15.12.-29.12., 01.01.-31.03.						

Lage: Belvederer Allee 25; am Goethepark/Park an der Ilm, ca. 1 km ins Zentrum, Bushaltestelle Falkenburg.

Ausstattung: 294 Zimmer, Nichtraucherzimmer, Restaurant, Bar, Bistro, Internet-PC, Terrasse. Gegen Gebühr: Parkplatz, Garage.

Zimmer: Bad, Dusche, WC, Fön, Telefon, Radio, TV, Pay-TV, Internetzugang, Minibar, Klimaanlage.

Freizeit: Hallenbad, Whirlpool, Sauna, Fitnessge-

München

Leonardo Boutique Hotel Munich ★★★★★

Design



An-/Abreise: Täglich.

p.P./Nacht ab
inkl. **Bahnhit First** ab

52 €
154 €

Ameropa Extras
Polyglott Kurzreiseführer.

Lage: Amalienstraße 25; Schwabing, Nähe Pina-
kotheken, ca. 7 Gehmin. zur U-Bahn-Station
Odeonsplatz.

Ausstattung: 74 Zimmer, Nichtraucherzimmer,
Bar. Gegen Gebühr: Parkplatz.

Zimmer: Bad oder Dusche, WC, Fön, Telefon,
Radio, TV, Internetzugang, Safe, Klimaanlage,
Kaffee-/Teezubereiter.

Verpflegung: Frühstücksbuffet.

Preise pro Person/Nacht in € Leistung: 950590 (3LC: MUC)						
Unterbr.	A		B		C	
	Mo-Do	Fr-So	Mo-Do	Fr-So	Mo-Do	Fr-So
DZ F	52	52	64	58	-	-
EZ F	93	93	115	105	-	-
A 15.12.-29.12., 01.01.-26.02.						
B 27.02.-29.03.						

Stuttgart

Arcotel Camino ★★★★★

Design



Freizeit: Saunen, Softsauna, Erlebnisduschen,
Fitnessgeräte. Gegen Gebühr: Solarium, Mas-
sage, Kosmetikbehandlungen.

Verpflegung: Frühstücksbuffet.

An-/Abreise: Täglich.

p.P./Nacht ab
inkl. **Bahnhit First** ab

62 €
164 €

Ameropa Extras
WLAN kostenfrei (in den öffentlichen Bereichen).

Preise pro Person/Nacht in € Leistung: 955300 (3LC: STR)						
Unterbr.	A		B		C	
	Mo-Do	Fr-So	Mo-Do	Fr-So	Mo-Do	Fr-So
DZ F	62	62	85	62	-	-
EZ F	105	105	128	105	-	-
Ermäßigung im Zustellbett (RZ F): bis 16 J. 100%, ab 17 J. 30%						
A 19.12.-29.12., 02.01.-22.01.						
B 23.01.-31.03.						

Lage: Heilbronner Straße 21; zentral, ca. 5 Geh-
min. vom Hbf, ca. 2 Gehmin. zur U-Bahn-Station
Türlenstraße.

Ausstattung: 168 Zimmer, Nichtraucherzimmer,
Restaurant, Bar, Internet-PC. Gegen Gebühr:
Garage.

Zimmer: Kategorie Camino Comfort. Bad oder Du-
sche, WC, Fön, Telefon, TV, DVD-/CD-Player, Inter-
netzugang, Minibar, Safe, Klimaanlage.

Weimar

Dorint am Goethepark Weimar ★★★★★S



Wellness



Dampfbad, Fitnessgeräten. Gegen Gebühr: Solarium,
Massage, Kosmetik, Fahrradverleih.

Verpflegung: Frühstücksbuffet.

An-/Abreise: Täglich.

Kulturförderabgabe: vor Ort zahlbar (ca. 3 €/Zimmer/Nacht).

p.P./Nacht ab
inkl. **Bahnhit First** ab

54 €
156 €

Ameropa Extras
1 Fl. Wasser bei Anreise pro Zimmer.
Sparangebot:
3=2, 6=4: Bei Anreise So, Mo.

Preise pro Person/Nacht in € Leistung: 957225 (3LC: THU)						
Unterbr.	A		B		C	
	Mo-Sa	So	Mo-Do	Fr-So	Mo-Do	Fr-So
DZ F	54	-	-	-	-	-
EZ F	81	-	-	-	-	-
Ermäßigung im Zustellbett (RZ F): bis 6 J. 100%, 7-11 J. 20%, ab 12 J. ohne Erm.						
A 15.12.-22.12., 27.12.-28.12., 02.01.-31.03.						

Lage: Beethovenplatz 1/2; zentral in der Altstadt,
ca. 2 km vom Hbf, Bushaltestelle Wielandplatz.

Ausstattung: 143 Zimmer, Nichtraucherzim-
mer, Restaurant, Bar, Bistro, Bierstube, Terrasse.
Gegen Gebühr: Garage.

Zimmer: Bad oder Dusche, WC, Fön, Telefon, Ra-
dio, TV, Pay-TV, Internetzugang, Minibar, Safe,
Klimaanlage.

Freizeit: Wellnessbereich mit Whirlpool, Sauna,

Niederlande Amsterdam

Hotel Die Port van Cleve ★★★★★



Mindestaufenthalte: 2 Nächte wenn Samstagnacht inklusive.
City Tax: Inklusive.

p.P./Nacht ab

52 €

Ameropa Extras

Polyglott Kurzreiseführer, WLAN kostenfrei.

Preise pro Person/Nacht in € Leistung: 967055 (3LC: AMS)			
Unterbr.	A	B	C
DZ F	52	77	-
EZ F	99	137	-
Ermäßigung im Zustellbett (RZ F): bis 12 J. 100%, ab 13 J. 10%			
A	15.12.-27.12., 02.01.-15.03.		
B	28.12.-01.01., 16.03.-31.03.		

Lage: NZ-Voorburgwal 176-180; zentral, beim Königlichen Palast, ca. 10 Gehmin. vom Hbf.

Ausstattung: 121 Zimmer, Nichtraucherhotel, Restaurant, Café, Bar, Internetzugang. Gegen Gebühr: Garage öffentlich (ca. 400 m).

Zimmer: Bad oder Dusche, WC, Fön, Telefon, Radio, TV, Pay-TV, Internetzugang, Safe, Kaffee-/Teezubereiter.

Leistung: Frühstücksbuffet.

Frankreich Paris

Hotel Ibis Paris Gare du Nord Château Landon ★★★★★



Verpflegung: Frühstücksbuffet.
An-/Abreise: Täglich.
City-Tax: Inklusive.

p.P./Nacht ab

48 €

Ameropa Extras

Polyglott Kurzreiseführer, WLAN kostenfrei.

Preise pro Person/Nacht in € Leistung: 964630 (3LC: PAR)			
Unterbr.	A	B	C
DZ F	48	-	-
EZ F	88	-	-
A	15.12.-31.03.		

Lage: 197-199, Rue Lafayette; zentral, zwischen Gare de l'Est und Gare du Nord, ca. 5 Gehmin. zu den Metro-Stationen Gare de l'Est und Château Landon.

Ausstattung: 165 Zimmer, Nichtraucherzimmer, Restaurant. Gegen Gebühr: Internet-PC, Garage öffentlich (ca. 500 m).

Zimmer: Bad oder Dusche, WC, Telefon, Radio, TV, Internetzugang, Klimaanlage.

Österreich Salzburg

Hotel Belmondo ★★★★★



p.P./Nacht ab
inkl. **Bahnhit First** ab

35 €
137 €

Preise pro Person/Nacht in € Leistung: 960360 (3LC: SZG)			
Unterbr.	A	B	C
DZ F	35	39	51
EZ F	53	63	77
Ermäßigung im Zustellbett (RZ F): bis 14 J. 100%			
A	03.01.-31.03.		
B	15.12.-16.12., 20.12.-29.12.		
C	17.12.-19.12.		

Lage: St. Julien-Straße 7; ca. 10 Gehmin. vom Hbf und in die Altstadt.

Ausstattung: 39 Zimmer, Bar, Terrasse. Gegen Gebühr: Internet-PC.

Zimmer: Bad oder Dusche, WC, Fön, Telefon, Radio, TV, Internetzugang, Safe.

Verpflegung: Frühstücksbuffet.

An-/Abreise: Täglich.

City Tax: Inklusive.

Österreich Salzburg

Ramada Hotel Salzburg City Center ★★★★★ **Wellness**



Verpflegung: Frühstücksbuffet.
An-/Abreise: Täglich.
City Tax: Vor Ort zahlbar (ca. 1,10 €/Pers./Nacht).

p.P./Nacht ab
inkl. **Bahnhit First** ab

47 €
149 €

Ameropa Extras

WLAN kostenfrei (auf dem Zimmer).

5% Frühbucher:

bei Buchung bis 60 Tage vor Anreise.

Preise pro Person/Nacht in € Leistung: 960325 (3LC: SZG)			
Unterbr.	A	B	C
DZ F	47	58	-
EZ F	81	85	-
Ermäßigung im Zustellbett (RZ F): bis 6 J. 100%, 7-12 J. 50%, ab 13 J. 30%			
A	02.01.-31.03.		
B	18.12.-29.12.		

Lage: Südtiroler Platz 13; zentral, beim Hbf.

Ausstattung: 120 Zimmer, Nichtraucherzimmer, Bar, Internet-PC, Terrasse. Gegen Gebühr: Garage.

Zimmer: Dusche, WC, Fön, Telefon, Radio, TV, Internetzugang, Safe, Klimaanlage.

Freizeit: Sauna, Dampfbad, Fitnessgeräte, Erlebnisduschen, Kneippbad. Gegen Gebühr: Whirlpool, Solarium, Massage, Kosmetikanwendungen, Fahrradverleih.

Österreich Wien

Intercity Hotel Wien ★★★★★



An-/Abreise: Täglich.

p.P./Nacht ab

44 €

Ameropa Extras

Polyglott Kurzreiseführer, Zimmerausweis = Fahrausweis öffentliche Verkehrsmittel.

Preise pro Person/Nacht in € Leistung: 960715 (3LC: VIE)			
Unterbr.	A	B	C
DZ F	44	45	49
EZ F	68	71	75
A	19.12.-29.12., 04.01.-29.02.		
B	15.12.-18.12.		
C	01.03.-31.03.		

Lage: Mariahilfer Straße 122; ca. 3 Gehmin. vom Westbhf.

Ausstattung: 179 Zimmer, Nichtraucherzimmer, Restaurant, Café, Bar, Wintergarten, Terrasse. Gegen Gebühr: Internet-PC, Garage öffentlich (ca. 200 m).

Zimmer: Dusche, WC, Fön, Telefon, Radio, TV, Pay-TV, Internetzugang, Minibar, Safe.

Verpflegung: Frühstücksbuffet.

Österreich Wien

Arcotel Kaiserwasser ★★★★★ **Design**



Freizeit: Wellness- und Fitnessbereich mit Sauna, Dampfbad, Solarium, Fitnessgeräten.
Verpflegung: Frühstücksbuffet.
An-/Abreise: Täglich.

p.P./Nacht ab

45 €

Ameropa Extras

Polyglott Kurzreiseführer.

Preise pro Person/Nacht in € Leistung: 960755 (3LC: VIE)			
Unterbr.	A	B	C
DZ F	45	-	-
EZ F	86	-	-
Ermäßigung im Zustellbett (RZ F): bis 16 J. 100%			
A	15.12.-28.12., 03.01.-29.02.		

Lage: Wagramer Straße 8; Nähe Austria Center Vienna, ca. 10 Fahrmin. ins Zentrum, ca. 3 Gehmin. zur U-Bahn-Station Kaiserarmen.

Ausstattung: 282 Zimmer, Nichtraucherzimmer, Restaurant, Café, Bar, Internet-PC, Terrasse. Gegen Gebühr: Parkplatz.

Zimmer: Bad oder Dusche, WC, Fön, Telefon, Radio, TV, Internetzugang, Minibar, Safe, Klimaanlage, Kaffee-/Teezubereiter.

2 bzw. 3 Nächte im Doppelzimmer mit Frühstück, Halbpension, All Inklusiv oder lt. Programm, bei täglicher Anreise.
* Zuschläge gelten p.P. und Nacht.



Ostsee Timmend. Strand Hotel Am Timmendorfer Hof ★★★

Lage: ca. 500 m zum Zentrum.
Hotel: 43 Zimmer, Restaurant, Bar, Kaminzimmer, Lift, Sauna (vom 5.4.-8.4. geg. Geb.).
DZ/EZ: Typ Standard für 1-2 Personen mit Dusche/WC, Queen-Size-Bett (ca. 1,40 m x 2 m), TV, Telefon, Mietsafe.
Leistung: 3 Nächte mit Frühstück.
Singles Welcome.

ANF H/Leistung: 243201 (Region: ROS)			
Unterbr.	Verl.	HPZ*	EZZ*
DZ F	39	-	0

Bahnstation: Timm. Strand, ca. 2 km



Ostsee Breege/Rügen Kapitäns Häuser Breege ★★★

Lage: am Hafen.
Hotel: 3 App.-Häuser, Restaurant, Parkpl., Hallenbad, Sauna, Kosmetik/Wellness (Geb.).
DZ/EZ: Zimmer für 1-2 Erw. u. 1 Kind bis 15 J. mit Du/WC, TV, Balkon oder Terrasse.
Leistung: 3 Nächte mit Frühstück.
Sparen: 5=4 vom 8.1.-14.4.

ANF H/Leistung: 246913 (Region: RUE)			
Unterbr.	Verl.	HPZ*	EZZ*
DZ F	34	12	0

Erm. im Zustellbett in % für 3. Pers. (RZ): bis 3 J. = 100, 4-8 J. = 80, 9-15 J. = 50
Bahnstation: Sagard, ca. 20 km



Brandenburg Templin Ahorn Seehotel ★★★S

Lage: ca. 3 km zum Zentrum.
Hotel: 409 Zimmer, Restaurants, Bar, Bierstube, Hallenbad, Parkplatz.
DZ1/EZ1: für 1-3 Personen mit Dusche/WC, Fön, TV und Telefon.
Leistung: 2 Nächte mit HP.
Sparen: 4=3 vom 8.1.-31.3.

ANF H/Leistung: 246610 (Region: BRA)			
Unterbr.	Verl.	HPZ*	EZZ*
DZ1 F	50	-	13

Erm. im Zustellbett in % für 3. Pers. (RZ1): bis 5 J. = 100, 6-15 J. = 70, ab 16 J. = 30
Bahnstation: Templin, ca. 2 km



Harz Goslar Ramada Hotel Bären ★★★*

Lage: Zentrum ca. 1,5 km.
Hotel: 165 Zimmer, Restaurants, Lift, Parkplatz, Hallenbad, Sauna, Dampfbad.
DZ1/EZ1: für 1-2 Erw. und 1-2 Kinder bis 12 J., Bad o. Du/WC, Fön, TV, Telefon, Balkon.
Leistung: 3 Nächte mit Frühstück.

ANF H/Leistung: 243908 (Region: HRZ)			
Unterbr.	Verl.	HPZ*	EZZ*
DZ1 F	36	16	17

Ermäßigung im Zustellbett in % für 3./4. Pers. (RZ1/VZ1): bis 12 J. = 100 (ÜF), bis 5 J. = 100, 6-12 J. = 50 (HP)
Bahnstation: Goslar, ca. 1,5 km

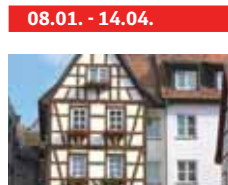


Sachsen Bad Muskau Kurhotel Fürst Pückler ★★★

Lage: ruhig, im Zentrum.
Hotel: 95 Zimmer, Restaurant, Bar, Saunalandschaft und Fitnessraum.
DZ/EZ: Zimmer für 1-2 Pers. mit Du/WC, Fön, TV, Telefon.
Leistung: 2 Nächte mit Frühstück.
Ameropa Extras
1x Wohlfühlbad, 1x Winterpunsch und 1x Parkführung.

ANF H/Leistung: 246617 (Region: SER)			
Unterbr.	Verl.	HPZ*	EZZ*
DZ F	51	-	18

Bahnstation: Weißwasser, ca. 8 km



Taubertal Mosbach GreenLine Hotel Lamm ★★★

Lage: zentral, Bhf ca. 100 m.
Hotel: 51 Zimmer, Restaurant, Bistro, Parkplatz.
DZ/EZ: Zimmer für 1-4 Pers. mit Bad o. Du/WC, TV, Telefon.
Leistung: 2 Nächte mit 1x HP.
Ameropa Extras
1x Eintritt Sole-/Saunaparcours oder Technikmuseum.

ANF H/Leistung: 246217 (Region: BSR)			
Unterbr.	Verl.	HPZ*	EZZ*
DZ L	35	00	5

Erm. im Zustellbett in % für 3./4. Pers. (RZ/VZ): bis 6 J. = 100, 7-14 J. = 50
Bahnstation: Mosbach, ca. 100 m

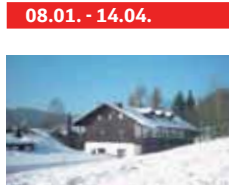


Schwarzwald Wolfach Kurgarten-Hotel ★★★

Lage: direkt am Kurgarten.
Hotel: 70 Zimmer, Hallenbad, Parkplatz.
DZ1/EZ1: Zimmer für 1-2 Erw. und 1 Kind bis 12 J. mit Bad o. Du/WC, TV, z. T. Balkon.
Leistung: 3 Nächte mit 1x HP.
Ameropa Extras
1x Lunchpaket, 1 Fl. Wasser

ANF H/Leistung: 246214 (Region: BSR)			
Unterbr.	Verl.	HPZ*	EZZ*
DZ1 L	30	-	0

Ermäßigung im Zustellbett in % für 3. Pers. (RZ1): bis 12 J. = 100
Bahnstation: Wolfach, ca. 1 km



Bayerischer Wald Neukirchen-Pürgl Hotel Ferien vom Ich ★★★

Lage: ruhig, in Pürgl.
Hotel: 30 Zimmer, Restaurant, Hallenbad, Sauna.
DZ/EZ: für 1-4 Personen mit Bad oder Dusche/WC, TV, Telefon, Balkon oder Terrasse.
Leistung: 3 Nächte mit AI.
Ameropa Extras
Getränke lt. Karte v. 10-21 Uhr.

ANF H/Leistung: 246414 (Region: BAF)			
Unterbr.	Verl.	HPZ*	EZZ*
DZ A	34	-	0

Ermäßigung im Zustellbett in % für 3./4. Pers. (RZ/VZ): bis 5 J. = 100, 6-11 J. = 50, 12-14 J. = 30



Allgäu Bad Wörishofen Kurhotel Emilie ★★★

Lage: Zentrum ca. 600 m.
Hotel: 35 Zimmer, Bauernstube, Bistro, Lift, Parkplatz, Hallenbad, Sauna und Fitnessraum.
DZ/EZ: Zimmer für 1-2 Erw. und 1 Kind bis 14 Jahre mit Du/WC, Fön, TV, Telefon.
Leistung: 3 Nächte mit HP.
Singles Welcome.

ANF H/Leistung: 246504 (Region: ALL)			
Unterbr.	Verl.	HPZ*	EZZ*
DZ H	38	-	0

Ermäßigung im Zustellbett in % für 3. Pers. (RZ): bis 14 J. = 100
Bahnstation: Bad Wörishofen, ca. 2 km



Oberbayern Bad Reichenhall AVALON Hotel ★★★

Lage: Zentrum ca. 500 m.
Hotel: 63 Zimmer, Restaurant, Bar, Lift, Parkplatz und Garage (Geb.). Hallenbad, Sauna.
DZ1/EZ1: Zimmer für 1-2 Erw. und 1 Kind bis 13 J. mit Bad od. Du/WC, TV, Radio, Internetzugang, Telefon.
Leistung: 3 Nächte mit Frühstück.

ANF H/Leistung: 246113 (Region: OAL)			
Unterbr.	Verl.	HPZ*	EZZ*
DZ1 F	35	-	10

Ermäßigung im Zustellbett in % für 3. Pers. (RZ1): bis 6 J. = 100, 7-13 J. = 50
Bahnstation: Bad Reichenhall, ca. 100 m



Kärnten Mallnitz Hotel Alber ★★★

Lage: in der Ortsmitte.
Hotel: 57 Zimmer, Restaurant, Bar, Lift, Parkplatz.
DZ1/EZ1: im Haupthaus für 1-4 Pers., Bad o. Du/WC, Fön, TV, Telefon, Radio, Sitzecke, Safe.
Leistung: 2 Nächte mit HP.
Ameropa Extras
1 Getränk zum Abendessen, nachmittags Kaffee u. Kuchen.

ANF H/Leistung: 244204 (Region: KLU)			
Unterbr.	Verl.	HPZ*	EZZ*
DZ1 H	51	-	10

Erm. im Zustellbett in % für 3./4. Pers. (RZ1/VZ1): bis 9 J. = 100, 10-13 J. = 70
Bahnstation: Mallnitz, ca. 1 km



Erzgebirge/CZ Depotovice Hotel Rivera ★★★

Lage: Karlsbad ca. 7 km.
Hotel: 51 Zimmer, Restaurants, Bar, Hallenbad.
DZ: Zimmer für 2-4 Personen mit Bad oder Dusche/WC, TV, WLAN (kostenlos), Balkon.
Leistung: 3 Nächte mit HP.
Ameropa Extras
1 Getränk zum Abendessen, 1x 0,7 l Fl. Wein pro Zimmer.

ANF H/Leistung: 245713 (Region: CZR)			
Unterbr.	Verl.	HPZ*	EZZ*
DZ H	33	-	-

Erm./Zustellb. in % für 3./4. Pers. (RZ/VZ): bis 6 J. = 100, 7-14 J. = 50, ab 15 J. = 30
Bahnstation: Karlsbad, ca. 10 km

Beratung und Buchung

Hinweise zu Reisebedingungen

Es gelten die Allgemeinen Reisebedingungen der Kataloge Städte entdecken Winter 2011/2012 (für die Rubrik „Städte entdecken“ und „Musicals“) und Urlaub im Winter 2011/2012 (für die Rubrik „Urlaub im Winter“ und „Angebote für 99 €“). Weitere Informationen zu den Angeboten erhalten Sie im Bahnhof, im Reisebüro oder unter www.ameropa.de. Zu bestimmten Terminen (zum Beispiel Feiertage, Messen, Großveranstaltungen) kann es zu Preiserhöhungen, Einschränkungen bei Sparangeboten und/oder einer höheren Mindestaufenthaltszeit kommen. Diese sind in unserem Buchungssystem hinterlegt.