

Ameropa

Deine Auszeit, die bleibt.

DISNEYLAND
PARIS

Hinein in eine
Welt voller
Zauber





Liebe Leserin,
lieber Leser!

Tauchen Sie ein in eine Welt voller Zauber, Abenteuer und unvergesslicher Momente - Willkommen in Disneyland® Paris! Es ist mir eine große Freude, dass wir Ihnen unsere neue Broschüre präsentieren dürfen, in welcher wir Ihnen die Tür zu einem der faszinierendsten Reiseziele Europas öffnen.

Disneyland® Paris ist mehr als nur ein Vergnügungspark – es ist ein Ort, an dem Träume Wirklichkeit werden und die Fantasie zum Leben erweckt wird. Von der majestätischen Schönheit des Sleeping Beauty Castles, dem Dornröschenschloss, bis hin zu den aufregenden Attraktionen in den beiden Themenparks, bietet Disneyland® Paris ein unvergleichliches Erlebnis für Jung und Alt.

Für die Kleinen ist Disneyland® Paris ein wahr gewordener Traum, in dem Sie die bekannten Figuren aus den Disney Geschichten treffen, während die Erwachsenen sich vom Zauber der Shows, Paraden und der atemberaubenden Inszenierung begeistern lassen.

In unserer Broschüre finden Sie attraktive Pakete, die Eintritt und Übernachtung kombinieren, und Ihre Reise nach Disneyland® Paris zu einem unvergesslichen Erlebnis machen. Wir haben das passende Angebot für Sie und kümmern uns um alle Details, damit Sie sich voll und ganz auf das Abenteuer konzentrieren können.

Eine erlebnisreiche Auszeit, die bleibt
wünscht Ihnen

Christophe Bailly,
Leiter Urlaubs- & Städtereisen



Disneyland® Park

Träume werden Wirklichkeit

Hier finden Sie alles Wissenswerte rund um die Themenbereiche des Parks und die Attraktionen sowie wertvolle Tipps rund um Ihren Aufenthalt. Treffen Sie auf Disney Figuren und erleben Sie Paraden und Shows.



Walt Disney Studios® Park

Farbenfroh bis actionreich

Erleben Sie Action, Shows und jede Menge Spaß. In diesem Themenpark dreht sich alles rund um die MARVEL und Pixar Figuren.

Kurzinhalt



Mehr entdecken

Eine Welt voller Zauber

Es gibt noch so viel mehr zu erleben – im Disney Village® mit zahlreichen kulinarischen Highlights. Außerdem haben wir Wissenswertes, Tipps und Tricks für Ihren Aufenthalt für Sie zusammengestellt.



Attraktive Paketangebote

Übernachtung & Eintritt

Verschiedene attraktive Unterkünfte laden zum Wohlfühlen ein. Alle Hotels sind gut an die Parks angebunden und mit regelmäßigen, kostenfreien Shuttles erreichbar.



Magie und Abenteuer

Willkommen in Disneyland® Paris, wo Träume wahr werden und die Fantasie zum Leben erwacht! Das Jahr 2024 verspricht eine Fülle an Highlights, die Sie ins Staunen versetzen werden. Tauchen Sie ein in eine Welt voller Magie, Abenteuer und unvergesslicher Erlebnisse!

„TOGETHER: a Pixar Musical Adventure“

Das Pixar Musical ist zweifellos eines der Highlights des Jahres 2024 im Disneyland® Paris. Erleben Sie den unvergesslichen Zauber der Pixar Filme, während die bekanntesten Figuren und Geschichten auf der Bühne zum Leben erwachen. Von der herzlichen Freundschaft in „Toy Story“ bis hin zum außergewöhnlich geheimnisvollen Abenteuer von „COCO“ – diese mitreißende Show entführt Sie auf eine traumhafte Reise durch die Welt der Animation.

„Disney Electrical Sky Parade“ Ein Spektakel am Nachthimmel

Die Disney Electrical Sky Parade ist ein wahrhaft traumhaftes Erlebnis, das die Besucher von Disneyland® Paris in seinen Bann zieht. Erleben Sie die atemberaubende Himmelsparade mit leuchtenden Drohnen, Wasserfontänen und Musik. Das Lichtspektakel lässt den Nachthimmel über dem Dornröschenschloss hell erstrahlen. Die Drohnen formen unter anderem Cinderellas Kürbiskutsche und Elliot, den Drachen.

„Alice & the Queen of Hearts: Back to Wonderland“

Tauchen Sie ein in die magische Welt des Wunderlands, wo Alice und die Herzkönigin in einer spektakulären neuen Show die Bühne des Walt Disney Studios® Park erobern werden. Ab Frühjahr 2024 können Besucher sich auf eine Reise voller Wunder und Überraschungen freuen, die die Grenzen der Vorstellungskraft sprengen wird.



1 Hotel L'Elysée Val d'Europe *AAAA*

2 Adagio Marne-La-Vallée Val d'Europe *AAA*

3 B&B Hotel *AA*

4 Explorers Fabulous Hotels Group *AAA*

5 Campanile Val de France *AAA*

6 Staycity Aparthotels Paris *AAAA*



DISNEY
VILLAGE®

2

4

3

5

6

Träume werden _____
Wirklichkeit



Disneyland® Park

Lassen Sie den Alltag hinter sich und betreten Sie eine Welt voller Zauber. Begeben Sie sich auf eine fantastische Reise mit den berühmten Disney Figuren. Fliegen Sie mit Peter Pan über die Dächer von London, begegnen Sie den Helden der Star Wars™ Saga oder hissen Sie zusammen mit Jack Sparrow die Segel zu einem unvergesslichen Abenteuer bei „Pirates of the Caribbean“. Rund um das Dornröschenschloss erwarten Sie atemberaubende Shows, liebevoll gestaltete Restaurants und natürlich die Disney Figuren, die Sie beispielsweise auch bei Paraden sehen können.



„Disneyland ist nicht nur für Kinder gedacht. Denn wann hört eine Person auf, ein Kind zu sein?“
Walt Disney

Der Disneyland® Park ist zweifellos der „Klassiker“, der beiden Parks in Disneyland® Paris. Sobald Sie eintreten, führt Sie ein Weg entlang der „Main Street U.S.A.“, gesäumt von zahlreichen Geschäften, zum Central Plaza. Von hier aus bietet sich ein unvergesslicher Blick auf das Dornröschenschloss.

Anschließend können Sie die verschiedenen Themenbereiche des Parks erkunden: Frontierland, Adventureland, Fantasyland und Discoveryland.

Ein besonderes Highlight ist der Zugang zum Schloss, wo Sie die Geschichte von Dornröschchen anhand liebevoll gearbeiteter Glasfenster und Wandteppiche bestaunen können und vom zweiten Stock den Ausblick auf Fantasyland genießen.





Das Land der Zukunft

Discoveryland

Inspiziert von den visionären Ideen berühmter Pioniere der Wissenschaft und Technologie bietet dieser Bereich des Parks faszinierende Attraktionen, die die Fantasie anregen und den Geist der Innovation und ferne Galaxien feiern.

Eines der Highlights ist die intergalaktische Attraktion „**Star Tours: The Adventures Continue**“. Passagiere erleben einen 3D-Flug durch verschiedene Sternensysteme und Star Wars™ Welten wie Jakku. Die Attraktion bietet über 60 verschiedene Missionen, es lohnt sich also mehrfach mitzufliegen.

Im Discoveryland darf eine rasante Achterbahn-Action nicht fehlen. Diese gibt es bei „**Star Wars™ Hyperspace Mountain**“. In dieser Neuinterpretation der klassischen Attraktion werden Sie Teil der Rebellen-Allianz und steuern ein Aufklärungsschiff, das einem Sternzerstörer folgt. Mit spektakulären Effekten und einer mitreißenden Star Wars™ Atmosphäre ein unvergessliches Erlebnis für alle Fans einer weit, weit entfernten Galaxis.





Märchenträume werden wahr

Fantasyland

Hier erwachen die Geschichten aus den Kinderbüchern zum Leben – vom märchenhaften Dornrösschenschloss bis hin zum bezaubernden Karussell des edlen Ritters Lancelot.

Unbedingt einplanen sollten Sie „**Peter Pan's Flight**“. Sie erleben ein zauberhaftes Abenteuer, bei dem Sie mit einem Piratenschiff durch den Sternenhimmel von London bis ins Nimmerland fliegen. Dort angekommen warten Vulkangipfel, Wasserfälle, Meerjungfrauen und ein aufregendes Duell zwischen Peter Pan und Captain Hook auf Sie.

Weitere Highlights sind die Bootsfahrt „**it's a small world**“ und die bunten Teetassen der Attraktion „**Mad Hatter's Tea Cups**“.





Abenteuer erleben

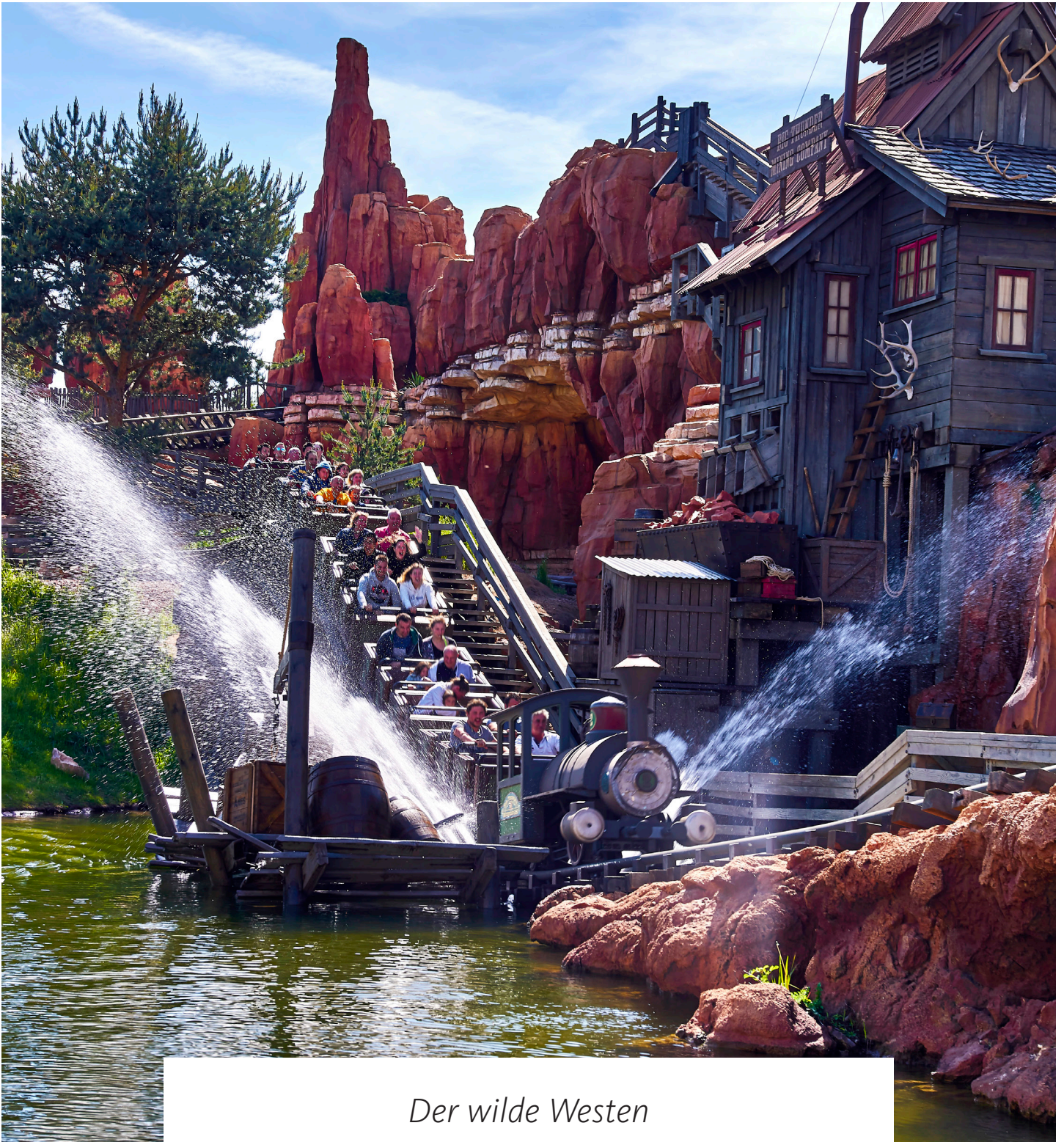
Adventureland

Von einer exotischen Dschungel-Expedition bis hin zum aufregenden Piratenabenteuer bietet dieser Bereich des Parks unvergessliche und abenteuerliche Erlebnisse.



„**Indiana Jones™ and the Temple of Peril**“ ist ein aufregendes Achterbahn-Abenteuer, das Sie nicht verpassen sollten. Sie rasen mit den Wagen durch dunkle und geheimnisvolle Dschungelruinen. Der Tempel birgt viele Gefahren, darunter springende Steinschlangen und rätselhafte Geräusche. Diese Fahrt erfordert Ihren ganzen Mut, während Sie den Fußspuren von Indiana Jones folgen.

Eine abenteuerliche Reise mit Captain Jack Sparrow und seiner Seeräuber-Crew wartet bei der Attraktion **„Pirates of the Caribbean“** auf Sie. Das Boot legt ab, um mit Jack Sparrow auf Schatzsuche zu gehen. Doch seien Sie auf der Hut vor dem furchteinflößenden Bösewicht Barbossa. Von Musketenschüssen, über Explosionen und steilen Abfahrten wartet hier ein einzigartiges Abenteuer auf die angehenden Piraten. Und am Ende heißt es: „Yo Ho, Yo Ho (A Pirate’s Life for Me)“.



Der wilde Westen

Frontierland

Wenn Sie Saloons, Mienen und ein mysteriöses Herrenhaus suchen, sind Sie hier richtig! Das Goldgräberstädtchen können Sie zu Fuß erkunden oder sogar mit einem Schaufelraddampfer aus dem 19. Jahrhundert umrunden.

Bei „**Big Thunder Mountain**“ geht es mit Vollgas durch den wilden Westen. Erleben Sie auf dieser familienfreundlichen Zugfahrt Abenteuer in luftigen Höhen und unter tosenden Wasserfällen. Steigen Sie in einen geheimnisvollen Zug tief im Herzen eines sagenumwobenen Bergs und unternehmen Sie eine aufregende Fahrt durch Flüsse des Wilden Westens, vorbei an einer geisterhaften Bergbaustadt.

Im Frontierland finden Sie die größte Theaterbühne in Disneyland® Paris, ausgestattet mit beeindruckender 360° Audiotechnik. Erleben Sie hier die einzigartige Show „**The Lion King: Rhythms of the Pride Lands**“ mit den größten Momenten aus dem Film „Der König der Löwen“ und lassen Sie sich von Akrobatik, Tanz und Gesang verzaubern.

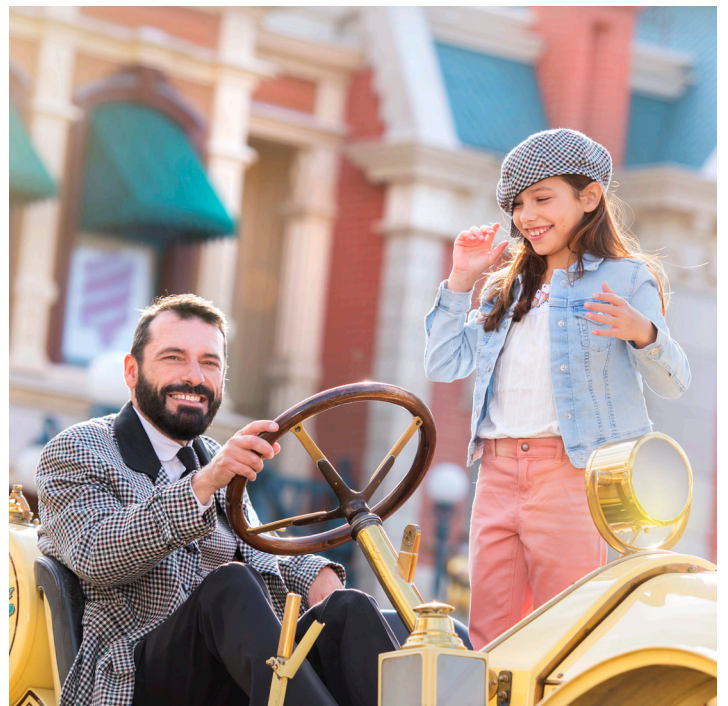


Die Welt aus Walt Disneys Kindertagen

Main Street, U.S.A.®

Der Zauber vergangener Zeiten erwacht entlang der Main Street, U.S.A.®, einer Straße, die zum Flanieren einlädt. Sie ist gesäumt von charmanten Geschäften, gemütlichen Cafés und Restaurants. Durch die nostalgischen Gebäude entsteht die Atmosphäre einer amerikanischen Kleinstadt des frühen 20. Jahrhunderts.

Entdecken Sie die Arkaden der Main Street, U.S.A.®, unter denen Sie sich im sanften Licht der antiken Gaslaternen in vergangene Epochen versetzt fühlen. Mit kunstvollen gusseisernen Verzierungen sind die Bauten ein wahres Juwel, gefüllt mit Kunstwerken, Fotografien und exquisiten Souvenirs.





Tipps für einen zauberhaften Tag

Am frühen Morgen können Sie eine gemütliche Fahrt in einem alten Feuerwehr-, Polizeiwagen oder einer Pferdestraßenbahn zum Schloss unternehmen. Die Haltestellen befinden sich direkt am Anfang der Main Street, U.S.A.® und die Wartezeiten sind meist nicht lang. Sie können auch vom Schloss aus zurück zur Main Street, U.S.A.® fahren.

Wenn Sie die Parade „**Disney Stars on Parade**“ direkt am Startpunkt schauen, können Sie im Anschluss direkt zu den Attraktionen im Fantasyland laufen. Mit etwas Glück sind dann die Wartezeiten geringer.

Für einen leckeren Snack zwischendurch sind die frischen Star Wars™ Waffeln in Form von Darth Vader oder eines Stormtroopers im Discoveryland sehr zu empfehlen.

Gut zu wissen

Gibt es Größen- oder Altersbeschränkungen für bestimmte Fahrgeschäfte?

Ja. Es gibt Größen- sowie Altersbeschränkungen für einige Attraktionen. Trotzdem ist in Disneyland® Paris für Groß und Klein eine tolle Erfahrung. Informationen zu den Einschränkungen finden Sie auf www.ameropa.de/disney, in der Disneyland Paris® App und an den Attraktionen in den Parks.

Wie lang sind die Wartezeiten an den Attraktionen?

Die Wartezeiten können je nach Tageszeit und Reisedatum variieren. An den Eingängen der Fahrten finden Sie Anzeigen mit den voraussichtlichen Wartezeiten in Minuten. Der Disneyland® Paris App können Sie die Wartezeiten ebenfalls entnehmen.

Was ist Single Rider?

Mit dem kostenlosen Single Rider können Sie Ihre Wartezeiten an ausgewählten Attraktionen verkürzen, wenn Sie bereit sind, getrennt von Ihrer Gruppe zu fahren. Dieser Service ist an folgenden Attraktionen verfügbar:

- Star Wars™ Hyperspace Mountain
- Indiana Jones™ and the Temple of Peril
- RC Racer
- Toy Soldiers Parachute Drop
- Crush's Coaster
- Ratatouille: Das Abenteuer

*Farbenfroh bis
actionreich*



Walt Disney Studios® Park

Hier werden die Disney und Pixar Figuren lebendig: Tauchen Sie ein in die Welt von „**Findet Nemo**“ oder starten Sie die Motoren, um auf dem Highway Lightning McQueen zu begegnen und werden Sie Teil des MARVEL Universums auf dem MARVEL Avengers Campus. Eine zauberhafte musikalische Reise, fantastische Spezialeffekte und viele bekannte Disney Figuren erwachen in Shows wie „**Die Eiskönigin: eine musikalische Einladung**“ oder „**Micky und der Zauberer**“ zum Leben.

Im Walt Disney Studios® Park dreht sich alles um die Welten von Disney, Pixar und MARVEL. Front Lot und Studio 1 nahe dem Eingang versetzen Sie zurück in das goldene Zeitalter Hollywoods und bieten die Möglichkeit Erinnerungsstücke an Ihren Urlaub in Disneyland Paris® zu kaufen.





Die Figuren hautnah erleben

Toon Studio®

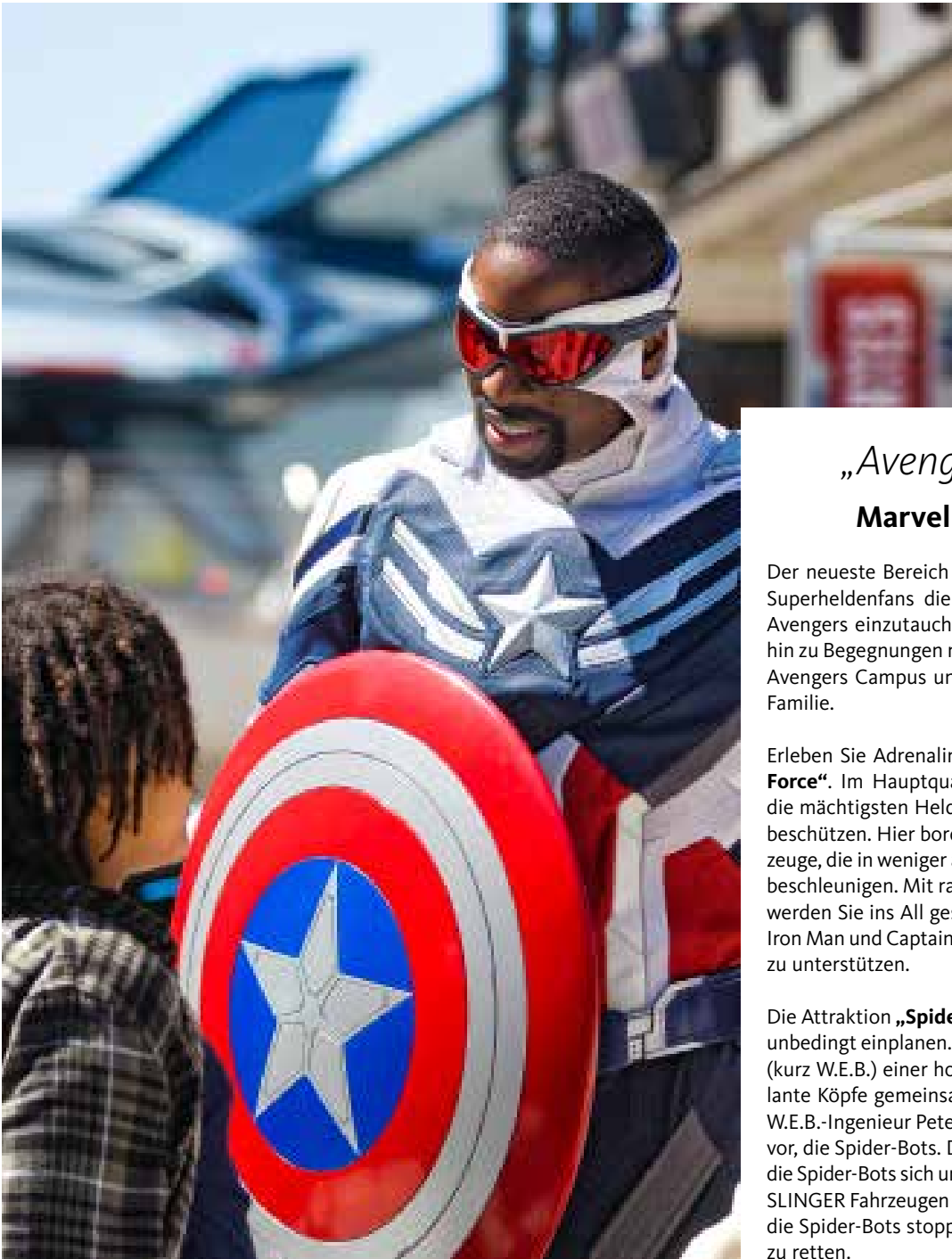
Die bunte Welt der klassischen Disney Zeichentrickfiguren erwacht im Toon Studio zum Leben. Neben einigen Shows sind hier beliebte Disney Figuren anzutreffen.

Steigen Sie auf Aladdins magischen Teppich und fliegen Sie in der Attraktion „**Les Tapis Volants – Flying Carpets Over Agrabah**“ wild um den riesigen Flaschengeist herum, ein Highlight für die Kleinsten – aber auch Erwachsene kommen auf ihre Kosten (Die Attraktion wird aktuell erneuert und bleibt voraussichtlich bis Ende des Sommers geschlossen).

In der „**Animation Academy**“ erleben Sie den Zauber der Animation hautnah. Gemeinsam mit einem Animator erschaffen Sie unvergessliche Kunstwerke für zu Hause. Ein großer Spaß für die ganze Familie.

Außerdem ein Highlight: Die zauberhafte indoor Musical-Show im Broadway-Stil, die Jung und Alt gleichermaßen in ihren Bann zieht: „**Micky und der Zauberer**“. Die fesselnde Show lässt Sie in die Welt der Zauberei eintauchen, während Micky von bekannten Disney Figuren die Geheimnisse der Magie erlernt.





„Avengers, Assemble!“

Marvel Avengers Campus

Der neueste Bereich ist der Marvel Avengers Campus, wo Superheldenfans die Möglichkeit haben, in die Welt der Avengers einzutauchen. Von spannenden Attraktionen bis hin zu Begegnungen mit MARVEL Helden, bietet der Marvel Avengers Campus unvergessliche Missionen für die ganze Familie.

Erleben Sie Adrenalin pur in **„Avengers Assemble: Flight Force“**. Im Hauptquartier der Avengers versammeln sich die mächtigsten Helden und Heldinnen, um die Galaxie zu beschützen. Hier borden Sie eines der superschnellen Fahrzeuge, die in weniger als 3 Sekunden von 0 auf über 90 km/h beschleunigen. Mit rasanter Geschwindigkeit und Loopings werden Sie ins All geschossen, um die Marvel Superhelden Iron Man und Captain Marvel bei der Abwehr der Bedrohung zu unterstützen.

Die Attraktion **„Spider-Man W.E.B. Adventure“** sollten Sie unbedingt einplanen. In der Worldwide Engineering Brigade (kurz W.E.B.) einer hochmodernen Werkstatt, arbeiten brillante Köpfe gemeinsam an bahnbrechenden Technologien. W.E.B.-Ingenieur Peter Parker stellt seine neueste Erfindung vor, die Spider-Bots. Die Situation gerät außer Kontrolle, als die Spider-Bots sich unkontrolliert vermehren. Mit den W.E.B. SLINGER Fahrzeugen müssen Sie zusammen mit Spider-Man die Spider-Bots stoppen, um den Marvel Avengers Campus zu retten.





„Toy Soldiers Parachute Drop“



„Crush's Coaster®“



„Ratatouille - Das Abenteuer“

Farbenfroh und fantasievoll

Worlds of Pixar

Die Welten der beliebten Pixar Filme erwachen hier zum Leben. Von „**Toy Story**“ über „**Ratatouille**“ bis hin zu „**Findet Nemo**“ gibt es zahlreiche Attraktionen, die die Herzen von großen und kleinen Pixar Fans höher schlagen lassen.

In der Attraktion „**Ratatouille: Das Abenteuer!**“ werden Sie Teil einer Welt voller köstlicher Genüsse, während Remy und seine Freunde etwas leckeres im Restaurant Gusteau's zubereiten. Der gemeine Koch Skinner entdeckt Sie und schon beginnt die wilde Verfolgungsjagd im 4D-Erlebnis aus der Perspektive der kleinen Ratten-Freunde.

Ein aufregendes Abenteuer mit der Schildkröte Crush und seinen Freunden wartet bei „**Crush's Coaster®**“ auf Sie. Die Unterwasserwelt des Disney/Pixar Films „**Findet Nemo**“ wird während der rasanten Attraktion erkundet. Im Schildkrötenpanzer fahren Sie durch die Szenen des Films.

Einsteigen und festhalten im „**Toy Soldiers Parachute Drop**“, denn sobald der Sergeant das Kommando gegeben hat, geht es mit einem atemberaubenden Fall 25 Meter nach unten.

The Twilight Zone Tower of Terror™

Production Courtyard

Im Production Courtyard befinden sich interaktive Shows, das verlassene Hollywood Tower Hotel und musikalische Darbietungen mit Disney Figuren.

Eine der Hauptattraktionen von Disneyland® Paris und dem Walt Disney Studios® Park ist „**The Twilight Zone Tower of Terror™**“: Hier wartet eine actiongeladene Attraktion voller Schrecken, Spannung und purem Nervenkitzel auf Sie. Halten Sie sich gut fest und nehmen Sie Ihren ganzen Mut zusammen! Der teuflische Aufzug katapultiert Sie in schwindelerregende Höhe, bevor Sie wieder in die Dunkelheit hinunterstürzen. Sind Sie bereit für eine Reise zwischen den Welten?

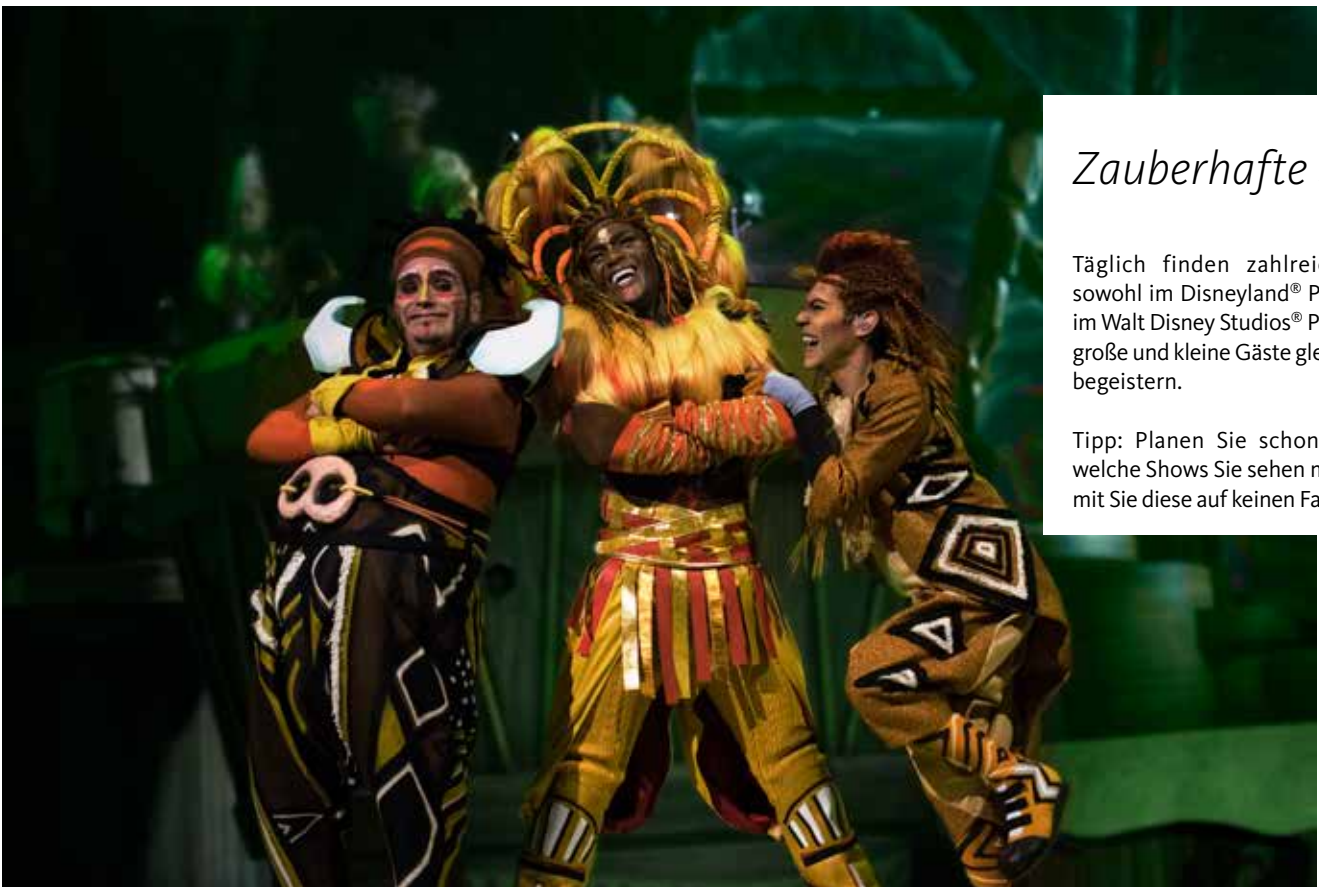


Eine Welt voller Zauber



Ein absolutes Muss!

Liebhaber von Disney, Pixar, MARVEL und großartigen Bühnenshows werden in Disneyland® Paris voll und ganz auf ihre Kosten kommen. Tauchen Sie ein in eine Welt voller atemberaubender Shows, bunter Paraden und unvergesslicher Erlebnisse. Lassen Sie sich verzaubern.



Zauberhafte Shows

Täglich finden zahlreiche Shows sowohl im Disneyland® Park als auch im Walt Disney Studios® Park statt, die große und kleine Gäste gleichermaßen begeistern.

Tipp: Planen Sie schon vorab ein, welche Shows Sie sehen möchten, damit Sie diese auf keinen Fall verpassen.

Unsere Show Highlights

The Lion King: Rhythm of the Pride Lands

Einzigartige Momente aus dem Musical und Film „Der König der Löwen“ warten auf Sie. Erleben Sie die Welt des musikalischen Zaubers, des Rhythmus und der Melodien der Savanne, während Sie von talentierten Tänzern und Akrobaten begeistert werden. Ort: Frontierland Theater. Dauer: 30 Minuten

A Million Splashes of Colour

Eine neue, atemberaubende Show voller Farben, Zauber und Musik. Fröhliche Klänge führen zum Dornrösschenschloss im Disneyland® Park, wo Sie bis zum 30.9.2024 das brandneue Spektakel erleben können. Die Disney und Pixar Figuren wie Micky, Timon und Mirabel lassen ihre Geschichten zum Leben erwachen. Ort: Central Plaza. Dauer: 30 Minuten

Micky und der Zauberer

Im Walt Disney Studios® Park erwartet die Besucher eine zauberhafte indoor Musical-Show im Broadway-Stil, die Jung und Alt gleichermaßen in ihren Bann zieht. Die fesselnde Show „Micky und der Zauberer“ lässt Gäste eintauchen in die Welt der Zauberei, während Micky von beliebten Disney Figuren die Geheimnisse der Magie erlernt. Ort: Animaque Theater, Toon Studio®



Bezaubernde Momente

Täglich finden atemberaubende Paraden und Shows statt, die Sie zum Staunen bringen werden! Erleben Sie den Zauber während der täglichen **Disney Stars on Parade**, bei der die beliebten Disney Figuren begleitet von mitreißender Musik durch den Disneyland® Park ziehen.

Zur Parkschließung findet täglich das Abendspektakel **Disney Dreams®!** statt. Am Dornröschenschloss führen Peter Pans Schatten durch eine faszinierende Reise der beliebten Disney und Pixar Geschichten. Von „**Peter Pan**“ über „**Der König der Löwen**“ bis hin zu „**Die Schöne und das Biest**“ und vielen anderen, werden die Figuren in einem Spektakel aus Licht, Wasserfontänen und atemberaubendem Feuerwerk zum Leben erweckt.

Ein effektvolles Lichtspektakel mit bis zu 500 leuchtenden Drohnen läßt den Nachthimmel über dem Dornröschenschloss in zauberhaften Farben erhellen. Diese atemberaubende neue Drohnenshow im Disneyland® Park wird von Videoprojektionen, Lichtern und glitzernden Wasserfontänen begleitet. Die **Disney Electrical Sky Parade** erinnert mit ihren leuchtenden Paradewagen am Nachthimmel an die klassischen Höhepunkte der früheren **Main Street Electrical Parade**. Die Drohnen formen beispielsweise Cinderellas Kürbis-Kutsche oder Elliot, den Drachen. Noch bis zum 30.9.2024 können Sie diese einzigartige Parade am Himmel erleben.



Saisonale Höhepunkte

Ob Halloween, Weihnachten oder Frühling, Shows und einzigartige Paraden verwandeln jede Jahreszeit in Disneyland® Paris in etwas ganz Besonderes!

Ein saisonales Highlight ist das **Disney Halloween Festival** im Herbst. Im Disneyland® Park erwartet Sie eine große Menge grinsender Micky Kürbis-Dekoration, herbstlichen gelb-orange-braunen Blättern und liebenswerten Geistern. So wird Ihr herbstlicher Parkaufenthalt zu einem fröhlich-gruseligen Abenteuer. Sie können Disney Schurken wie Captain Hook oder Maleficent treffen und während Micky's Halloween Celebration mit Musik und Parade den Herbst feiern. Sogar die Restaurants und Shops bieten Halloween-Snacks und -Souvenirs zu den schelmischen Schurken und Geistern an.

Die **Märchenhafte Disney Weihnachtszeit** in Disneyland® Paris, wo Micky's festliche Parade und bezaubernde Shows Sie in Weihnachtsstimmung versetzen, ist besonders magisch. Durch funkelnde Lichter und den großen imposanten Weihnachtsbaum am Anfang der Main Street, U.S.A.® kommt bei Groß und Klein im Disneyland® Park Weihnachtsfreude auf. Sie können hier Figuren im weihnachtlichen Outfit treffen und vielleicht sogar den Weihnachtsmann selbst. Am Tag findet eine weihnachtliche Parade mit Disney Figuren wie Micky und Donald statt. Im Walt Disney Studios® Park kommt eine ausgelassene Stimmung auf. Außerdem gibt es exklusive saisonale Souvenirs und Snacks.



Gut zu wissen

Wann finden die Paraden und Shows statt?

Einige Paraden und Shows finden mehrfach täglich statt. Die aktuellen Uhrzeiten können der Disneyland Paris® App entnommen werden.

Muss für die Shows und Paraden extra Eintritt bezahlt werden?

Nein, alle Shows und Paraden sind im Eintrittsticket inklusive.

Disney Village®





Tauchen Sie ein in die bunte Vielfalt des Disney Village®! Nur einen Katzensprung von den Disney® Parks entfernt, erwartet Sie dieses lebhafteste Viertel mit Themenrestaurants, Bars, Geschäften, einem Kino und einem Heißluftballon, der Sie hoch in den Himmel über Disneyland® Paris trägt.

Disney Village® in Disneyland® Paris ist eine Welt voller Zauber und Unterhaltung, die über die Grenzen der zwei Pariser Disney® Parks hinausreicht. Disney Village® ist ein Vernügendsviertel, das sich außerhalb der Parks befindet und somit keine Eintrittskarte erfordert. Mit großzügigen Öffnungszeiten von 8 bis 0 Uhr bietet es die Möglichkeit, nach einem magischen Tag in den Parks noch mehr Spaß zu haben.

Disney Village® bietet eine Vielzahl an Essens- und Getränkeoptionen. Egal ob Sie nach einem gemütlichen Restaurant für den Abend suchen oder einfach nur einen schnellen Snack für unterwegs möchten, hier gibt es für jeden Geschmack etwas: Themenrestaurants, und weitere internationale Ketten laden zum Verweilen und Genießen ein, zum Beispiel in Regenwaldatmosphäre.

Ein besonderes Highlight ist „THE LEGO® Store“, wo Disney® auf LEGO® trifft. Nehmen Sie sich Zeit, die wunderschöne und einzigartige Welt von Disney® in Form von LEGO Figuren und Sets zu entdecken. Vom Zauberer Micky bis Maleficent gibt es viel zu sehen.

Kulinarische Reise





Gastronomie in den Disney® Parks

Das Disneyland® Paris bietet eine Vielzahl an Restaurants und Snack-Ständen. Jedes Restaurant - egal ob Buffet, mit Tischbedienung oder Schnellrestaurant - lässt Sie in eine eigene Themenwelt eintauchen. Hier können Sie sich um die Welt essen: von französischen Spezialitäten, über Tex-Mex und italienischer Pizza bis hin zur orientalischen Küche.



Für ein besonderes Erlebnis empfiehlt sich, ein Frühstück oder Abendessen mit Disney Figuren im „Plaza Gardens Restaurant“ im Disneyland® Park. Hier haben Sie genug Zeit für das All-You-Can-Eat-Bufferet und können gleichzeitig Fotos mit Disney Figuren machen. Die Mahlzeiten mit Disney Figuren sind äußerst beliebt. Buchen Sie möglichst frühzeitig über die Disneyland Paris App®.

Unser Tipp für den **Disneyland® Park**: In Discoveryland, zwischen der 4D-Show „Micky’s PhilharMagic“ und „Starport Photographs“, wo Sie Darth Vader treffen können, gibt es frischgebackene Waffeln – und das im coolen Star Wars™ Design.

Auch im **Walt Disney Studios® Park** finden Sie viele Köstlichkeiten. Für Vegetarier und Veganer bietet der „**Marvel Avengers Campus**“ eine gute Auswahl. Außerdem ist das Ambiente in der „**Stark Factory**“ für Marvel-Fans unvergleichlich. Vom Hulkbuster Mark XLIV bis hin zu Peggy Carters Büro gibt es während der Essenspause viel zu entdecken.



Gastronomie im Disney® Village

Im Vergnügungsviertel **Disney Village®** gibt es viele Themen-Restaurants wie zum Beispiel „Anette’s Diner“ oder „Billy Bob’s Country Western Saloon“. Ein wirklich wildes Abendessen erwartet Sie im „Rainforest Café“. Tipp für ein super leckeres, vergleichsweise günstiges und frisches Mittag- oder Abendessen: „Earl of Sandwich“. An den Bestellautomaten können sogar Sonderwünsche erfüllt werden.

Für Vegetarier und Veganer gibt es auch eine große Auswahl, jedoch nicht in jedem Restaurant. Sowohl in den zwei Disney® Parks, als auch im Disney Village® sollte für Buffet- und Bedienungs-Restaurants frühzeitig reserviert werden. Das geht am einfachsten über die Disneyland Paris App®, wo Sie auch die Preise und Menüs aller Restaurants sehen. Bis zu 2 Monate im Voraus können Sie einen Tisch reservieren.





Gut zu wissen

Welches gastronomische Angebot gibt es im Disneyland® Paris?

Sowohl die zwei Disney® Parks als auch das Disney Village® bieten ein großes gastronomisches Angebot.

Darf man eigene Speisen mitbringen?

Ja, zwischen dem Disney Parkplatz und dem Eingang zu den Disney® Parks gibt es einen Picknick-Bereich. Kühltaschen, Tische oder sperrige Behälter dürfen jedoch nicht mitgebracht werden.

Gibt es vegetarische, vegane, kosher oder halal Optionen?

Ja, Disneyland® Paris bietet viele verschiedene Speisen an. Gäste mit besonderen Ernährungsbedürfnissen finden auf den Speisekarten der Restaurants vegetarische und vegane Optionen und auf Anfrage auch halal und koschere Gerichte.

Gibt es Allergenlisten?

Ja, alle Restaurants verfügen über eine vollständige Allergenliste für jedes Gericht. Diese ist vor der Bestellung anzufordern und selbstständig auf individuelle Unverträglichkeiten oder Allergene zu überprüfen.

Können Sitzplätze für die Restaurants vorab reserviert werden?

Ja. Eine Reservierung wird empfohlen, da die Restaurants schnell ausgebucht sind.

Gibt es kindergerechte Restaurants?

Ja. In Disneyland® Paris bieten fast alle Restaurants Kindermenüs an. Hochstuhl auf Anfrage verfügbar.

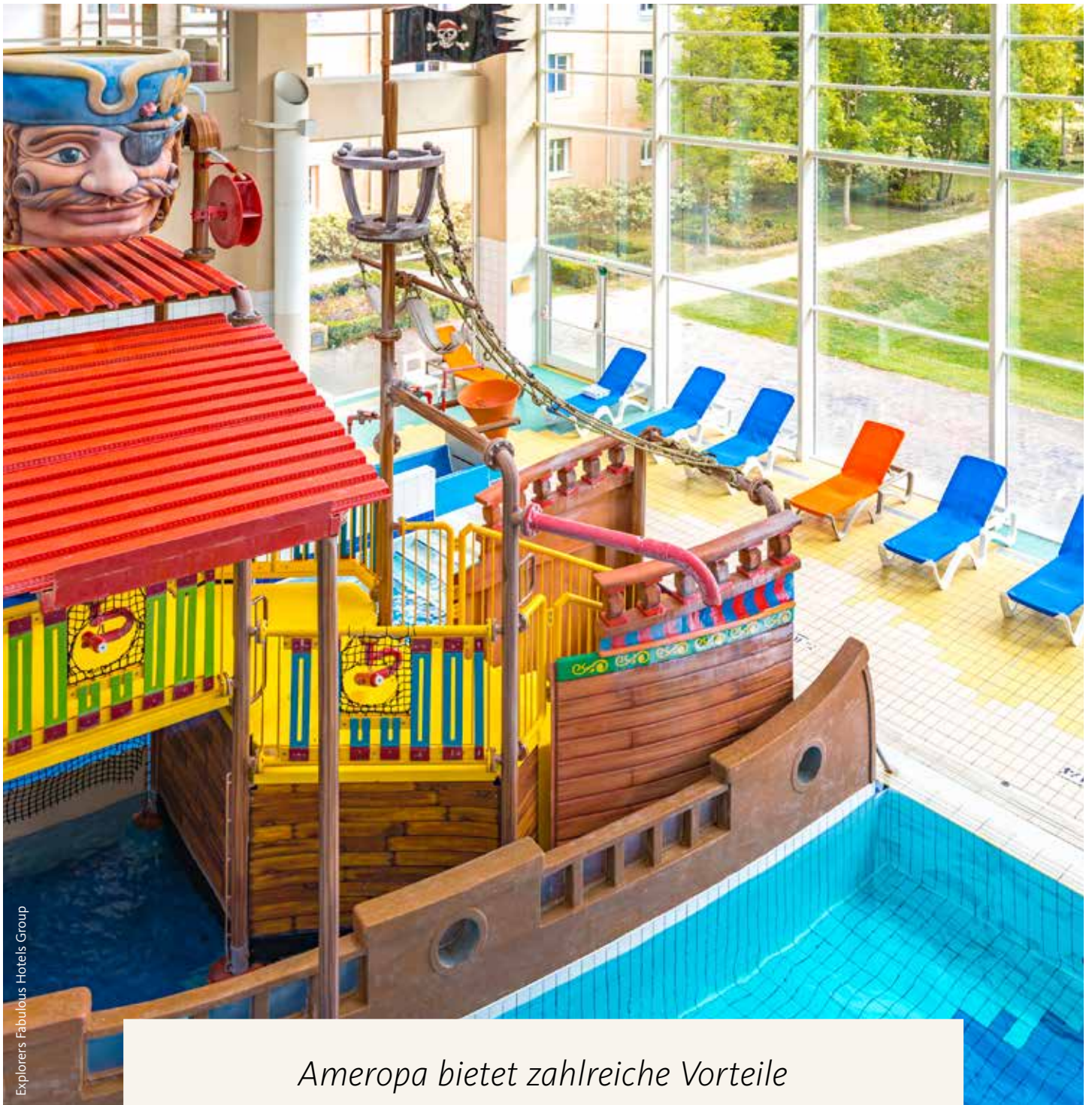


Paketangebote — *Übernachtung @ Eintritt*



staycity
APARTHOTELS

The image shows a large, white, rectangular sign for Staycity Aparthotels. The sign is mounted on a grassy area. The word "staycity" is written in a bold, black, lowercase sans-serif font, with the letters having a slight 3D effect. Above the letter "y" is a stylized bee logo, which is black and yellow with a white face and antennae. Below "staycity", the word "APARTHOTELS" is written in a smaller, black, uppercase sans-serif font. In the background, there is a brick pillar with a light-colored top and bottom section, and a building with a red roof and white chimneys under a clear blue sky.



Ameropa bietet zahlreiche Vorteile

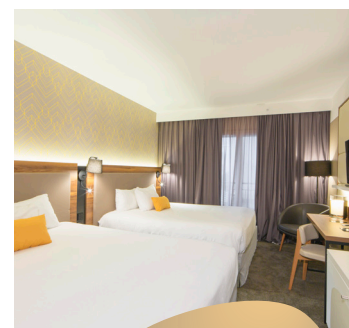
- Die Hotelübernachtung und den Parkeintritt (für beide Parks) im attraktiven Gesamtpaket
- Ein vielfältiges Hotelportfolio an resortnahen Hotels mit sehr gutem Preis-Leistungs-Verhältnis
- Kostenloser Parkplatz an allen Hotels und eng getaktete Shuttleverbindungen zum Park bis spät abends

Wählen Sie aus einem vielfältigen Hotelangebot, es ist für jeden das passende dabei: Sei es für die Familie mit Schwimmbad und Spielplatz, das moderne Selbstversorgerapartment, ein Hotel in ruhiger Lage am Golfplatz oder nahe dem lebhaften Einkaufszentrum.



PARTNER HOTEL
DISNEYLAND® PARIS





PRO PERSON
AB **201 €**

Serris

Hotel L'Élysée Val d'Europe **AAAA**

Ihre Vorteile

- neben dem **Einkaufszentrum** Val d'Europe
- nur wenige Schritte von der RER-Station (S-Bahn)
- ca. 10 Min. mit dem kostenlosen Shuttle-Bus zu den Disney® Parks

Lage: Das Hotel im Stil der Pariser Boulevards liegt nicht nur vor den Toren von Disneyland® Paris, sondern auch direkt am Einkaufszentrum Val d'Europe mit Sea Life und dem Outlet La Vallée Village entfernt. RER-Bahnhof Val d'Europe (ca. 250 m). Ca. 10 Minuten mit

dem Shuttle-Bus nach Disneyland® Paris.

Ausstattung: alle Annehmlichkeiten eines 4-Sterne Hotels, kostenfreie Parkplätze am Hotel, WLAN. Gegen Gebühr: Tiefgarage.

Gastronomie: Die Brasserie Restaurant „Le George“ hält typisch französische Gerichte bereit und in der französischen Café-Bar „Le Diplomate“ läßt man stilvoll den Tag ausklingen. Gegen Gebühr: Frühstücksbuffet.

Zimmer: Die moderne Eleganz der Zimmer bietet Pariser Flair und Platz für bis zu 6 Personen.

Standard-Zimmer (DZ1/EZ1/RZ1/VZ1): für 1-4 Personen mit Dusche, WC, Föhn, Telefon, TV, Klimaanlage, Safe, 2 Doppelbetten.

Familienzimmer (VZ2/XZ2/XZ3) für 4-6 Personen, Ausstattung wie DZ1 jedoch ein drittes Doppelbett (2 Zimmer mit Verbindungstür)

Festpreis für Kinder bis 2 J. = 0 €, 3-11 J. ab 152 €, 12-17 J. ab 204 €.



1 Nacht/2 Tage Eintritt

Leistung

- 1 Nacht in der gewählten Zimmerkategorie
- 2 Tage Eintritt in beide Disney® Parks
- Parkplätze vor dem Hotel

1 Nacht/2 Tage Eintritt

pro Erw. im VZ1 ab 201 €
ameropa.de/urlaub4/684010

2 Nächte/3 Tage Eintritt

pro Erw. im VZ1 ab 279 €
ameropa.de/urlaub4/684020

3 Nächte/4 Tage Eintritt

pro Erw. im VZ1 ab 360 €
ameropa.de/urlaub4/684030

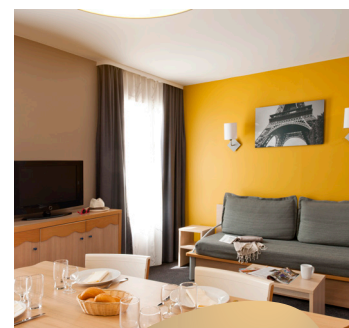
4 Nächte/5 Tage Eintritt

pro Erw. im VZ1 ab 462 €
ameropa.de/urlaub4/684040



PARTNER HOTEL
DISNEYLAND® PARIS





Serris

Adagio Marne-La-Vallée Val d'Europe AAA

Ihre Vorteile

- Selbstversorger-Apartments mit voll ausgestatteter Küche
- Zimmer für bis zu 7 Personen
- beheiztes Hallenbad
- neben dem Einkaufszentrum Val d'Europe gelegen
- ca. 10 Min. mit dem kostenlosen Shuttle-Bus zu den Disney® Parks

Lage: Das Apartmenthotel liegt vor den Toren von Disneyland® Paris und nur wenige Schritte vom Einkaufszentrum Val d'Europe mit Sea Life und dem Outlet La Vallée Village entfernt. RER-Bahnhof Val

d'Europe (ca. 12 Gehminuten). Ca. 10 Minuten mit dem Shuttle-Bus nach Disneyland® Paris.

Ausstattung: Das Apartmenthotel mit hohem Komfort bietet Selbstversorgern volle Flexibilität. Rezeption, Gepäckaufbewahrung. Kostenfreie Parkplätze am Hotel.

Gastronomie: Frühstücksraum. Gegen Gebühr: Kontinentales Frühstück.

Freizeit: Beheiztes Hallenbad. Für Kinder: Tischfußball. Gegen Gebühr: Videospielecke.

Zimmer: 2 Raum-Apartment (AP1-AP5) für 1-5 Personen mit Bad/Dusche, WC, Föhn, 1 Schlafzimmer mit 1 Doppelbett oder Etagenbett, kombinierter Wohn-/Schlafbereich mit 2 Bettsofas für je 1 Person und 1 Ausziehbett für 1 Person, ausgestattete Küche, WLAN, Mietsafe, Telefon, Sat.-TV. **2 Raum-Apartment (AP6-AP8)** für 5-7 Personen, Ausstattung wie AP1 jedoch zusätzlich ein Etagenbett im Doppelzimmer.

Festpreis für Kinder bis 2 J. = 0 €, 3-11 J. ab 154 €.

PRO PERSON
AB **174 €**

1 Nacht/2 Tage Eintritt

Leistung

- 1 Nacht in der gewählten Zimmerkategorie
- 2 Tage Eintritt in beide Disney® Parks
- kostenfreie Parkplätze am Hotel

1 Nacht/2 Tage Eintritt
pro Erw. im AP8 ab 174 €
ameropa.de/urlaub4/685010

2 Nächte/3 Tage Eintritt
pro Erw. im AP8 ab 222 €
ameropa.de/urlaub4/685020

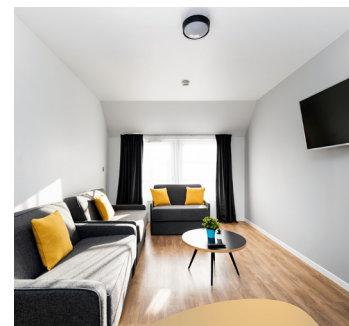
3 Nächte/4 Tage Eintritt
pro Erw. im AP8 ab 273 €
ameropa.de/urlaub4/685030

4 Nächte/5 Tage Eintritt
pro Erw. im AP8 ab 346 €
ameropa.de/urlaub4/685040



 **PARTNER HOTEL**
DISNEYLAND® PARIS





PRO PERSON
AB **207 €**

Bailly-Romainvilliers

Staycity Aparthotels Paris, Marne-la-Vallée AAA

Ihre Vorteile

- Aparthotel in ruhiger Lage
- Apartments mit voll ausgestatteter Küche
- beheizter Außenpool
- ca. 10 Min. mit dem kostenlosen Shuttle-Bus zu den Disney® Parks

Lage: Nur ca. 10 Fahrminuten vom Einkaufszentrum Val d'Europe und dem RER-Bahnhof Val d'Europe entfernt. Neben dem Golfplatz "Golf Paris Val d'Europe" gelegen. Ca. 10 Minuten mit dem Shuttle-Bus nach Disneyland® Paris.

Ausstattung: Das Aparthotel bietet Ruhesuchenden eine moderne Oase

inmitten der Natur. Die mit einer Küchenzeile ausgestatteten Apartments lassen Freiraum für Selbstversorger und ein kleiner Supermarkt hält das Nötigste bereit. Großzügige Terrasse und Gartenanlage. Rezeption, Lift, kostenfreies WLAN. Kostenfreie Parkplätze am Hotel.

Gastronomie: Hotelrestaurant mit Buffetfrühstück oder Abendessen. „Staycafé Bar“ mit Getränken und Snacks. Gegen Gebühr: Frühstücksbuffet.

Freizeit: Beheizter Außenpool im Sommer mit Liegen, Fitnessraum.

Für Kinder: Außen-Planschbecken. Gegen Gebühr: Videospielzimmer, Tischfußball.

Zimmer: Duplex-Apartment (AP1-AP4): 2-Raum Apartment für 1-4 Personen, mit Bad od. Du/WC, Telefon, Sat-TV, Föhn, Küchenzeile, Kaffee-/Teezubereiter, WLAN. Doppelzimmer und 2 Einzelschlafcouchen im Wohnzimmer.

Familien-Apartment (AP5-AP8) für 2-5 Personen, wie AP1 jedoch 3 Schlafmöglichkeiten im Wohnzimmer.

Festpreis für Kinder bis 2 J. = 0 €, 3-11 J. ab 154 €, 12-17 J. ab 210 €.



1 Nacht/2 Tage Eintritt

Leistung

- 1 Nacht in der gewählten Zimmerkategorie
- 2 Tage Eintritt in beide Disney® Parks
- kostenfreie Parkplätze am Hotel

1 Nacht/2 Tage Eintritt
pro Erw. im AP4 ab 207 €
ameropa.de/urlaub4/681010

2 Nächte/3 Tage Eintritt
pro Erw. im AP4 ab 287 €
ameropa.de/urlaub4/681020

3 Nächte/4 Tage Eintritt
pro Erw. im AP4 ab 372 €
ameropa.de/urlaub4/681030

4 Nächte/5 Tage Eintritt
pro Erw. im AP4 ab 478 €
ameropa.de/urlaub4/681040

 **PARTNER HOTEL**
DISNEYLAND® PARIS





PRO PERSON
AB **185 €**

Magny-le-Hongre

B&B Hotel **AA**

Ihre Vorteile

- ruhige Lage direkt am See
- Familienzimmer für bis zu 6 Personen
- nur 10 Minuten mit dem kostenlosen Shuttle-Bus zu den Disney® Parks

Lage: Das Hotel, im Stil eines Klosters gebaut, liegt direkt am See. Hier können Sie nach einem erlebnisreichen Tag zur Ruhe kommen. Mit dem kostenlosen Shuttle-Bus sind die Disney® Parks sowie der Bahnhof Marne-La-Vallée in nur 10 Minuten erreichbar.

Ausstattung: Lift, Souvenir Shop, WLAN und Parkplatz.

Gastronomie: Die Snackbar „Les Halles“ wartet mit Snacks, Pizza, Pasta und Salat auf Sie. Genießen Sie beim Essen den Blick auf den See. Die Hotelbar bietet eine Auswahl an Getränken zum Tagesausklang an.

Freizeit: Kinderspielecke.

Zimmer: Typ Standard: Die Zimmer für 1-4 Personen verfügen über Bad oder Dusche/WC, eine Klimaanlage, Sat-TV. Ein Doppelbett und

zwei Einzelbetten stehen für maximal 4 Personen zur Verfügung (EZ1/DZ1/RZ1/VZ1)

Typ Family: Die Zimmer für 4-5 Personen bieten die gleiche Ausstattung wie der Typ Standard, jedoch mit einem Doppelbett, Einzelbett und Etagenbett (VZ2/XZ2).

Festpreis für Kinder bis 2 J.= 0 €, 3-11 J. ab 154 €, 12-17 J. ab 193 €.



1 Nacht/2 Tage Eintritt

Leistung

- 1 Nacht in der gewählten Zimmerkategorie inkl. Frühstück
- 2 Tage Eintritt in beide Disney® Parks
- Parkplätze vor dem Hotel

1 Nacht/2 Tage Eintritt
pro Erw. im VZ1 ab 185 €
ameropa.de/urlaub4/683010

2 Nächte/3 Tage Eintritt
pro Erw. im VZ1 ab 244 €
ameropa.de/urlaub4/683020

3 Nächte/4 Tage Eintritt
pro Erw. im VZ1 ab 306 €
ameropa.de/urlaub4/683030

4 Nächte/5 Tage Eintritt
pro Erw. im VZ1 ab 391 €
ameropa.de/urlaub4/683040





Magny-le-Hongre

Explorers Fabulous Hotels Group **AAA**

Ihre Vorteile

- Familienhotel
- Indoor-Pool mit Rutschen
- Abenteuerspielplatz mit Piratenschiff
- kostenloser Shuttle-Bus zu den Disney® Parks

Lage: Mit dem kostenlosen Shuttle-Bus erreichen Sie die Disney® Parks in nur 10 Minuten.

Ausstattung: Das Familienhotel im maritimen Stil ist der ideale Ort für kleine und große Piraten. Die Gartenanlage lädt nach einem aufregenden Tag zur Entspannung ein. Lift, WLAN. Kostenfreie Parkplätze am Hotel.

Gastronomie: Das Restaurant „Captain’s Library“ bietet traditionelle französische Gerichte, die am Tisch serviert werden. Im Buffet-Restaurant „Plantation“ werden Sie mit internationaler Küche verwöhnt. Das Selbstbedienungsrestaurant „Marco’s Pizza Parlour“ - mit italienischem Flair liegt im Zentrum des Hotels.

Hier genießen Sie Ihre Pizza, während sich die Kinder auf dem nahen Spielplatz austoben. In der „Trader’s Bar“ lassen Sie den Tag bei einem Getränk ausklingen. Die Snack Bars „Le Point Gourmand“ und „Bagel Island“ sind ideal für die kleine Auszeit zwischendurch.

Freizeit/Für Kinder: Das beheizte Hallenbad mit 3 Rutschen und einem gestrandeten Piratenschiff zum Spielen ist bis in den Abend geöffnet. Indoor-Spielplatz „Scally Wagg’s Jungle Adventure“ und Abenteuer-Spielplatz mit Piratenschiff im Garten - hier können Kinder toben. Gegen Gebühr: Videospielzimmer, Kino (Kurzfilme).

Standard Zimmer: farbenfrohe, Zimmer im maritimen Stil für 1-4 Personen mit Bad, WC, Föhn, Telefon, TV, Telefon, Safe, Minikühlschrank, Kaffee-/Teezubereiter, Doppelbett und Schlafcouch 2 Einzelbetten, Doppelbett oder/und einem Etagenbett. (DZ2/EZ2/RZ2/VZ2)

Familienzimmer für 4-6 Personen, Ausstattung wie Standard Zimmer, jedoch mit einer zusätzlichen Schlafnische mit Etagenbett (VZ3/XZ3/XZ4).

Festpreis für Kinder bis 2 J. = 0 €, 3-11 J. ab 154 €, 12-17 J. ab 208 €.

PRO PERSON
AB **201 €**

1 Nacht/2 Tage Eintritt

Leistung

- 1 Nacht in der gewählten Zimmerkategorie inkl. Frühstück
- 2 Tage Eintritt in beide Disney® Parks
- kostenfreie Parkplätze am Hotel

1 Nacht/2 Tage Eintritt
pro Erw. im VZ2 ab 201 €
ameropa.de/urlaub4/682010

2 Nächte/3 Tage Eintritt
pro Erw. im VZ2 ab 277 €
ameropa.de/urlaub4/682020

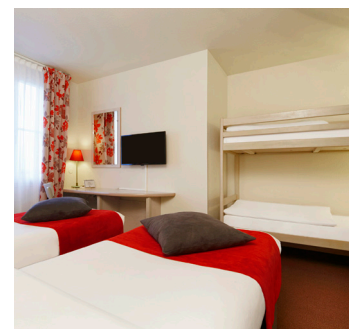
3 Nächte/4 Tage Eintritt
pro Erw. im VZ2 ab 356 €
ameropa.de/urlaub4/682030

4 Nächte/5 Tage Eintritt
pro Erw. im VZ2 ab 457 €
ameropa.de/urlaub4/682040



Hotels





PRO PERSON
AB **186 €**

Magny-le-Hongre

Campanile Val de France **AAA**

Ihre Vorteile

- nur 10 Minuten mit dem kostenlosen Shuttle-Bus zu den Disney® Parks
- idyllisch in der Nähe eines Sees gelegen
- am Stadtrand von Magny-le-Hongre mit Restaurants und Bars

Lage: Das komfortable Hotel im französischen Landhausstil mit 300 Zimmern liegt nur wenige Schritte von einem See entfernt. In der Umgebung befindet sich ein kleiner Bauernhof mit Tieren. Magny-le-Hongre mit Restaurants und Bars ist nur

wenige Gehminuten entfernt. Mit dem kostenlosen Shuttle-Bus sind die Disney® Parks in nur 10 Minuten erreichbar.

Ausstattung: Lift, Hotel Shop, kostenfreies WLAN. Kostenfreie Parkplätze am Hotel.

Gastronomie: Das Restaurant „Le Marché Gourmand“ bietet Frühstücksbuffet und traditionelle französische Küche. In der Snackbar „Le Bar“ bekommen Sie Sandwiches, Pasta u.v.m für die Pause zwischendurch. Gegen Gebühr: Frühstücksbuffet.

Für Kinder: Outdoorspielplatz, Mini-Bauernhof. Gegen Gebühr: Videospielzimmer.

Zimmer: Standard Zimmer: Für 1-4 Personen mit Bad, WC, Föhn, Telefon, TV, Klimaanlage, Safe 1 Doppelbett und 1 Etagenbett oder 2 Einzelbetten und 1 Etagenbett (DZ2/EZ2/RZ2/VZ2).

Festpreis für Kinder bis 2 J. = 0 €, 3-11 J. ab 154 €, 12-17 J. ab 193 €.



1 Nacht/2 Tage Eintritt

Leistung

- 1 Nacht in der gewählten Zimmerkategorie
- 2 Tage Eintritt in beide Disney® Parks
- kostenfreie Parkplätze am Hotel

1 Nacht/2 Tage Eintritt
pro Erw. im VZ2 ab 186 €
ameropa.de/urlaub4/680010

2 Nächte/3 Tage Eintritt
pro Erw. im VZ2 ab 247 €
ameropa.de/urlaub4/680020

3 Nächte/4 Tage Eintritt
pro Erw. im VZ2 ab 311 €
ameropa.de/urlaub4/680030

4 Nächte/5 Tage Eintritt
pro Erw. im VZ2 ab 397 €
ameropa.de/urlaub4/680040



Insider-Tipps & Hintergrundwissen

Gut zu Wissen

Die beste Reisezeit für Ihren Aufenthalt

Disneyland® Paris ist zu jeder Jahreszeit besonders. Im Frühling werden farbenfrohe Shows präsentiert, während der Herbst Disneyland® Park in ein Kürbisgewand hüllt und im Winter zaubert die weihnachtliche Dekoration eine extra Portion Zauber in die Luft.

Während der Sommermonate sind die Parks aufgrund der europaweiten Sommerferien besonders stark besucht.

Ab Mitte Januar bis Ende Februar, Mitte bis Ende September und November sind die Zeiten, in denen Disneyland® Paris am wenigsten besucht wird, da viele europäische Länder zu diesen Zeiten keine Schulferien haben.

Öffnungszeiten der Parks

Disneyland® Paris ist 365 Tage im Jahr geöffnet. Die Öffnungszeiten der beiden Disney® Parks variieren entsprechend der Jahreszeiten.

Im Sommer gelten längere Öffnungszeiten als im Winter. Die genauen Öffnungszeiten an Ihrem gewünschten Reisedatum können Sie bis zu zwei Monate im Voraus in der Disneyland® Paris App oder auf der Website einsehen.

Wie viel Tage sollten Sie einplanen?

Unsere Empfehlung sind mindestens drei volle Tage für die beiden Parks einzuplanen, damit Sie die Möglichkeit haben viele Shows, Fahrten und Figuren zu erleben. In den Ferienzeiten können die Wartezeiten länger sein, hier sind daher vier Tage empfehlenswert.

Was sollte ich für meinen Disneyland® Paris Besuch einpacken?

- bequeme Schuhe, in denen Sie viel Stehen und Laufen können
- Rucksack
- Powerbank, damit Ihr Handy immer für Fotos, Videos und die Disneyland® Paris App geladen ist (Powerbanks können auch im Park gegen Gebühr ausgeliehen werden)
- Medikamente, Ausweisdokumente
- Bargeld und/oder gängige Kreditkarten
- Platz im Koffer für zauberhafte Souvenirs

Shuttlebusse

Die Shuttlebusse halten am Bahnhof Marne-la-Vallée. Von hier gelangen Sie in wenigen Schritten zum Eingang des Resorts. Die beiden Disney® Parks liegen nah beieinander, so daß Sie bequem zu Fuß zwischen den Parks wechseln können.

Ihre Anreise

Anreise mit der Bahn

Von Paris aus erreichen Sie Disneyland® Paris bequem mit der Metro und der RER, Linie A. Die Fahrtzeit beträgt zwischen 40 und 60 Minuten und die Fahrt kostet ca. 5 €. Von Val d'Europe aus nehmen Sie ebenfalls die RER, Linie A, und fahren eine Station. Die Kosten belaufen sich hier auf ca. 3 € (Stand März 2024).

Anreise mit dem Auto

Disneyland® Paris befindet sich östlich von Paris, etwas außerhalb der Stadtgrenzen. Dadurch ist eine bequeme und staufreie Anreise mit dem Auto gegeben. Bei Anreise mit dem Auto stehen Ihnen an den Disney® Parks Parkplätze zur Verfügung. Die Kosten belaufen sich auf ca. 30 € pro Tag. Wenn Sie ein Disney Paket, bestehend aus Hotelübernachtung und Parkeintritt, bei uns gebucht haben, können Sie kostenfrei am Hotel parken.

Wie komme ich vom Hotel zu den Parks in Disneyland® Paris?

Wenn Sie ein Disney Paket, bestehend aus Hotelübernachtung und Parkeintritt, bei Ameropa gebucht haben, steht Ihnen ein regelmäßiger Shuttle-Service zur Verfügung, der Sie innerhalb von 10-15 Minuten zu den zwei Disney® Parks bringt. Die Shuttlebusse verkehren alle 15-20 Minuten und sind kostenfrei und fahren bis in die späten Abendstunden. Die Einstiegspunkte befinden sich in unmittelbarer Nähe zu den Hotels.





TIPPS VON UNSERER DISNEY EXPERTIN MICHELLE

- In den deutschen, spanischen und französischen Ferienzeiten wird es voll im Park. Reisen Sie ohne Kinder, ist ein Aufenthalt unter der Woche zu empfehlen.
- Versuchen Sie, so früh wie möglich im Park zu sein. Die Fahrten haben dann kürzere Wartezeiten.
- Fahren Sie mit einem der alten Fahrzeuge oder der Kutsche am Morgen. Nur in den ersten Stunden nach Parköffnung haben Sie die Möglichkeit dazu.
- Nutzen Sie den Single Rider Service, wenn Sie als einzige Person Ihrer Gruppe eine teilnehmende Attraktion erleben möchten. Die Wartezeit ist häufig geringer.
- Schauen Sie das Feuerwerk so nah am Schloss wie möglich. Die Lichtshow und das Feuerwerk sind von hier aus am besten zu sehen.
- Nehmen Sie sich Zeit, die Shows zu sehen. Sie können nicht nur eine kurze Pause vom Stehen und Laufen einlegen, sondern werden verzaubert von den Bühnenproduktionen.
- Wenn Sie die Fahrten „Casey Jr. – le Petit Train du Cirque“ und „Le Pays des Contes de Fées“ fahren möchten, sollten Sie das bis zum späten Nachmittag machen. Dieser Teil vom Park hat manchmal früher geschlossen.
- Laufen Sie mit einem wachsamen Auge durch die Parks. Überall verstecken sich kleine Details. Finden Sie zum Beispiel den versteckten Micky bei „it’s a small world“ oder Carl und Russel aus dem Film „Oben“ im Adventureland?





Tipps und Tricks für Ihren Aufenthalt

Was ist die Disneyland® Paris App?

Die Disneyland® Paris App ist ein praktischer Begleiter für Ihren Disneyland® Paris Urlaub und bietet viele praktische Features für Ihren nächsten Besuch:

- Pläne der Disney® Parks einsehen
- Wartezeiten, Größen- & Altersbeschränkungen der Attraktionen einsehen
- Paraden- & Showzeiten, Treffpunkte mit den Disney Figuren einsehen
- Restaurant-Menüs einsehen, einen Tisch reservieren
- Premier Access kostenpflichtig hinzubuchen

Die kostenlose App ist im App Store und bei Google Play verfügbar.

Was ist der Disneyland® Paris Shopping Service ?

In den Disney® Parks steht Ihnen ein Einkaufsservice zur Verfügung, sodass Sie Ihre Einkaufstaschen nicht den ganzen Tag mit sich tragen müssen. Artikel, die Sie vor 15 Uhr gekauft haben, können Sie ab 18 Uhr im gleichen Geschäft oder im Disney Village abholen. Auch einige Hotels bieten den Service an, bei dem Sie die Artikel direkt ins Hotel liefern lassen können. Weitere Informationen zum Shopping Service erhalten Sie an den Kassen in den Geschäften.

Was ist der Disney Premier Access?

Der Disney Premier Access ist ein kostenpflichtiger Service in Disneyland® Paris, der es Ihnen ermöglicht, ausgewählte Attraktionen schneller und ohne Wartezeiten zu erleben. Durch den Kauf des Services erhalten Sie Zugang zu einer speziellen Warteschlange mit kürzeren Wartezeiten oder sogar direktem Zugang zur Attraktion. Indem Sie die regulären Warteschlangen umgehen, können Sie an einem Tag mehr erleben. Der Disney Premier Access Ultimate bietet Zugang zu allen Attraktionen ohne vorgegebenes Zeitfenster. Der Pass ist einmalig für jede teilnehmende Attraktion gültig. Der Disney Premier Access One bietet Ihnen schnelleren Zugang zu einer gewählten Attraktion im gebuchten Zeitfenster.

Welche Sprachen werden im Park gesprochen?

Vorrangig wird in den Parks Französisch und Englisch gesprochen. Hinweismeldungen (dass bald die Parade oder das Feuerwerk beginnt) werden in der Regel zusätzlich in Deutsch und Spanisch gegeben. Die meisten Shows finden gemischt in Französisch und Englisch statt. Es gibt einzelne Shows zu denen nur eine Französische bzw. Englische Version aufgeführt werden, dies wird am Eingang in Form der jeweiligen Flagge dargestellt. Zusätzlich gibt es Informationen in der offiziellen App der Parks. Die Figuren, die Sprechen können, sprechen Französisch oder Englisch. Die Musik bei dem Feuerwerk ist abwechselnd in französischer und englischer Sprache. Die Disneyland Paris® App ist in Deutsch verfügbar.

Wie kann ich vor Ort bezahlen?

In Disneyland® Paris können Sie mit Bargeld (Euro) und den gängigen Kreditkarten (Visa, Mastercard, Amex, Carte Bancaire) bezahlen. Einen Mindestbetrag gibt es nicht. Die deutsche Maestro Karte wird (noch) akzeptiert (Stand April 2024).

Gibt es in Disneyland® Paris WLAN?

Ja, WLAN ist verfügbar. Nach dem Ausfüllen des digitalen Anmeldeformulars können alle Gäste mit einem Smartphone kostenfrei eine Internetverbindung in den Disney® Parks nutzen.

Darf in Disneyland® Paris geraucht werden?

Disney® Parks sind grundsätzlich rauchfrei. Dies gilt auch für elektronische Zigaretten. Es gibt jedoch speziell ausgewiesene Raucherbereiche, in denen das Rauchen gestattet ist. Die Standorte der Raucherbereiche können Sie in der Disneyland® Paris App einsehen.

Reiselust – der Ameropa Blog

Kennen Sie schon den Ameropa Blog? Ob Städtereisen, Naturerlebnisse oder Kulturhighlights, hier lesen Sie über verschiedenste aktuelle Themen. Regelmäßig werden neue Beiträge veröffentlicht und persönliche Erfahrungen und Empfehlungen geteilt. Reinschauen lohnt sich: www.ameropa.de/blog. Unser Tipp: Auch rund um das Thema Disney finden Sie einige Beiträge auf unserer Blog Seite.

Unsere neuesten Blogbeiträge



Impressum

Herausgeber:
Ameropa-Reisen GmbH
Siemensstraße 27
61352 Bad Homburg
Telefon: +49 6172 109-0
E-Mail: info@ameropa.de
Internet: www.ameropa.de
Vertretungsberechtigte Geschäftsführer:
Tim Dunker, Neil Byland
Registergericht: Amtsgericht Bad Homburg
Registernummer: HRB 14958
Umsatzsteuer-Identifikationsnummer gemäß
§ 27 a Umsatzsteuergesetz: DE328960126
Online-Streitbeilegung gemäß Art. 14 Abs.
1 ODR:
Die Europäische Kommission stellt eine Platt-
form zur Online-Streitbeilegung (OS) bereit,
die Sie unter
<http://ec.europa.eu/consumers/odr/> finden.
Bei Pauschalreisen ist mit Vertragsschluss und
nach Übergabe des Sicherungsscheins, bei den
übrigen Leistungen mit Vertragsschluss in der
Regel 20 % Anzahlung und die Restzahlung bis

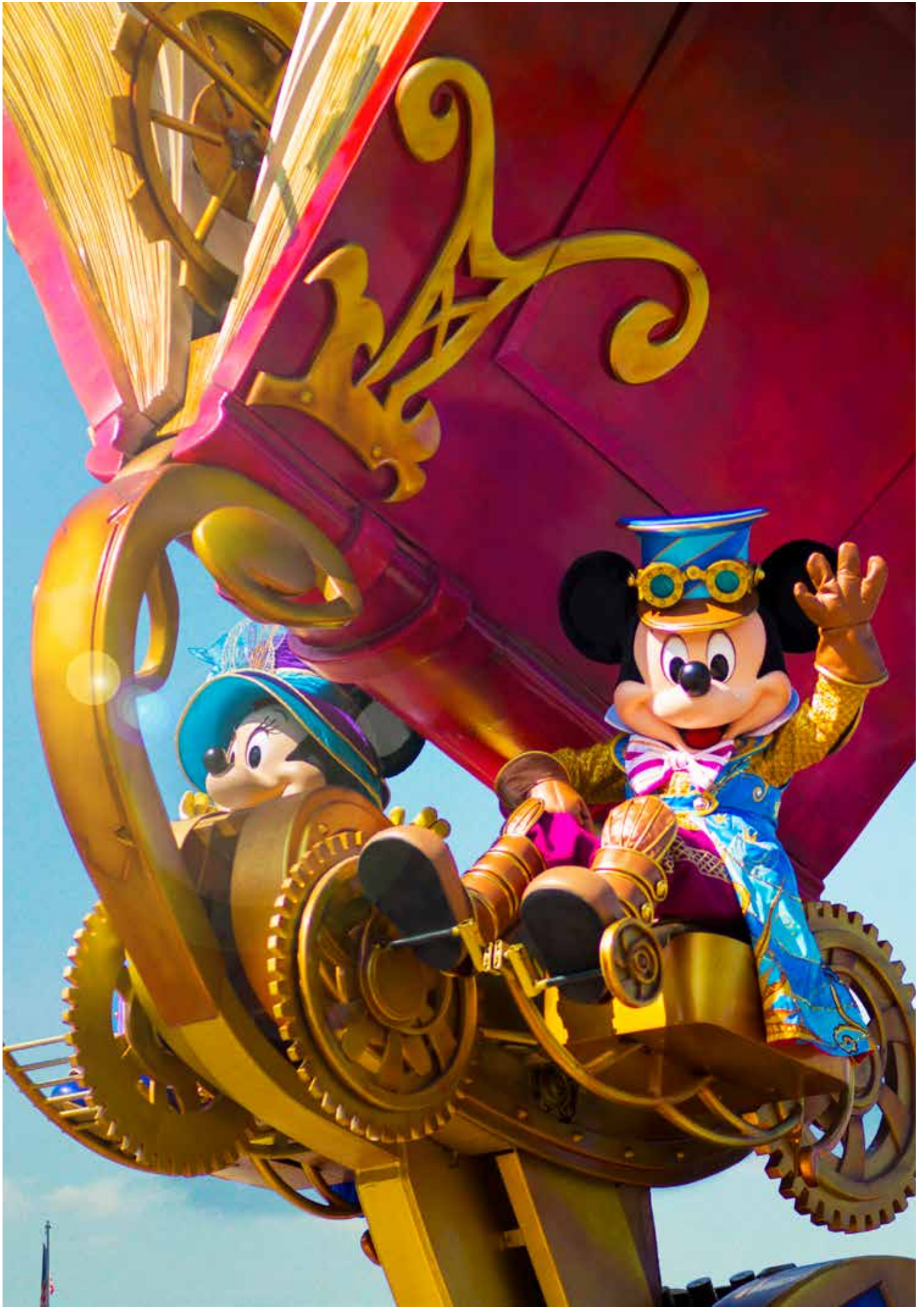
28 Tage vor Leistungsbeginn zu leisten, sofern
im konkreten Angebot nicht anders angegeben.
Es gelten unsere AGB, die wir Ihnen gerne zu-
kommen lassen oder die unter www.ameropa.de/allgemeines/agb einsehbar sind.

Redaktion V.i.S.d.P.:
Mira Pfeufer
Redaktion und Gestaltung:
Ameropa-Reisen GmbH

Erscheinungsjahr: 2024
Fehler, Irrtümer und Änderungen vorbehalten

Die Ameropa-Reisen GmbH übernimmt keine Haftung für die Richtigkeit oder Vollständigkeit der in dieser Publikation bereitgestellten Informationen oder einen bestimmten Erfolg der angebotenen Informationen, es sei denn, die Unrichtigkeit oder Unvollständigkeit der angebotenen Informationen ist durch ein vorsätzliches oder grob fahrlässiges Handeln der Ameropa-Reisen GmbH verursacht worden. Trotz sorgfältiger inhaltlicher Kontrolle übernimmt die Ameropa-Reisen GmbH keine Haftung für Links zu Webseiten Dritter. Unberührt bleiben eine Haftung nach dem Produkthaftungsgesetz sowie eine Haftung wegen schuldhafter Verletzung des Lebens, des Körpers oder der Gesundheit.

Die in diesem Katalog verwendeten Bilder stellen die Attraktionen, Shows und Aktivitäten zum Zeitpunkt der Veröffentlichung dar. Diese können von den zum Zeitpunkt Ihres Aufenthalts gültigen Angeboten abweichen. Einige Shows, Erlebnisse, Events, Attraktionen, Animationen, Geschäfte, Restaurants und Installationen sind nur zu bestimmten Saisonzzeiten geöffnet oder können unter Umständen geändert, verschoben oder abgesagt werden z. B. wegen ungünstiger Wetterbedingungen oder Renovierungsarbeiten. Bitte erkundigen Sie sich in Ihrem Reisebüro oder auf der Website.



Disneyland® Paris erleben



**PARTNER HOTEL
DISNEYLAND® PARIS**

Bailly-Romainvilliers

Staycity Aparthotels Paris, Marne-la-Vallée AAA

Ihre Vorteile

- Eintritt für 2 Tage in beide Disney® Parks
- Aparthotel in ruhiger Lage mit Küche
- nur ca. 6 Minuten mit dem kostenlosen Shuttle-Bus vom Hotel zu den Disney® Parks
- Kostenlose Nutzung der Parkplätze vor dem Hotel

Das Aparthotel bietet Ruhesuchenden eine moderne Oase inmitten der Natur. Die mit einer Küchenzeile ausgestatteten Apartments lassen Freiraum für Selbstversorger und ein kleiner Supermarkt hält das Notwendigste bereit. Ein beheizter Außenpool mit Liegen und Planschbecken runden das Hotelerlebnis im Sommer ab.

pro Erw. ab **219 €**

Leistung

- 1 Nacht in der gewählten Zimmerkategorie
- 2 Tage Eintritt in beide Disney® Parks
- Parkplätze vor dem Hotel

ameropa.de/urlaub4/681010

**Beratung und Buchung: im Reisebüro, auf www.ameropa.de/disney
oder per Telefon: **06172 109777**, Mo-Fr 9-18 Uhr, Sa 9-14 Uhr**

Ameropa-Reisen GmbH, Siemensstraße 27, 61352 Bad Homburg

Folgen Sie uns auf den sozialen Medien     